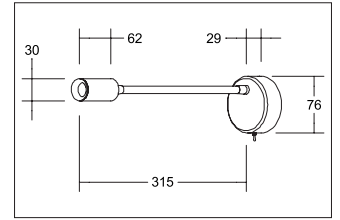
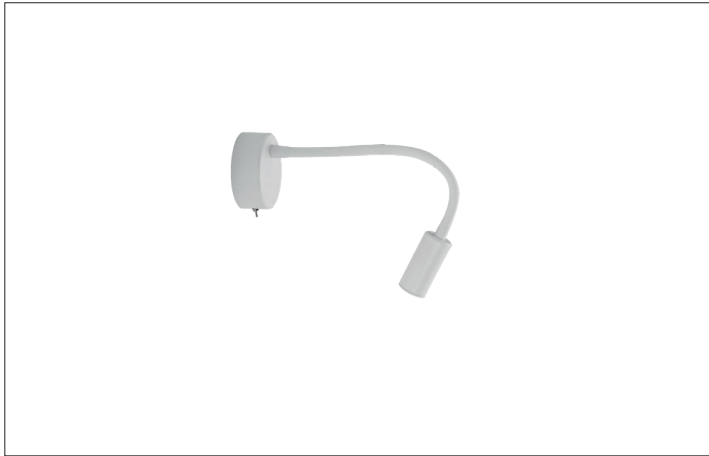


LED-Anbau-Leseleuchte, mit Zylinderkopf

**Artikel-Nr. 10190073**

LED-Anbau-Leseleuchte, mit Zylinderkopf, weiß, rund. Ausführung in kompakter Bauform für die harmonische Implementierung in stimmige, architektonische Raumkonzepte. Inkl. integriertem Ein- / Ausschalter, Maße

Anbaugehäuse: Durchmesser 76 mm, Höhe 29 mm,

Flexarmlänge: 250 mm, Zylinderdurchmesser: 30 mm

. Montageart: Anbaumontage, Montageort: Wandmontage, Material: Aluminium / Stahl, Schutzart raumseitig: nach DIN EN 60529: IP20, Schutzklasse: (EN 61140) I, Spannung: 230V AC 50Hz, Leistung: 4.2W, Lichtstrom: 290lm, Farbtemperatur: 3.000 K, Lichtfarbe: weiß, Abstrahlwinkel: 41°, mit Betriebsgerät, Art der Dimmung: schaltbar.

<b>Artikel-Nr.</b>	<b>10190073</b>		
<b>Stand:</b>	07.12.2021 11:03		
Farbtemperatur	3000 K	Farbwiedergabe	CRI > 80
Lichtstrom	290 lm	Ansteuerung	schaltbar
Abstrahlwinkel	41 °	Spannung	230V AC 50Hz
Material	Aluminium / Stahl	Schaltungsart	Parallelschaltung
Leistung	4,2 W	Schutzart raumseitig	IP20
Leuchtmittel	LED	Schutzklasse	I
Lieferumfang	inkl. Konverter zum Anschluss an 230 V-Netzspannung, schaltbar	Aufbauhöhe	29 mm
		Außendurchmesser	76 mm