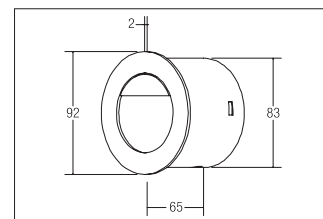


## LED-Wandeinbauleuchte

**Artikel-Nr. 10165253**

LED-Wandeinbauleuchte, alu matt, rund. Einbaumontage, Wandmontage. Lieferung inkl. Einputzgehäuse, D: 83 mm, ET: 65 mm,

zur optionalen Einbringung des Einzelconverters 17666000 (siehe S. 516) mit in das Gehäuse (Der Konverter 17666000 ist nicht im Lieferumfang der Leuchte 10165253 enthalten).

. Ausführung: Plug&Play, Montageart: Einbaumontage, Montageort: Wandmontage, Material: Aluminium / Stahl / Glas, Schutzart raumseitig: nach DIN EN 60529: IP20, Schutzklasse: (EN 61140) III, Leistung: 1W, Anzahl der Leuchtmittel / Fassungen: 1.0 Stk, Farbtemperatur: 3.000 K, Lichtfarbe: weiß, ohne Betriebsgerät, Art der Dimmung: sonstige.

<b>Artikel-Nr.</b>	<b>10165253</b>
<b>Stand:</b>	07.12.2021 19:56

Farbtemperatur	3000 K
Farbe	aluminium
Anzahl der Leuchtmittel / Fassungen	1 Stk
Material	Aluminium / Stahl / Glas
Ausführung	Plug&Play
Leistung	1 W
Leuchtmittel	LED
Farbwiedergabe	CRI > 80

Ansteuerung	abhängig vom Betriebsgerät
Außendurchmesser	92 mm
Einbaudurchmesser	83 mm
Einbautiefe	75 mm
Strom	350 mA
Schutzart raumseitig	IP20
Schutzklasse	III
Schaltungsart	Reihenschaltung