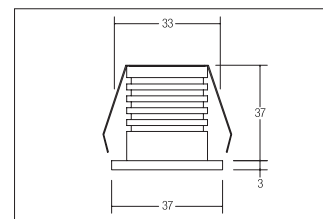


LED-Lichtpunkt, IP65

Artikel-Nr. 12053173

LED-Lichtpunkt, IP65, strukturweiß, rund. Ausgeführt in kompakter Bauform für werkzeuglose Schnellmontage zum Deckeneinbau. Ausführung: Plug&Play, Montageart: Einbaumontage, Montageort: Deckenmontage, Material: Aluminium / Kunststoff, Schutzart raumseitig: nach DIN EN 60529: IP65*, Schutzklasse: (EN 61140) III, Leistung: 3.3W, Anzahl der Leuchtmittel / Fassungen: 1.0 Stk, Lichtstrom: 120lm, Farbtemperatur: 3.100 K, Lichtfarbe: weiß, Abstrahlwinkel: 45°, Verstellbarkeit: nicht verstellbar, ohne Betriebsgerät, Art der Dimmung: abhängig vom Betriebsgerät .

Artikel-Nr.	12053173
Stand:	26.10.2021 04:57

Farbtemperatur	3000 K
Farbe	weiß
Abstrahlwinkel	45 °
Anzahl der Leuchtmittel / Fassungen	1 Stk
Material	Aluminium / Kunststoff
Ausführung	Plug&Play
Leistung	3 W
Leuchtmittel	LED
Farbwiedergabe	CRI > 80

Ansteuerung	abhängig vom Betriebsgerät
Außendurchmesser	37 mm
Einbaudurchmesser	33 mm
Einbautiefe	37 mm
Strom	700 mA
Schutzart raumseitig	IP65*
Schutzklasse	III
Verstellbarkeit	nicht verstellbar
Schaltungsart	Reihenschaltung