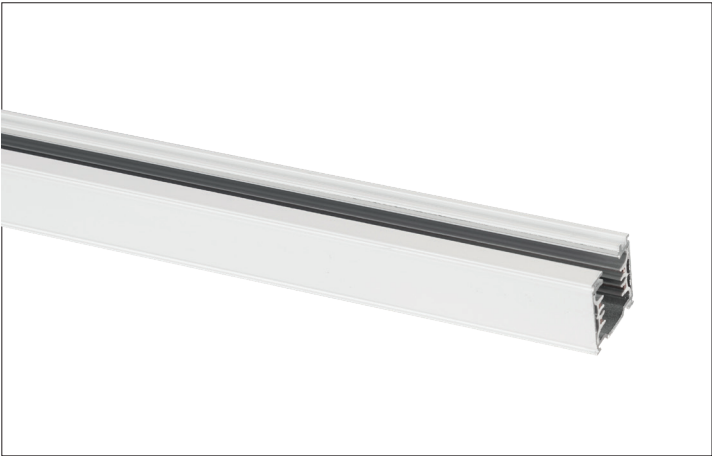


3-Phasen Stromschiene
Artikel-Nr. 88102070



3-Phasen Stromschiene, weiß, rechteckig. Ausführung in kompakter Bauform für die harmonische Implementierung in stimmige, architektonische Raumkonzepte. Montageart: Anbaumontage, Material: Aluminium, Schutzart raumseitig: nach DIN EN 60529: IP20, Schutzklasse: (EN 61140) I, Spannung: 230V AC 50Hz.

Artikel-Nr.	88102070
Stand:	06.12.2021 18:54

Farbe	weiß
Länge	2.000 mm
Material	Aluminium
Spannung	230V AC 50Hz
Schutzart raumseitig	IP20

Schutzklasse	I
Länge	2.000 mm
Breite	36 mm
Aufbauhöhe	33 mm
Schaltungsart	Parallelschaltung