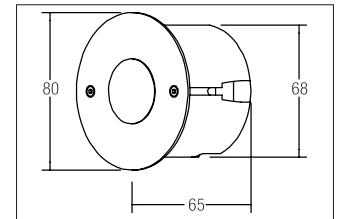


LED-Wandeinbauleuchte, IP54

Artikel-Nr. 10012223

LED-Wandeinbauleuchte, IP54, edelstahl, rund. Einbaumontage, Wandmontage. Inkl. Konverter zum Anschluss an 230 V-Netzspannung, schaltbar,

und Hohlwand-Montagedose Ø DA: 68 mm / Einbautiefe: 65 mm. Montageart: Einbaumontage, Montageort: Wandmontage, Material: Edelstahl / Acryl / Kunststoff / Silikonkautschuk, Schutzart raumseitig: nach DIN EN 60529: IP54*, Schutzklasse: (EN 61140) I, Spannung: 230V AC 50Hz, Leistung: 1.2W, Anzahl der Leuchtmittel / Fassungen: 1.0 Stk, Lichtstrom: 40lm, Farbtemperatur: 3.000 K, Lichtfarbe: weiß, mit Betriebsgerät, Art der Dimmung: schaltbar.

Artikel-Nr.	10012223
Stand:	07.12.2021 20:09

Farbtemperatur	3000 K
Farbe	edelstahl
Anzahl der Leuchtmittel / Fassungen	1 Stk
Material	Edelstahl / Acryl / Kunststoff / Silikonkautschuk
Leistung	1,2 W
Leuchtmittel	LED
Farbwiedergabe	CRI > 80

Ansteuerung	schaltbar
Außendurchmesser	80 mm
Einbaudurchmesser	68 mm
Einbautiefe	65 mm
Spannung	230V AC 50Hz
Schutzart raumseitig	IP54*
Schutzklasse	I
Schaltungsart	Parallelschaltung