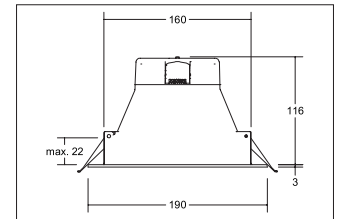


## Spotlight LED-Einbaudownlight 3000K/4000K/5700K

**Artikel-Nr. 32028073**

Spotlight LED-Einbaudownlight 3000K/4000K/5700K, rund. Ausgeführt in kompakter Bauform für werkzeuglose Schnellmontage zum Deckeneinbau. Ausführung: ohne Fassung, Montageart: Einbaumontage, Montageort: Deckenmontage, Material: Kunststoff, Schutzart: nach DIN EN 60529: IP54\*, Schutzklasse: (EN 61140) II, Spannung: 230V AC 50Hz, Leistung: 16W, Anzahl der Leuchtmittel / Fassungen: 1.0 Stk, Lichtstrom: 1.460lm, Farbtemperatur: von 3000 K bis 5700 K, Abstrahlwinkel: 90°, Verstellbarkeit: nicht verstellbar, mit Betriebsgerät.

**Artikel-Nr.** 32028073  
**Stand:** 19.07.2021 10:23

Farbe	weiß
Abstrahlwinkel	90 °
Anzahl der Leuchtmittel / Fassungen	1 Stk
Material	Kunststoff
Ausführung	ohne Fassung
Leistung	16 W
Leuchtmittel	LED
Farbwiedergabe	CRI > 80
Außendurchmesser	190 mm

Einbaudurchmesser	160 mm
Einbautiefe	116 mm
Spannung	230V AC 50Hz
Lichtstrom	1.460 lm
Schlagfestigkeit	IK03
Schutzart	IP54*
Schutzklasse	II
Verstellbarkeit	nicht verstellbar
Schaltungsart	Parallelschaltung