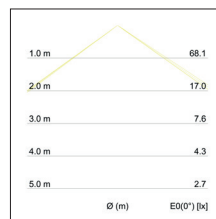
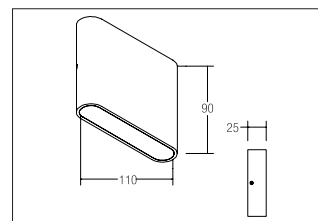
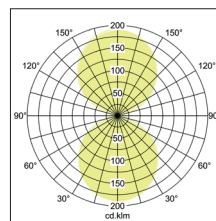


LED-Wandanbauleuchte, IP54

Artikel-Nr. 10045253



LED-Wandanbauleuchte, IP54, alu matt, sonstige. Ausführung in kompakter Bauform für die harmonische Implementierung in stimmige, architektonische Raumkonzepte. Lichtaustritt direkt und indirekt. Montageart: Anbaumontage, Montageort: Wandmontage, Material: Aluminium / Acryl, Schutzart raumseitig: nach DIN EN 60529: IP54, Schutzklasse: (EN 61140) I, Spannung: 230V AC 50Hz, Leistung: 7.4W, Anzahl der Leuchtmittel / Fassungen: 2.0 Stk, Lichtstrom: 428lm, Farbtemperatur: 3.000 K, Lichtfarbe: weiß, Abstrahlwinkel: 120°, mit Betriebsgerät, Art der Dimmung: schaltbar.

Artikel-Nr.	10045253		
Stand:	07.12.2021 11:30		
Farbtemperatur	3000 K	Farbwiedergabe	CRI > 80
Farbe	aluminium	Ansteuerung	schaltbar
Länge	90 mm	Spannung	230V AC 50Hz
Abstrahlwinkel	120 °	Schaltungsart	Parallelschaltung
Anzahl der Leuchtmittel / Fassungen	2 Stk	Schutzart raumseitig	IP54
Material	Aluminium / Acryl	Schutzklasse	I
Leistung	2 x 3,7 W	Spannungsart	AC
Leuchtmittel	LED	Länge	90 mm
Lieferumfang	inkl. Konverter zum Anschluss an 230 V-Netzspannung, schaltbar	Breite	110 mm
		Aufbauhöhe	25 mm
		Maße	L x B x H: 90 x 110 mm