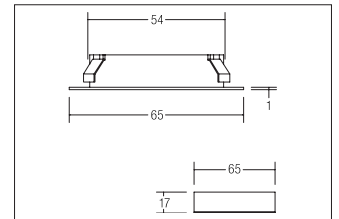


LED-Einbaudownlight, inkl. optionalem Anbaugehäuse

Artikel-Nr. 12078073

LED-Einbaudownlight, inkl. optionalem Anbaugehäuse, weiß, rund. Ausgeführt in kompakter Bauform für werkzeuglose Schnellmontage zum Deckeneinbau. Leuchte optimiert zur Installation in / an Möbeln und Holzwerkstoffen.

Diese Leuchte ist sowohl als Einbau- (Lochausschnitt: 54 mm,

Einbautiefe: 16 mm) als auch als Anbauleuchte (Schraubabstand:

42 mm) zu verwenden. Ausführung: Plug&Play, Montageart: Einbaumontage, Montageort: Deckenmontage, Material: Aluminium / Kunststoff, Schutzart raumseitig: nach DIN EN 60529: IP20, Schutzklasse: (EN 61140) III, Leistung: 3.3W, Anzahl der Leuchtmittel / Fassungen: 1.0 Stk, Lichtstrom: 195lm, Farbtemperatur: 3.000 K, Lichtfarbe: weiß, Abstrahlwinkel: 92°, Verstellbarkeit: nicht verstellbar, ohne Betriebsgerät, Art der Dimmung: abhängig vom Betriebsgerät .

Artikel-Nr.	12078073
Stand:	25.10.2021 20:19

Farbtemperatur	3000 K
Farbe	weiß
Abstrahlwinkel	92 °
Anzahl der Leuchtmittel / Fassungen	1 Stk
Material	Aluminium / Kunststoff
Ausführung	Plug&Play
Leistung	3,3 W
Leuchtmittel	LED
Farbwiedergabe	CRI > 80
Ansteuerung	abhängig vom Betriebsgerät

Außendurchmesser	65 mm
Einbaudurchmesser	54 mm
Einbautiefe	16 mm
Strom	350 mA
Schutzart raumseitig	IP20
Schutzklasse	III
Verstellbarkeit	nicht verstellbar
Aufbauhöhe	17 mm
Schaltungsart	Reihenschaltung