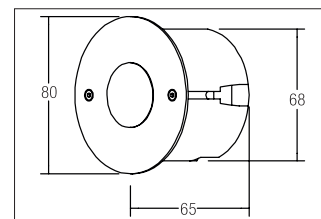


LED-Wandeinbauleuchte, IP20

**Artikel-Nr. P3937WW**



LED-Wandeinbauleuchte, IP20, edelstahl, rund. Einbaumontage, Wandmontage. inkl. Konverter zum Anschluss an 230 V-Netzspannung,

schaltbar, und Hohlwand-Montagedose Ø 68 mm / Einbautiefe: 65 mm. Montageart: Einbaumontage, Montageort: Wandmontage, Material: Edelstahl / Acryl / Kunststoff, Schutzart raumseitig: nach DIN EN 60529: IP20, Schutzklasse: (EN 61140) I, Spannung: 230V AC 50Hz, Leistung: 1.2W, Anzahl der Leuchtmittel / Fassungen: 1.0 Stk, Lichtstrom: 40lm, Farbtemperatur: 3.000 K, Lichtfarbe: weiß, mit Betriebsgerät, Art der Dimmung: schaltbar.

<b>Artikel-Nr.</b>	<b>P3937WW</b>
<b>Stand:</b>	07.12.2021 20:01

Farbtemperatur	3000 K
Farbe	edelstahl
Anzahl der Leuchtmittel / Fassungen	1 Stk
Material	Edelstahl / Acryl / Kunststoff
Leistung	1,2 W
Leuchtmittel	LED
Farbwiedergabe	CRI > 80
Ansteuerung	schaltbar

Außendurchmesser	80 mm
Einbaudurchmesser	68 mm
Einbautiefe	65 mm
Spannung	230V AC 50Hz
Schutzart raumseitig	IP20
Schutzklasse	I
Schaltungsart	Parallelschaltung