

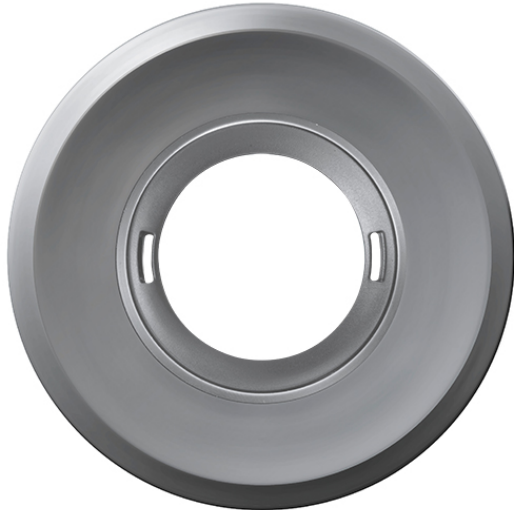
FLAT COVER ROUND GY

Artikelnummer

EP00007316

GTIN

4015120007316

**Produktbeschreibung**

- Abdeckung für Präsenz- und Bewegungsmelder der Serie FLAT
- Material: Kunststoff, matt
- rund, betongrau

Technische Daten**ALLGEMEIN**

Geräteklasse	Abdeckung
--------------	-----------

BEFESTIGUNG

Anschließbarer Leiterquerschnitt	2.5 mm ²
----------------------------------	---------------------

GEHÄUSE

Abmessungen	Höhe/Tiefe 5 mm, Ø 94 mm
-------------	--------------------------

Gewicht	10 g
---------	------

Farbe	betongrau, ähnlich RAL 7023
-------	-----------------------------

Ausführliche Produktbeschreibung

- Abdeckung für Präsenz- und Bewegungsmelder der Serie FLAT
- Material: Kunststoff, matt
- rund, betongrau