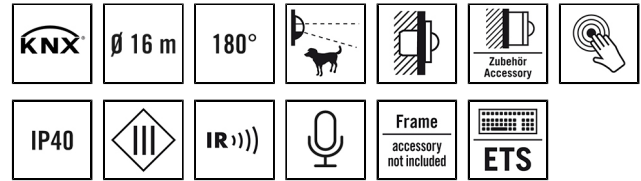
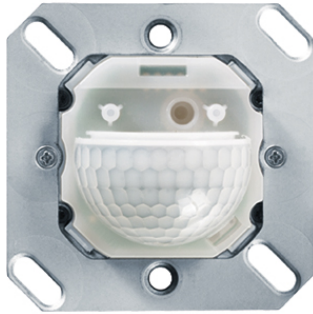


## PD-C 180i/16 Touch KNX

**Artikelnummer**      **GTIN**  
 EP10460104            4015120460104



### Produktbeschreibung

- **KNX** Präsenzmelder mit **180° Erfassungsbereich** für die Wandmontage
- **Einfache Touch-Bedienung** durch Berührung am Melder
- **Reichweite von bis zu 16 m** im Durchmesser bei einer empfohlenen Montagehöhe von 1,1 - 2,2 m
- **Integrierter Akustiksensoren** für den optimalen Einsatz in unübersichtlichen und verwinkelten Räumen
- Verwendbar im Bussystem KNX (EIB), TP (2-Draht-Bus) in Verbindung mit anderen KNX-Komponenten
- Parameter- und Funktionseinstellung über die ETS (Engineering-Tool-Software)

### Bietet besondere Produktfunktionen wie:

- Touch-Funktion mit berührungssensitiver Linse
- Akustiksensoren
- KNX-Funktionen: Dämmerungsschalter, Gehrichtungserkennung, Helligkeitserfassung über Objekt, Lichtabhängige Bewegungserfassung, Nachtlichtfunktion (7 Farben wählbar)

### Technische Daten

ALLGEMEIN	
Geräteklasse	Präsenzmelder
Benutzerschnittstelle	IR-Fernbedienung, ETS-Software
Fernbedienbar	✓
Konformität	CE, EAC, RoHS, WEEE
Garantie	5 Jahre
BEFESTIGUNG	
Montageart	Unterputzmontage / Gerätedose Ø 68 mm
Montageort	Wand
Einbaumaß	Einbautiefe: 25 mm, Ø 60 mm
Anschlussart	Steckklemme
Anschließer Leiterquerschnitt	2.5 mm <sup>2</sup>
GEHÄUSE	
Abmessungen	Länge 70 mm x Breite 70 mm x Höhe/Tiefe 55 mm
Gewicht	35 g
Werkstoff	UV-stabilisiertes Polycarbonat
Schutzart	IP40, IP44 je nach Abdeckung (separat bestellen)
Zulässige Umgebungstemperatur	5 °C...+50 °C
Relative Luftfeuchte	5 - 93 %, nicht kondensierend
Farbe	weiß, ähnlich RAL 9010
ELEKTRISCHE AUSFÜHRUNG	
Steuerungssystem	KNX
Schutzklasse	III
Nennspannung	29 – 31 V DC

Leistungsaufnahme	0,2 W
Stromaufnahme	6 mA

SENSORIK	
Erfassungswinkel	180° horizontal, 60° vertikal
Erfassungsreichweite quer	Ø 16 m
Erfassungsreichweite frontal	Ø 12 m
Erfassungsreichweite Präsenzbereich	Ø 8 m
Erfassungsbereich	bis zu 101 m <sup>2</sup>
Empf. Montagehöhe	1,1 m
Max. Montagehöhe	2,2 m
Lichtmessung	Mischlicht
Helligkeitswert	5–2000 lx

KANÄLE (BELEUCHTUNG / HLK)	
Anzahl Lichtkanäle	2
Anzahl HLK-Kanäle	1
Tastereingang Beleuchtung	1
Tastereingang HLK	✓
Slave-Eingang	✓
Modus	Halbautomatik, Vollautomatik
Konstantlichtregelung	✓
KNX-Eingang	manuelle Lichtsteuerung, Sperrobjekte, Slave
KNX-Ausgang	Präsenz, Status, Lichtwert, HLK
KNX-Funktionen	Anwesenheitssimulation, Manuelles Übersteuern, Master-/Slave-Funktion, Nachtlichtfunktion, Sensitivität einstellbar, Telegramm zyklisch senden
Kanal	<b>C1</b> Beleuchtung

## PD-C 180i/16 Touch KNX

<b>Artikelnummer</b>	<b>GTIN</b>
EP10460104	4015120460104

Funktion	Schalten, Regeln
Schaltkontakt	Bus-System
Tastereingang	–
Impulsfunktion	–
Nachlaufzeit	30 s...30 min (in Stufen einstellbar)
Orientierungslicht	deaktiviert/0 - 50 %, 2 Werte wählbar
Nachlaufzeit Orientierungslicht	60 s...250 min
Kanal	<b>C2</b> Beleuchtung
Funktion	Schalten, Regeln
Offset-Einstellung	c2 als offset zu c1 (-50 % bis +50 %)

Schaltkontakt	Bus-System
Tastereingang	–
Nachlaufzeit	10 s...60 min (in Stufen einstellbar)
Orientierungslicht	deaktiviert/0 - 50 %, 2 Werte wählbar
Nachlaufzeit Orientierungslicht	60 s...250 min
Kanal	<b>C3</b> HLK
Funktion	Schalten
Tastereingang	–
Nachlaufzeit	10 s...60 min (in Stufen einstellbar)

### Werkseinstellungen

<b>ALLGEMEIN</b>	
Sensitivität	60 %
Orientierungslicht helligkeitsabhängig	✓
Orientierungslicht Schaltschwelle	500 lx
Einschaltwert Lichtleistung	60 %
<b>KANÄLE (BELEUCHTUNG / HLK)</b>	
Kanal	<b>C1</b> Beleuchtung
Betriebsmodus	Vollautomatik

Helligkeitssollwert / Schaltschwelle	500 lx
Nachlaufzeit	5 min
Orientierungslicht Lichtleistung	10 %
Kanal	<b>C2</b> HLK
Betriebsmodus	Vollautomatik
Helligkeitssollwert / Schaltschwelle	500 lx
Nachlaufzeit	5 min
Orientierungslicht Lichtleistung	25 %

### Zubehör

Produktbezeichnung	Artikelnummer	Produktbeschreibung	GTIN
<b>Abdeckung</b>			
COVER IP20 WH	EM10055102	Abdeckung für Wandmelder der Serie STANDARD, IP20, weiß, ähnlich RAL 9010	4015120055102
COVER IP20 SWH	EM10055119	Abdeckung für Wandmelder der Serie STANDARD, IP20, weiß, ähnlich RAL 9016	4015120055119
COVER IP20 CWH	EM10055126	Abdeckung für Wandmelder der Serie STANDARD, IP20, weiß, ähnlich RAL 1013	4015120055126
COVER IP20 AN	EM10055133	Abdeckung für Wandmelder der Serie STANDARD, IP20, anthrazit, ähnlich RAL 7021	4015120055133
COVER IP20 SR	EM10055140	Abdeckung für Wandmelder der Serie STANDARD, IP20, silber	4015120055140
COVER ELK RS/PLUS IP20 WH	EM10055270	Abdeckung für Wandmelder passend zu Elko RS/PLUS, IP20, weiß	4015120055270
COVER SEL Trend IP20 WH	EM10055287	Abdeckung für Wandmelder passend zu Schneider Electric Trend, IP20, weiß	4015120055287
COVER SEL EXX IP20 WH	EM10055294	Abdeckung für Wandmelder passend zu Schneider Electric Exxact, IP20, weiß	4015120055294
COVER IP44 WH	EM10055157	Abdeckung für Wandmelder der Serie STANDARD, IP44, weiß	4015120055157
COVER BER S1 IP20 PWH	EP10427107	Abdeckung für Wandmelder passend zu Berker S.1, IP20, polarweiß	4015120427107
COVER BER S1 IP20 WH	EP10427114	Abdeckung für Wandmelder passend zu Berker S.1, IP20, weiß	4015120427114
COVER BER MOD2 IP20 PWH	EP10427121	Abdeckung für Wandmelder passend zu Berker Modul 2, IP20, polarweiß	4015120427121
COVER BUJ REF IP20 WH	EP10427145	Abdeckung für Wandmelder passend zu Busch-Jäger Reflex, IP20, weiß	4015120427145
COVER GIR S55 IP20 WH	EP10427169	Abdeckung für Wandmelder passend zu Gira Standard 55, IP20, weiß	4015120427169
COVER GIR S55 IP20 CWH	EP10427176	Abdeckung für Wandmelder passend zu Gira Standard 55, IP20, cremeweiß	4015120427176
<b>Befestigung</b>			
MOUNTING BOX IP44 SM WH	EM10055164	Aufputzdose für Wandmelder der Serie STANDARD, IP44, weiß	4015120055164

## PD-C 180i/16 Touch KNX

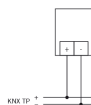
**Artikelnummer**      **GTIN**  
 EP10460104          4015120460104

### Zubehör

Produktbezeichnung	Artikelnummer	Produktbeschreibung	GTIN
<b>Fernbedienung</b>			
ESY-Pen	EP10425356	ESY-Pen und ESY-App, ein Duo für alles: (1) Parametrieren, (2) Fernsteuern (3) Licht messen, (4) Projekte verwalten	4015120425356
REMOTE CONTROL PDi/USER	EM10425547	IR-Fernbedienung für Endanwender von Präsenzmeldern	4015120425547

Maßzeichnung	Erfassungsbereiche	Erfassungreichweite	
		<input type="checkbox"/> Quer (A)	Ø 16 m
		<input type="checkbox"/> Frontal (B)	Ø 12 m
		<input type="checkbox"/> Präsenzbereich (C)	Ø 8 m

### Schaltplan



### Ausführliche Produktbeschreibung

- **KNX Präsenzmelder mit 180° Erfassungsbereich** für die Wandmontage
- **Einfache Touch-Bedienung** durch Berührung am Melder
- **Kein KNX-Taster für Halbautomatik erforderlich!**
- **Reichweite von bis zu 16 m** im Durchmesser bei einer empfohlenen Montagehöhe von 1,1 - 2,2 m
- **Integrierter Akustiksensord** für den optimalen Einsatz in unübersichtlichen und verwinkelten Räumen
- **Verwendbar im Bussystem KNX (EIB), TP (2-Draht-Bus)** in Verbindung mit anderen KNX-Komponenten
- **Parameter- und Funktionseinstellung über die ETS (Engineering-Tool-Software)**
- **Manuelles, temporäres Schalten/Dimmen per User-Fernbedienung**

## PD-C 180i/16 Touch KNX

Artikelnummer	GTIN
EP10460104	4015120460104

- Kommunikationsobjekte (vollständige Auflistung der Kommunikationsobjekte auf [www.esylux.com](http://www.esylux.com))
  - Konstantlichtregelung oder Schalten
  - Heizung, Lüftung und Klima (HLK)
  - Sperrobject für Heizung, Lüftung und Klima (HLK)
  - Ausgang Lichtwert (2 Byte)
  - Statusmeldung
  - Präsenzausgang (Heizung-Lüftung-Klima) HLK
  - Verwendbar als "Master" oder "Slave"
  - KNX-Tasteransteuerung für Lichtkanäle
  - Voll- oder Halbautomatik
  - Orientierungslicht 2 Lichtwerte wählbar 0 % - 50 %
  - Testbetrieb
  - Korrekturfaktor für Raumlicht
  - Nachtlichtfunktion
- Gezielte Ausblendung von Bereichen mittels beiliegender Linsenmaske