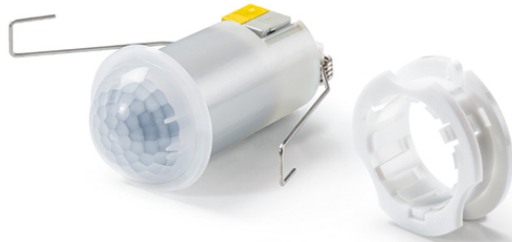


PD-C 360i/8 mini DALI

Artikelnummer **GTIN**
 EP10427510 4015120427510



Technische Daten

ALLGEMEIN	
Geräteklasse	Präsenzmelder
Benutzerschnittstelle	IR-Fernbedienung, DALI-Bus
Fernbedienbar	✓
Konformität	CE, EAC, RoHS, WEEE
Besonderer Produkthinweis	Konfiguration ausschließlich per ESY-Pen, ESY-App sowie Fernbedienung möglich.
Garantie	5 Jahre
BEFESTIGUNG	
Montageart	Einbau
Montageort	Decke
Einbaumaß	Einbautiefe: 45 mm, Ø 25 mm
Anschlussart	Steckklemme
Anschließer Leiterquerschnitt	2.5 mm ²
GEHÄUSE	
Abmessungen	Höhe/Tiefe 60 mm, Ø 33 mm
Gewicht	15 g
Werkstoff	UV-stabilisiertes PE
Schutzart	IP20 / IP54 unterhalb der Decke (eingebaut)
Zulässige Umgebungstemperatur	-25 °C...+50 °C
Relative Luftfeuchte	5 - 95 %, nicht kondensierend
Farbe	opal-matt
ELEKTRISCHE AUSFÜHRUNG	
Steuerungssystem	DALI
Schutzklasse	III
Nennspannung	9,5 – 22,5 V DC

Produktbeschreibung

- Präsenzmelder mit 360° Erfassungsbereich für die Deckenmontage
- Reichweite von bis zu 8m im Durchmesser bei einer empfohlenen Montagehöhe von 3 m
- Automatische Lichtsteuerung von DALI oder DALI-2 Betriebsgeräten auf ein **konstantes Helligkeitsniveau** in Abhängigkeit von Anwesenheit und Tageslicht
- HLK und potentialfreier Kontakt möglich in Verbindung mit DALI Switch von ESYLUX

Bietet besondere Produktfunktionen wie:

- Präsenz- und tageslichtabhängige Konstantlichtregelung
- Dämmerungsschalter
- Einfaches Parametrieren, Fernsteuern und Dokumentieren mit ESY-Pen und ESY-App

Leistungsaufnahme	0,3 W
Stromaufnahme	12 mA

SENSORIK	
Erfassungswinkel	360°
Erfassungsreichweite quer	Ø 8 m
Erfassungsreichweite frontal	Ø 5 m
Erfassungsreichweite Präsenzbereich	Ø 3 m
Erfassungsbereich	bis zu 50 m ²
Empf. Montagehöhe	3 m
Max. Montagehöhe	3 m
Lichtmessung	Mischlicht
Helligkeitswert	10–2000 lx

KANÄLE (BELEUCHTUNG / HLK)	
Anzahl Lichtkanäle	1
Anzahl HLK-Kanäle	2
Tastereingang HLK	–
Slave-Eingang	✓
Modus	Halbautomatik, Vollautomatik
Konstantlichtregelung	✓
Kanal	C1 Beleuchtung
Funktion	Schalten, Regeln, Broadcast
Schaltkontakt	Bus-System
Tastereingang	–
Impulsfunktion	–
Nachlaufzeit	60 s...240 min (in Stufen einstellbar)
Orientierungslicht	10 - 40 % Lichtleistung
Nachlaufzeit Orientierungslicht	60 s...30 min

PD-C 360i/8 mini DALI

Artikelnummer	GTIN
EP10427510	4015120427510

Kanal	C3 mit Zubehör (ACTUATOR FULL AUTO C3 DALI)
Funktion	Schalten
Schaltleistung	10 A / 12 V DC
Schaltkontakt	Schließer / potenzialfrei
Tastereingang	✓
Nachlaufzeit	60 s...120 min (in Stufen einstellbar)

Kanal	C4 mit Zubehör (ACTUATOR SEMI AUTO C4 DALI)
Funktion	Schalten
Schaltleistung	10 A / 12 V DC
Schaltkontakt	Schließer / potenzialfrei
Tastereingang	✓
Nachlaufzeit	60 s...120 min (in Stufen einstellbar)

Werkseinstellungen

ALLGEMEIN	
Sensitivität	100 %
Lichtleistung Nachleuchten	10 %
Orientierungslicht EIN	✓
Orientierungslicht helligkeitsabhängig	✓
Orientierungslicht Schaltschwelle	500 lx
Einschaltwert Lichtleistung	10 %

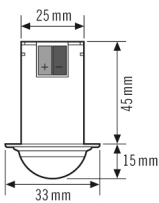
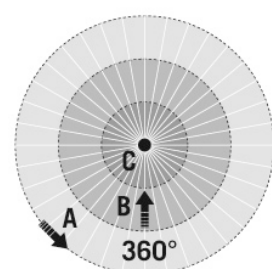
KANÄLE (BELEUCHTUNG / HLK)	
Kanal	C1 Beleuchtung
Betriebsmodus	Vollautomatik
Helligkeitssollwert / Schaltschwelle	500 lx
Nachlaufzeit	5 min
Dauer Ausschaltwarnung	5 s
Kanal	C2
Orientierungslicht Lichtleistung	10 %
Dauer Ausschaltwarnung	300 s

Zubehör

Produktbezeichnung	Artikelnummer	Produktbeschreibung	GTIN
Elektrisches Zubehör			
ACTUATOR FULL AUTO C3 DALI	EP10427473	Modul zum Umsetzen von Bus-Befehlen der DALI-Präsenzmelder und anderen Lichtsteuerungen in Schaltsignale (Vollautomatik)	4015120427473
ACTUATOR SEMI AUTO C4 DALI	EP10427480	Modul zum Umsetzen von Bus-Befehlen der DALI-Präsenzmelder und anderen Lichtsteuerungen in Schaltsignale (Halbautomatik)	4015120427480
POWER SUPPLY 200mA DALI	EC10430008	Netzteil mit 200mA zur Stromversorgung von DALI-Betriebsgeräten oder DALI-Steuermodulen ohne eine eigene Stromversorgung	4015120430008
Fernbedienung			
ESY-Pen	EP10425356	ESY-Pen und ESY-App, ein Duo für alles: (1) Parametrieren, (2) Fernsteuern (3) Licht messen, (4) Projekte verwalten	4015120425356
REMOTE CONTROL PDi DALI	EP10425899	IR-Fernbedienung für DALI Präsenz- und Bewegungsmelder	4015120425899
REMOTE CONTROL PDi/USER	EM10425547	IR-Fernbedienung für Endanwender von Präsenzmeldern	4015120425547

PD-C 360i/8 mini DALI

Artikelnummer **GTIN**
 EP10427510 4015120427510

Maßzeichnung	Erfassungsbereiche	Erfassungsreichweite	
		<ul style="list-style-type: none"> Quer (A) 	<ul style="list-style-type: none"> Ø 8 m
		<ul style="list-style-type: none"> Frontal (B) 	<ul style="list-style-type: none"> Ø 5 m
		<ul style="list-style-type: none"> Präsenzbereich (C) 	<ul style="list-style-type: none"> Ø 3 m

Schaltplan



Ausführliche Produktbeschreibung

- Präsenzmelder mit 360° Erfassungsbereich für die Deckenmontage
- Reichweite von bis zu 8m im Durchmesser bei einer empfohlenen Montagehöhe von 3 m
- Automatische Lichtsteuerung von DALI oder DALI-2 Betriebsgeräten auf ein **konstantes Helligkeitsniveau** in Abhängigkeit von Anwesenheit und Tageslicht
- Fest hinterlegtes Werksprogramm für eine sofortige Betriebsbereitschaft
- Einfache Programmierung per Fernbedienung
- Melder kann als Voll- oder Halbausgang genutzt werden
- Reduzierung der Lichtleistung nach Ablauf der Nachlaufzeit als Orientierungslicht für Flure und Durchgangsbereiche
- Integrierte Ausschaltvorwarnung
- Standardausführung als Deckeneinbaugerät
- Kombinierbar mit DALI-Testern
- HLK und potentialfreier Kontakt möglich in Verbindung mit DALI Switch von ESYLUX