



CoreLine Wandleuchte

WL140V LED20_34S/827_830_840 PSU WH

elektronisches Betriebsgerät, schaltbar - S - 120° x 120° -

Erfüllt das CoreLine Versprechen – Innovativ, einfach zu installieren und hochwertig. In neuen und renovierten Gebäuden bevorzugen die Kunden eine Beleuchtungslösung, die ein hochwertiges Licht abstrahlt und erhebliche Energie- und Wartungskosten einspart. Die Anbauleuchten sind sowohl für die Decken- als auch für die Wandmontage geeignet und lassen sich leicht in Bereichen wie Fluren, Gängen und Treppenhäusern einsetzen. Die homogene Lichtverteilung sorgt dafür, dass sich diese Leuchte in die Architektur der meisten Gebäude einfügt. Dank der Schnellsteckverbindung lässt sich die CoreLine Wandleuchte schnell und einfach installieren. Diese Familie umfasst Interact Ready-Leuchten mit integrierter drahtloser Konnektivität.

Produkt Daten

Allgemeine Eigenschaften		Entflammbarkeitszeichen	
Ausstrahlungswinkel der Lichtquelle	120 °	CE-Zeichen	ja
Farbe der Lichtquelle	840 Neutralweiß	ENEC-Zeichen	ENEC Zeichen
Lichtquelle austauschbar	Ja	Garantiedauer	5 Jahre
Anzahl Vorschaltgeräte	1 Einheit	Konstanter Lichtstrom	Nein
Betriebsgerät	PSU [elektronisches Betriebsgerät, schaltbar]	Anzahl Leuchten pro Sicherung mit 16 A Typ B	32
Betriebsgerät inklusive	Ja	Fotobiologisches Risiko	Photobiological risk group 0 @ 200mm to EN62471
Optiktyp	S	Photobiologische Risikospezifikation	0,2 m
Ausstrahlungswinkel Leuchte	120° x 120°	EU RoHS-konform	Ja
Steuerungsschnittstelle	-	Unified Glare Rating CEN	25
Elektrischer Anschluss	Schnellsteckverbinder, 6-polig	Lichttechnische Daten	
Kabel	No	Gesättigtes Rot (R9)	<50
IEC-Schutzart	Schutzklasse II		
Glühfadentest	Temperatur: 850 °C, Dauer: 30 s		

CoreLine Wandleuchte

Elektrische Kenndaten	
Eingangsspannung	220-240 V
Eingangsfrequenz	50 oder 60 Hz
Leistungsaufnahme Konstantlichtstrom bei Installation	- W
Durchschnittlicher CLO-Stromverbrauch	- W
Einschaltstrom	14 A
Einschaltzeit	0,012 ms
Leistungsfaktor (min.)	0.9
Dimmen	
Dimmbar	Nein
Mechanische Kenndaten	
Gehäusematerial	Polykarbonat
Reflektor-Material	Polykarbonat
Optisches Material	Polykarbonat
Material optische Abdeckung/Linse	Polykarbonat
Befestigungsmaterial	-
Ausführung optische Abdeckung	Opal
Gesamte Höhe	85 mm
Gesamter Durchmesser	390 mm
Farbe	Weiß RAL 9003
Abmessungen (Höhe x Breite x Tiefe)	85 x NaN x NaN mm (3.3 x NaN x NaN in)
Zulassungen und Anwendungseigenschaften	
Schutzart (IP)	IP65 [Schutz gegen Eindringen von Staub, strahlwassergeschützt]
Schlagfestigkeit (IK)	IK10 [IK10]
Nachhaltigkeitsbewertung	-
Initialkennwerte (IEC konform)	
Lichtstrom-Neuwert (Systemlichtstrom)	3300 lm
Lichtstromtoleranz	+/-10%
Initiale Leuchtenlichtausbeute	100 lm/W
Initiale ähnlichste Farbtemperatur	4000 K

Init. Farbwiedergabeindex	>80
Anfängliche Farbsättigung	(0.3818,0.3797) SDCM <5
Systemleistung	33 W
Toleranz Leistungsaufnahme	+/-10%

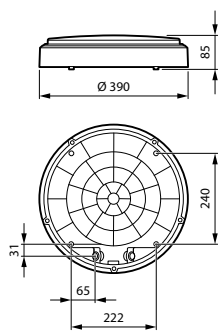
Lebensdauer kennwerte (IEC konform)	
Ausfallrate des Betriebsgeräts bei mittlerer Nutzlebensdauer von 50.000 Std.	5 %
Lichtstromstabilität bei mittlerer Nutzlebensdauer* von 35.000 Std.	-
Lichtstromstabilität während der Nutzlebensdauer von 50.000 Stunden, bei 25 °C	80
Lichtstromstabilität bei mittlerer Nutzlebensdauer* von 75.000 Std.	-
Lichtstromstabilität bei mittlerer Nutzlebensdauer* von 100.000 Std.	-

Anwendungsparameter	
Umgebungstemperaturbereich	-20 bis +40 °C
Bemessungs-Umgebungstemperatur	25 °C
Maximaler Dimmlevel	Nicht zutreffend
Geeignet zum häufigen An- und Ausschalten	Nein

Produktinformationen	
Gesamt-Produktcode	871951452880299
Bestell-Produktname	WL140V LED20_34S/827_830_840 PSU WH
EAN/UPC - Produkt	8719514528802
Bestellcode	52880299
Anzahl pro Verpackung	1
SAP-Zähler - Pakete pro Außenkarton	6
SAP-Material	911401848282
Kopie Nettogewicht (Einzelteil)	1,890 kg

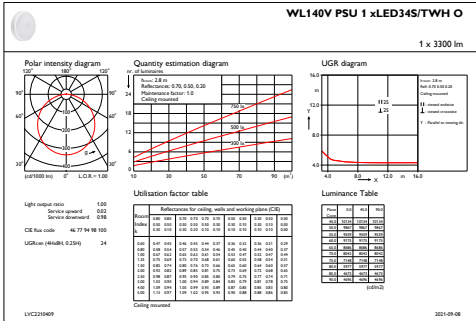


Abmessungsskizzen



WL140V LED20_34S/827_830_840 PSU WH

Photometrische Daten



IFGU1_WL140VPSU1xLED34STWHO

