

# LOCKENSTAB 16MM

Rowenta

Artikelnummer: CF2119 | EAN: 3121040084632 | CMMF: 1830008463

## Beschreibung

### Perfekt feste Locken

Der Rowenta Lockenstab sorgt für feste Locken voller Dynamik, dank eines Durchmessers von 16 mm für herausragende Ergebnisse und einer Keramikbeschichtung für den letzten Schliff. Eine Reihe von Funktionen zusammen mit einem bedienerfreundlichen Stylingtool, das ausgezeichnete Locken verspricht.

## Hauptmerkmale/Vorteile



Feste, wunderschöne Locken



Tadelloses Finish



Sichere Bedienung



Bedienerfreundlich



Reparierbarkeit 15 Jahre

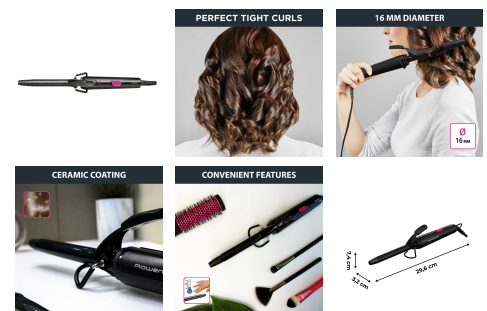


Reparierbarkeit zum fairen Preis - 15 Jahre



## Technische Details

|  |           |
|--|-----------|
| <b>Leistung</b>                                | 25 W      |
| <b>Temperatureinstellungen</b>                 | 1         |
| <b>Kaltstufe</b>                               | Nein      |
| <b>Beschichtung</b>                            | Keramik   |
| <b>Funktionen</b>                              | Locken    |
| <b>Lockenfreigabefunktion</b>                  | Nein      |
| <b>Aufsatz-Durchmesser</b>                     | 16 mm     |
| <b>Verschiedene Durchmesser</b>                | Nein      |
| <b>Form</b>                                    | Rund      |
| <b>Automatische Rotation</b>                   | Nein      |
| <b>Regulierbare Temperatur</b>                 | 180 °C    |
| <b>Wirksam bei niedriger Temperatur</b>        | Nein      |
| <b>Temperatureinstellungen je nach Haartyp</b> | Nein      |
| <b>Cooltouch Spitze</b>                        | Ja        |
| <b>"Schonende" Temperatureinstellung</b>       | Nein      |
| <b>Dampffunktion</b>                           | Nein      |
| <b>Temperaturanzeige</b>                       | Ja        |
| <b>Abnehmbares Lufteinzugsgitter</b>           | Nein      |
| <b>Aufhängöse</b>                              | Ja        |
| <b>integrierter Timer</b>                      | Nein      |
| <b>Signalton "Styling beendet"</b>             | Nein      |
| <b>Spannung</b>                                | 110-240 V |
| <b>360° Kabel</b>                              | Ja        |
| <b>Kabellos</b>                                | Nein      |



## Weitere Details

|                                 |                                 |                                 |                        |                          |
|---------------------------------|---------------------------------|---------------------------------|------------------------|--------------------------|
| <b>CMMF</b>                     | <b>EAN</b>                      |                                 |                        |                          |
| 1830008463                      | 3121040084632<br>13121040084639 |                                 |                        |                          |
| <b>PCS / Parcel</b>             | <b>PCS / Layer</b>              | <b>Layer / Pallet</b>           | <b>PCS / Pallet</b>    | <b>PCS / Container</b>   |
| 6                               | 72                              | 5                               | 360                    | C20: 12948<br>C40: 27078 |
| <b>Unpacked Product (h/w/l)</b> | <b>Packed Product (h/w/d)</b>   | <b>Standard Product (h/w/d)</b> | <b>Pallet (h/w/d)</b>  |                          |
| 32/74,5/296,5 mm                | 338.0/55.0/90.0 mm              | 200.0/182.0/350.0 mm            | 1150.0/800.0/1200.0 mm |                          |
| 0,36 kg                         | 0,41 kg                         | 2,45                            | 147,00 kg              |                          |
| <b>CMMF</b>                     | <b>LP</b>                       | <b>UVP</b>                      |                        |                          |
| 1830008463                      | 0,00 €                          | 0,00 €                          |                        |                          |