



Spannung,	~230-240V,50-60HZ
Schutzart:	IP 50
nach DIN EN 60598/VDE 0711	

Produktbeschreibung

Kunststoffwanne geblasen mit geprägten Prismen, aus hochtransparentem, UV-beständigem PMMA.
Für Leuchtmittel RIDI-TUBE.

Farbe weiß

Ausführung: Einzelleuchte für die Deckenmontage oder Wandmontage. Schutzart IP50. Leuchtgehäuse aus verwindungssteifem profiliertem Stahlblech, weiß kunstharzbeschichtet, Farbe ähnlich RAL9016. Aufgesetzte Kunststoffstirnteile aus UV-stabilisiertem weißem PC. Schutzartbedingte, nahtfrei umlaufend geschäumte 2-Komponentendichtung zwischen Wanne und Leuchtgehäuse. Dichtungsronde zur Abdichtung der Befestigungsöffnung zwischen Befestigungsfläche und Leuchtgehäuse. Befestigungsnocken 9mm hoch zum Führen von Netzleitungen zwischen Leuchte und Befestigungsfläche. Wannbefestigung werkzeuglos durch Metaldrehriegelverschlüsse mit Kunststoffdichtung im Leuchtgehäuse. Ausführung silikonfrei. Für Leuchtmittel RIDI-TUBE (separat zu bestellen).

Farbwiedergabeindex Ra >= 80

Fassungssystem: Fassung-Sockel-System RIDI-TUBE mit elektrischer und mechanischer Schnittstelle, verpolungssicher. Werkzeugloser Lampenwechsel über Drehrast-Mechanik, entsprechend konventionellen Leuchtstofflampen. Längsseitige Fixierung innerhalb der Fassung durch Hintergreifen auf mechanischer und elektrischer Seite.

Elektrische Ausführungen:

- el. Konv.: Elektronischer Konverter für LED, 220-240 Volt, 0/50-60 Hz und innen liegender Anschlussklemme.

Betriebsgerät: schaltbar

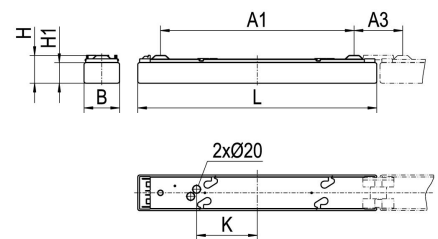
Montage: Direkte Decken- oder Wandmontage ohne weiteres Zubehör. Bandmontage mit festem Leuchtenabstand mit Zubehör LFN-LVDM.
Montage an Tragschienen mit entsprechenden Leuchtenbefestigern möglich.

Produktbild



Technische Daten / Abmessungen

Maße [mm]	
L	1507
B	90
H	70
H1	52
A1	1100
A3	415
K	20
Bestückung max.	1XR-TUBE 45 W
Gewicht [kg]	1,91



Anzahl Betriebsgeräte	1	Anzahl Betriebsg. an LS B 16A	24
Nennlebensdauer-LED	L80B50		
Betriebsdauer [h]	50.000		
Umgebungstemp. tq [°C]	25		

Empfohlene RIDI-TUBE

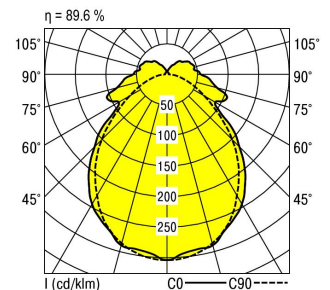


R-TUBE 145-840M0700, Art-Nr. 0206173LD, Abdeckung matt

Ausführung: LED-Leuchtmittel RIDI-TUBE, Farbwiedergabe Ra >= 80, Farbortoleranz < 3 Step Mac Adam (initial). LED-Module als Linearplatine ausgebildet. Mid-Power LEDs für gleichmäßige Ausleuchtung und maximale Effizienz. Grundprofil aus stranggepresstem Aluminium für optimales Thermomanagement. Linearplatine kontinuierlich über die gesamte Länge mit Grundprofil verschränkt. Abdeckung aus satiniertem PMMA für effiziente Lichtauskopplung, Fassung aus robustem PC weiß. Betrieb mit einem externen LED-Treiber (in Leuchte verbaut), Konstantstrom, Schutzkleinspannung kleiner 60 Volt (SELV-konform).

Lichttechnische Daten

Phi_u [%]	84.0
Phi_o [%]	16.0
LITG/DIN	B 41
UTE	0.75E 0.14T
Leuchtenlichtstrom [lm]	5914
Leuchtenleistung [W]	49
Leuchteneffizienz [lm/W]	120
Farbortoleranz (initial)	< 3 SDCM
Farbwiedergabeindex Ra	>= 80



	Art-Nr.	Abd.	Lichtstrom [lm]	Lichtfarbe	Leistung [W]	L [mm]
R-TUBE 145-840M0700	0206173LD	matt	6760	840	41	1449
R-TUBE 145-830M0650	0206997LD	matt	6480	830	41	1449
R-TUBE 145-865M0700	0206176LD	matt	6760	865	41	1449
R-TUBE-G2 145-830M0350	1206579LD	matt	3485	830	22	1449
R-TUBE-G2 145-840M0350	1204993LD	matt	3640	840	22	1449
R-TUBE-G2 145-865M0350	1206725LD	matt	3640	865	22	1449
R-TUBE-G2 145-830M0450	1206603LD	matt	4370	830	27	1449
R-TUBE-G2 145-840M0450	1206598LD	matt	4560	840	27	1449
R-TUBE-G2 145-865M0450	1206782LD	matt	4560	865	27	1449
R-TUBE 145-830M0550	0206988LD	matt	5400	830	34	1449
R-TUBE 145-840M0550	0206991LD	matt	5640	840	34	1449
R-TUBE 145-865M0550	0206994LD	matt	5640	865	34	1449

Nachhaltige Leuchte mit austauschbarem LED-Leuchtmittel

Blendungsbewertung nach UGR											
		70	70	50	50	30	70	70	50	50	30
p-Decke		50	30	50	30	30	50	30	50	30	30
p-Wände		20	20	20	20	20	20	20	20	20	20
p-Nutzebene		20	20	20	20	20	20	20	20	20	20
Raumabmessungen		Blickrichtung quer					Blickrichtung parallel				
X	Y										
2H	2H	17.6	19.0	17.9	19.3	19.5	17.7	19.1	18.0	19.3	19.6
	3H	19.8	21.1	20.1	21.3	21.6	18.5	19.8	18.9	20.1	20.4
	4H	20.8	22.0	21.1	22.3	22.6	18.9	20.1	19.2	20.4	20.7
	6H	21.6	22.8	22.0	23.1	23.5	19.2	20.3	19.5	20.6	21.0
	8H	22.1	23.2	22.4	23.5	23.9	19.3	20.4	19.6	20.7	21.1
	12H	22.5	23.5	22.9	23.9	24.3	19.3	20.4	19.7	20.8	21.2
4H	2H	18.0	19.2	18.3	19.5	19.8	18.0	19.2	18.3	19.5	19.8
	3H	20.3	21.4	20.7	21.8	22.2	19.0	20.1	19.4	20.4	20.8
	4H	21.5	22.5	21.9	22.9	23.3	19.5	20.4	19.9	20.8	21.3
	6H	22.6	23.5	23.0	23.9	24.4	19.8	20.7	20.3	21.2	21.7
	8H	23.1	23.9	23.6	24.4	24.9	20.0	20.9	20.5	21.3	21.8
	12H	23.6	24.4	24.1	24.9	25.4	20.1	20.9	20.6	21.4	21.9
8H	4H	21.7	22.5	22.1	23.0	23.5	19.9	20.7	20.4	21.2	21.7
	6H	22.9	23.7	23.5	24.2	24.7	20.5	21.2	21.0	21.7	22.3
	8H	23.6	24.3	24.2	24.8	25.4	20.7	21.4	21.3	22.0	22.5
	12H	24.3	24.9	24.9	25.5	26.1	21.0	21.6	21.5	22.1	22.7
12H	4H	21.6	22.4	22.1	22.9	23.4	20.0	20.8	20.5	21.2	21.8
	6H	23.0	23.6	23.5	24.2	24.8	20.7	21.4	21.2	21.9	22.5
	8H	23.7	24.3	24.3	24.9	25.5	21.0	21.6	21.6	22.2	22.8

Korrigierte Blendindizes für einen Gesamtlichtstrom von 6600 lm