



Spannung, ~230-240V,50-60HZ
 Schutzart: IP 50
 nach DIN EN 60598/VDE 0711

Produktbeschreibung

Kunststoffwanne geblasen mit geprägten Prismen, aus hochtransparentem, UV-beständigem PMMA.

Für Leuchtmittel RIDI-TUBE.

Farbe weiß

Ausführung: Einzelleuchte für die Deckenmontage oder Wandmontage. Schutzart IP50. Leuchtgehäuse aus verwindungssteifem profiliertem Stahlblech, weiß kunstharzbeschichtet, Farbe ähnlich RAL9016. Aufgesetzte Kunststoffstirnteile aus UV-stabilisiertem weißem PC. Schutzartbedingte, nahtfrei umlaufend geschäumte 2-Komponentendichtung zwischen Wanne und Leuchtgehäuse. Dichtungsronde zur Abdichtung der Befestigungsöffnung zwischen Befestigungsfläche und Leuchtgehäuse. Befestigungssockel 9mm hoch zum Führen von Netzleitungen zwischen Leuchte und Befestigungsfläche. Wannbefestigung werkzeuglos durch Metaldrehriegelverschlüsse mit Kunststoffdichtung im Leuchtgehäuse. Ausführung silikonfrei. Für Leuchtmittel RIDI-TUBE (separat zu bestellen).

Farbwiedergabeindex Ra >= 80

Fassungssystem: Fassung-Sockel-System RIDI-TUBE mit elektrischer und mechanischer Schnittstelle, verpolungssicher. Werkzeugloser Lampenwechsel über Drehrast-Mechanik, entsprechend konventionellen Leuchtstofflampen. Längsseitige Fixierung innerhalb der Fassung durch Hintergreifen auf mechanischer und elektrischer Seite.

Elektrische Ausführungen:

- el. Konv.: Elektronischer Converter für LED, 220-240 Volt, 0/50-60 Hz und innen liegender Anschlussklemme.

Betriebsgerät: schaltbar

Montage: Direkte Decken- oder Wandmontage ohne weiteres Zubehör. Bandmontage mit festem Leuchtenabstand mit Zubehör LFN-LVDM.

Montage an Tragschienen mit entsprechenden Leuchtenbefestigern möglich.

Empfohlene RIDI-TUBE

R-TUBE-G2 055-840M0225, Art-Nr. 1205402LD, Abdeckung matt



Ausführung: LED-Leuchtmittel RIDI-TUBE, Farbwiedergabe Ra >= 80, Farborttoleranz < 3 Step Mac Adam (initial). LED-Module als Linearplatine ausgebildet. Mid-Power LEDs für gleichmäßige Ausleuchtung und maximale Effizienz. Grundprofil aus stranggepresstem Aluminium für optimales Thermomanagement. Linearplatine kontinuierlich über die gesamte Länge mit Grundprofil verschränkt. Abdeckung aus satiniertem PMMA für effiziente Lichtauskopplung, Fassung aus robustem PC weiß. Betrieb mit einem externen LED-Treiber (in Leuchte verbaut), Konstantstrom, Schutzkleinspannung kleiner 60 Volt (SELV-konform).

	Art-Nr.	Abd.	Lichtstrom [lm]	Lichtfarbe	Leistung [W]	L [mm]
R-TUBE-G2 055-840M0225	1205402LD	matt	2060	840	13	549
R-TUBE-G2 055-830M0200	1205405LD	matt	1970	830	13	549
R-TUBE-G2 055-865M0225	1206701LD	matt	2060	865	13	549
R-TUBE-G2 055-840M0150	1204992LD	matt	1310	840	8	549
R-TUBE-G2 055-830M0150	1204997LD	matt	1250	830	8	549
R-TUBE-G2 055-865M0150	1206716LD	matt	1310	865	8	549

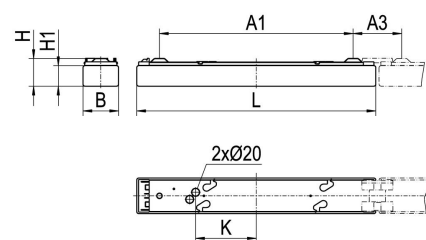
Nachhaltige Leuchte mit austauschbarem LED-Leuchtmittel

Produktbild



Technische Daten / Abmessungen

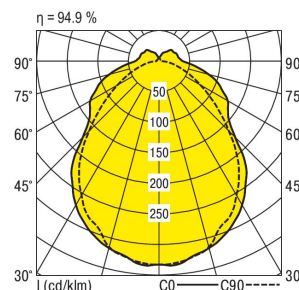
Maße [mm]	
L	605
B	90
H	70
A1	490
A3	123
K	155
Bestückung max.	1XR-TUBE 15 W
Gewicht [kg]	1,1



Nennlebensdauer-LED	L80B50
Betriebsdauer [h]	50.000
Umgebungstemp. tq [°C]	25

Lichttechnische Daten

Phi_u [%]	87.74
Phi_o [%]	12.26
LIT6/DIN	B 41
UTE	0.83D 0.12T
Leuchtenlichtstrom [lm]	1955
Leuchtenleistung [W]	15
Leuchteneffizienz [lm/W]	130
Farborttoleranz (initial)	< 3 SDCM
Farbwiedergabeindex Ra	>= 80



Blendungsbewertung nach UGR											
p-Decke		70	70	50	50	30	70	70	50	50	30
p-Wände		50	30	50	30	30	50	30	50	30	30
p-Nutzebene		20	20	20	20	20	20	20	20	20	20
Raumabmessungen		Blickrichtung quer					Blickrichtung parallel				
X	Y										
2H	2H	18.1	19.5	18.4	19.7	20.0	17.5	18.9	17.7	19.1	19.3
	3H	19.9	21.2	20.2	21.4	21.7	18.3	19.6	18.6	19.9	20.1
	4H	20.7	21.9	21.0	22.2	22.5	18.6	19.9	19.0	20.1	20.4
	6H	21.3	22.5	21.7	22.8	23.1	18.9	20.0	19.2	20.3	20.6
	8H	21.6	22.7	21.9	23.0	23.3	19.0	20.1	19.3	20.4	20.7
12H	21.8	22.9	22.2	23.2	23.5	19.0	20.1	19.4	20.4	20.8	
4H	2H	18.5	19.7	18.8	20.0	20.3	17.9	19.2	18.2	19.4	19.7
	3H	20.5	21.6	20.9	21.9	22.3	19.0	20.1	19.4	20.4	20.8
	4H	21.5	22.5	21.9	22.9	23.2	19.5	20.5	19.9	20.9	21.2
	6H	22.3	23.2	22.7	23.6	24.0	19.9	20.8	20.3	21.2	21.6
	8H	22.6	23.5	23.1	23.9	24.3	20.0	20.9	20.5	21.3	21.8
12H	22.9	23.7	23.4	24.1	24.6	20.1	20.9	20.6	21.4	21.8	
8H	4H	21.6	22.5	22.1	22.9	23.4	19.9	20.8	20.4	21.2	21.7
	6H	22.7	23.4	23.2	23.9	24.4	20.5	21.3	21.0	21.7	22.2
	8H	23.1	23.8	23.7	24.3	24.8	20.8	21.5	21.3	21.9	22.5
	12H	23.5	24.1	24.1	24.7	25.2	21.0	21.6	21.5	22.1	22.7
12H	4H	21.6	22.4	22.1	22.9	23.3	20.0	20.8	20.5	21.2	21.7
	6H	22.7	23.4	23.2	23.9	24.4	20.7	21.4	21.2	21.9	22.4
	8H	23.2	23.8	23.8	24.4	24.9	21.0	21.6	21.6	22.1	22.7

Korrigierte Blendindizes für einen Gesamtlichtstrom von 2060 lm