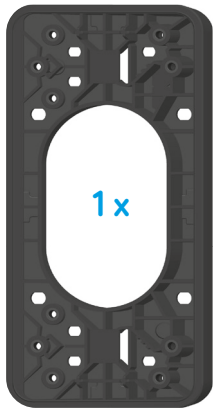




vidoora

Verpackungsinhalt

1 Winkeladapter 15° und Befestigungsmaterial



+

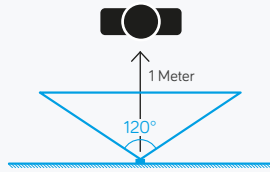


Best.-Nr.: 75421

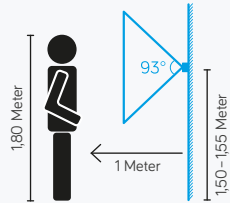
Platzieren

Position auswählen, wo die Kamera möglichst alle Besucher im Gesichtsbereich gut mit der Kamera erfassen kann. Hierbei den Blickwinkel der integrierten Kamera berücksichtigen.

Horizontaler Blickwinkel



Vertikaler Blickwinkel



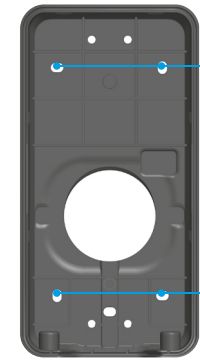
Empfohlene Montagehöhe (Unterkante Türstation, gemessen vom Boden): 1,50 - 1,55 Meter.

Montieren

Das Gehäuse öffnen, indem die Schrauben an der Unterseite entfernt und das Gehäuse vorsichtig aufgeklappt wird; das untere Ende der Front zuerst aufklappen.

1. Bei Montage ohne Winkeladapter (siehe Montage 0°) das Gehäuseunterteil der Türstation VIDOORA mit dem beiliegenden Installationsmaterial aus der Vidoora Verpackung an die Wand montieren.
2. Bei der Montage mit Winkeladapter bitte die Anleitungen für die Montage mit 15°, 30° und 45° beachten (auf dieser Seite und der Rückseite).

Montage 0° (ohne Adapter)



Unterteil

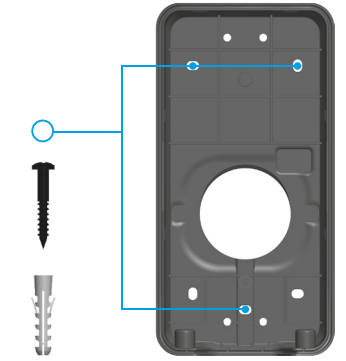
1 x



Schrauben und Dübel

4 x

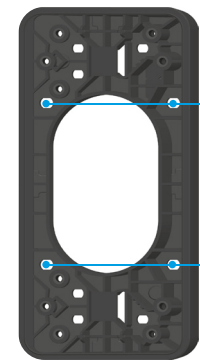
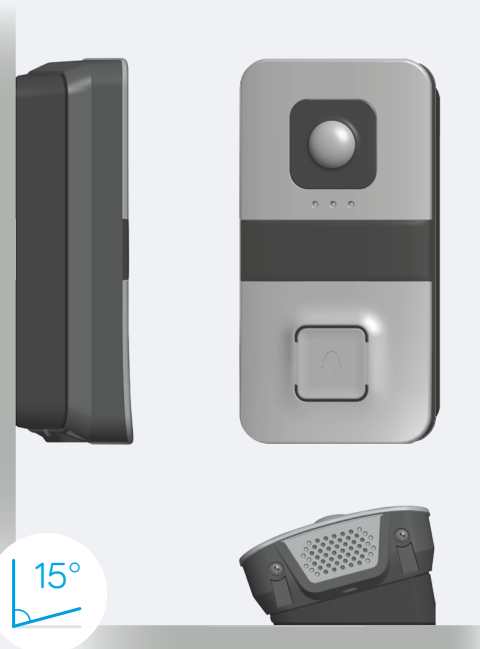
◀ ODER ▶



Schrauben und Dübel

3 x

Montage 15° (1 Adapter)



Winkeladapter (15°)

1 x



Schrauben und Dübel

4 x

+



Unterteil

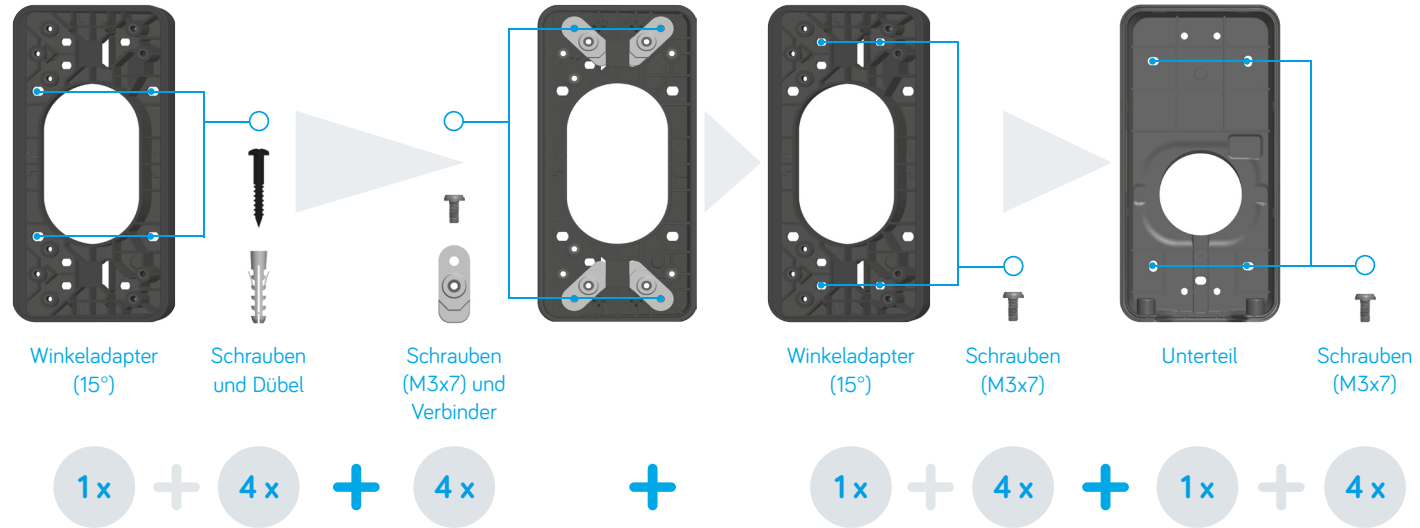
1 x



Schrauben (M3x7)

4 x

## Montage 30° (2 Adapter)



## Montage 45° (3 Adapter)

