



Schutzart: IP 20
nach DIN EN 60598/VDE 0711

Produktbeschreibung

Verwendbar für Lichtbänder in Schutzart IP20 und IP54. Flexibel abgreifbare Stromführung 11 x 2,5 mm². Durchgehende farbliche Codierung in grün. Tragschienenfarbe schwarz.

Farbe schwarz, ähnlich RAL 9005

Ausführung: Tragschiene für Anbau- und Pendelmontage. Verwindungssteife, profilierte Tragschiene aus verzinktem Stahlblech, beidseitig weiß (ähnlich RAL 9016), silber (ähnlich RAL 9006) oder schwarz (ähnlich RAL 9005) kunstharzbeschichtet. Die Schiene ist ein-, zwei- und dreilängig lieferbar. Zur Kabeleinführung Ausbrechöffnungen auf der Oberseite jeweils an beiden Enden vorgestanzt.

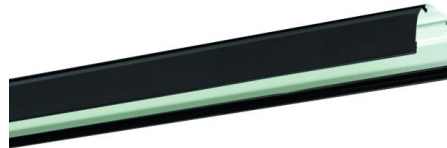
Betriebsgerät: ohne VG

Durchverdrahtung: Durchverdrahtung als offene Stromführung ausgebildet. Die Stromführung kann an jeder beliebigen Stelle abgegriffen werden. Es sind 5-, 7- und 11-polige Ausführungen verfügbar. Die Ausführungen sind zur leichten Unterscheidung und lagerichtigen Montage farblich codiert.

Montage: Die Tragschienen können mit den Befestigungs- und Zubehörteilen montiert bzw. komplettiert werden (Zubehör separat zu bestellen). Für die Herstellung von Lichtbandfiguren sind Knotenpunkte lieferbar. Die Tragschiene ist mit Geräteträgern oder Blindabdeckungen vollständig zu verschließen.

Hinweis: Zur Erleichterung der Montage des elektrischen Einspeisers und Verbinders kann die Montagehilfe VLTVE-MH (Art. 0204009) verwendet werden.

Produktbild



Technische Daten / Abmessungen

| Maße [mm] | |
|---------------------|-------|
| L | 1000 |
| B | 64 |
| H | 50 |
| Gewicht [kg] | 1,269 |

