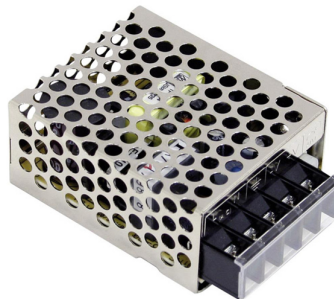


LED-Trafo 62,5x51x28mm Innenanwendung

Artikel-Nr.: 54947

Netzteil/ Transformator - In: 85~264VAC Out: 12VDC.
Eigenschaften: geschlossene Bauform (case), Schraubanschlüsse,
Universaleingang, Überlastschutz durch Abschalten, auto
recovery,...



Geeignet für Außengebrauch:	nein
Dimmung 0-10 V:	nein
Dimmung 1-10 V:	nein
Dimmung DALI:	nein
Dimmung DSI:	nein
Dimmung DMX:	nein
Dimmung Potenziometer (geräteintegriert):	nein
Dimmung GPRS:	nein
Dimmung LineSwitch:	nein
Dimmung herstellerspezifisch:	nein
Dimmung Netzspannungsmodulation:	nein
Dimmung Phasenabschnitt:	nein
Dimmung Phasenanschnitt:	nein
Dimmung programmierbar:	nein
Dimmung RF:	nein
Dimmung Sine Wave Reduction:	nein
Dimmung Touch and Dim:	nein
Dimmung Zigbee:	nein
Dimmung mit Push-button:	nein
Ohne Dimmfunktion:	ja
Gehäuse:	Metallgehäuse
Geeignet für Konstantstrom:	nein
Geeignet für Konstantspannung:	ja
Ausgangsspannung:	12...12 V
Ausgangsstrom:	0...1300 mA
Geeignet für Gleichspannung (Primärseite):	ja
Ausgangsleistung:	15.6...15.6 W
Schutzart (IP):	IP00
Schutzklasse:	I
Länge:	62.5 mm
Breite:	51 mm
Höhe:	28 mm

Letzte Aktualisierung am: 06.09.2020 08:42:51



Altlampen sind getrennt zu entsorgen.

Alle Produktangaben sind Angaben des Herstellers und ohne Gewähr. Betriebswerte und Maße gelten mit den üblichen geringfügigen Abweichungen. Alle Maße sind Größtmaße. Die angegebene Lebensdauer versteht sich als ungefährender Richtwert und ist ohne Gewähr. Alle Abbildungen ähnl.; technische bzw. Design-Änderungen sowie Liefermöglichkeiten vorbehalten. Darüber hinaus gelten die aktuellen AGB der Scharnberger + Hasenbein GmbH.



Scharnberger + Hasenbein Elektro GmbH
Calenberger Straße 21 · 31171 Nordstemmen
Tel. 05069 8063-0 · Fax: 05069 8063-63
info@sh-licht.de · www.sh-licht.de