

Stand: 2020.03.19



## Das Vitramo-Heizelement

### VH-I04848

Das Vitramo-Heizelement VH-I04848 wird im Sandwich-Aufbau produziert. Es besteht aus einer ESG-Glasscheibe, die rückseitig mittels einer Heizschicht, die elektrische Energie in Wärme umwandelt, erwärmt wird. Diese Heizschicht ist glasfaserverstärkt und in eine Kunststoffmasse eingebettet. Die Glasscheibe ist aus eisenoxidarmen, satiniertem Floatglas, 5 mm dick, Farbe Weiß



ähnlich RAL 9010. Die Rückseite des Heizelementes ist wirksam wärmegeämmt und wird durch eine Aluminium-Abdeckung, welche auch die Seiten umschließt, komplettiert.

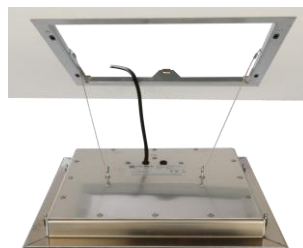
<b>Bezeichnung:</b>	Fehler! Unbekannter Name für Dokument-Eigenschaft.
<b>Montageart:</b>	Einbau in die Deckenverkleidung
<b>Montagehöhe:</b>	Mindestens 1,8 Meter vom Boden
<b>Abmessung (L x B x H):</b>	475 x 475 x 42 mm
<b>Aufbauhöhe:</b>	10 mm raumseitig
<b>Gewicht:</b>	6,0 kg
<b>Temperatur:</b>	max. 190 °C
<b>Spannung:</b>	220-240 VAC / 50 Hz
<b>Leistung:</b>	480 W
<b>Nennstrom:</b>	2,1 A
<b>Elektrischer Anschluss:</b>	Anschlusskabel ~1,0 Meter H05SS-F 3G0,75 mit Aderendhülsen
<b>Verpackung:</b>	Karton – Abmessung: 523 x 523 x 75 mm – Gewicht: 6,8 kg – VPE: 1 Stück
<b>EAN-Nummer:</b>	4250939301532



Detail Klemme, Bolzen  
und  
Federlaschenverbindung



Detail Montageeile



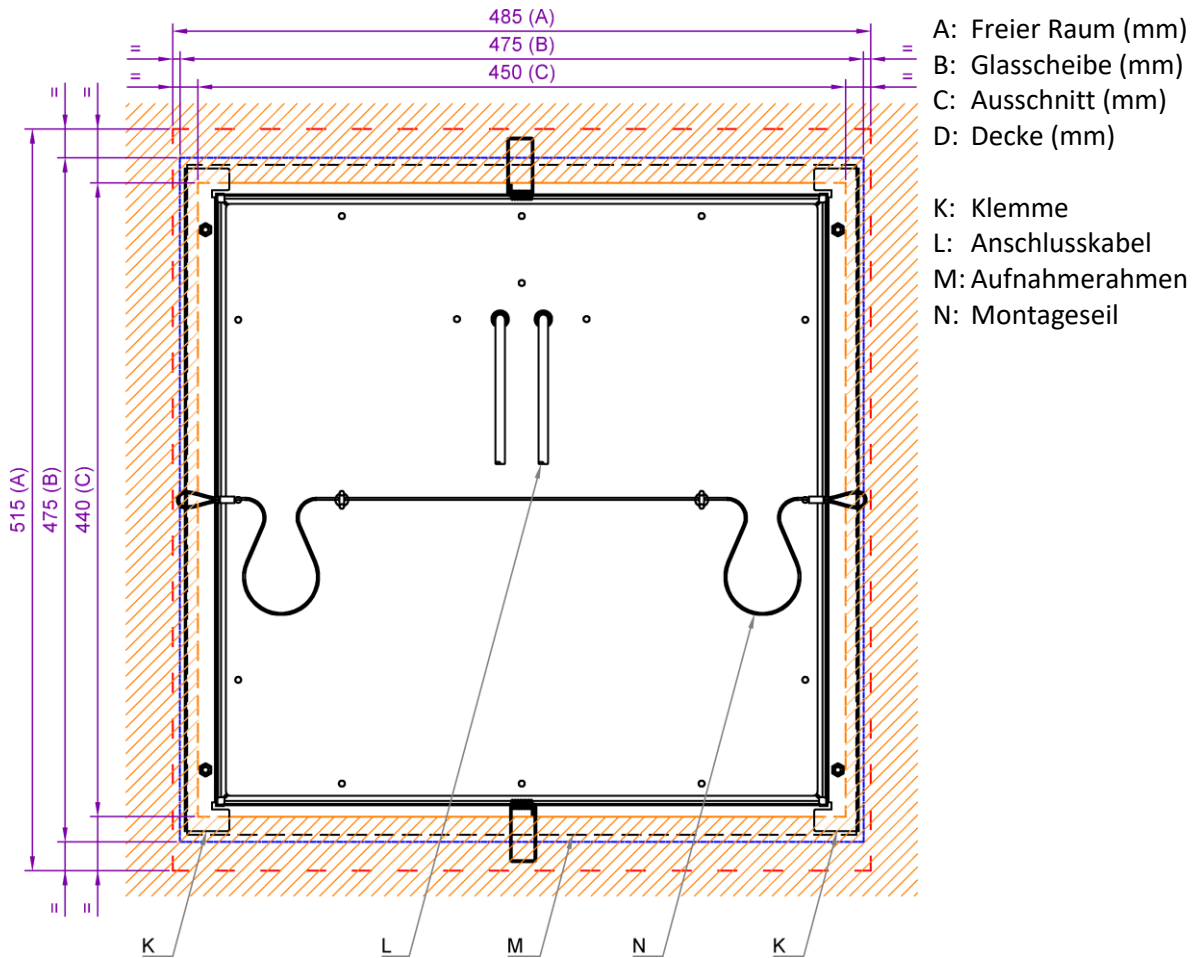
Mit Aufnahmerahmen



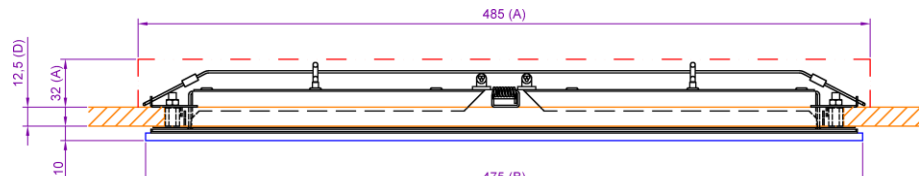
Rückseite Heizelement



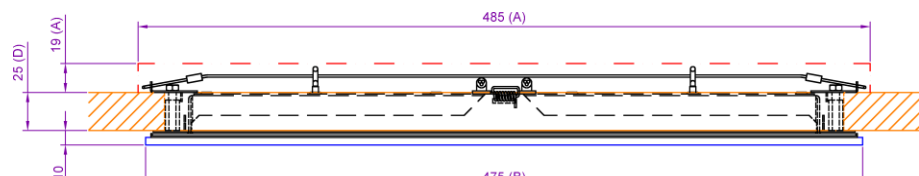
## Abmessung – Ausschnitt in der Deckenverkleidung



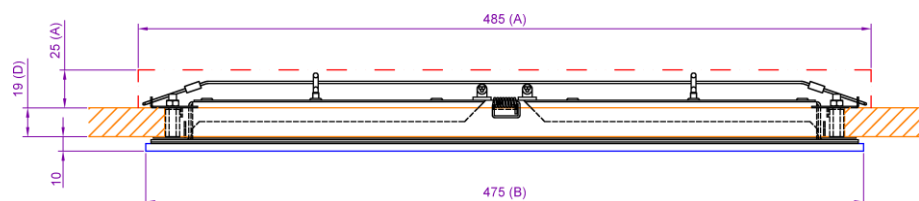
Gipskarton  
 Materialstärke 12,5  
 mm



Gipskarton  
 Materialstärke 25 mm

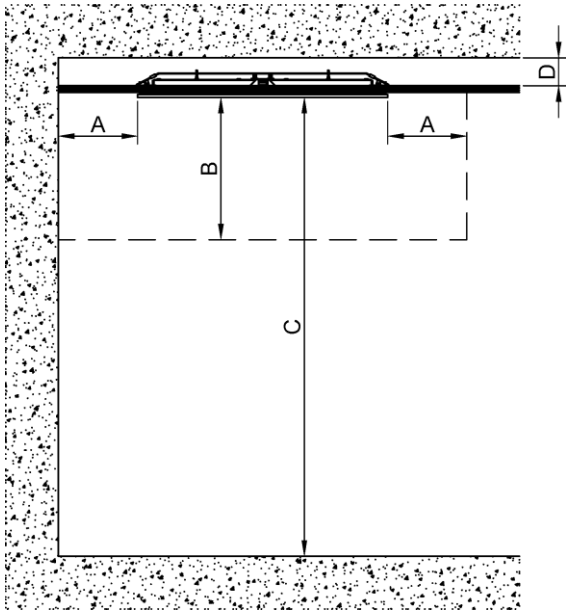


Holzdecke  
 Materialstärke 19 mm



## Mindestabstände

Berücksichtigen Sie bei der Montage folgende Mindestabstände:



- A ≥ 30 cm
- B ≥ 60 cm
- C ≥ 180 cm
- D ≥ 4 cm

- A: Mindestabstand zur Wand oder anderen Gegenständen im Raum direkt neben dem Heizelement.
- B: Mindestabstand zu den Gegenständen im Raum direkt unterhalb des Heizelementes.
- C: Mindestabstand zum Boden.
- D: Mindestabstand zwischen Roh- und Gipskartondecke.

## Raumtemperaturkontrolle

Für eine Ökodesign-konforme Raumtemperaturregelung empfehlen wir zwei Regelsysteme:

Die Raumtemperaturkontrolle der Baureihe VTX:

Pro Heizbereich wird das Fernbedienteil VTX-SP und mindestens eine Empfänger VTX-E oder VTX-EU benötigt. Optional kann die Fernbedienoption mittels des Gateways VTX-G installiert werden oder können die Fenster in jedem Heizbereich mit Fensterkontakten (VTX-FA, VTX-FA-B, VTX-FA-G oder VTX-FU) ausgestattet werden. Beide Optionen sind technisch möglich.

Das Raumthermostat VTD-UP:

Das Heizelement wird direkt durch den Raumthermostat geschaltet, welche auch die Raumtemperatur misst. Mit aktivierte Lernfunktion wird die in das Wochenprogramm programmierte Komforttemperatur zum eingestellten Zeitpunkt erreicht da der Thermostat das Heizbeginn adaptiv regelt.



## Produktinformation

Modellkennung: Vitramo-Heizelement VH-I04848					
Anwendung: ortsfestes elektrisches Einzelraumheizgerät					
Angabe	Symbol	Wert	Einheit	Angabe	Wert
Wärmeleistung				<b>Art der Wärmeleistung / Raumtemperaturkontrolle</b>	
Nennwärmeleistung	$P_{nom}$	0,5	kW	einstufige Wärmeleistung, keine Raumtemperaturkontrolle	Nein
Mindestwärmeleistung (Richtwert)	$P_{min}$	N.A.	kW	zwei oder mehr manuell einstellbare Stufen, keine Raumtemperaturkontrolle	Nein
Maximale kontinuierliche Wärmeleistung	$P_{max,c}$	0,5	kW	Raumtemperaturkontrolle mit mechanischem Thermostat	Nein
<b>Hilfsstromverbrauch</b>				mit elektronischer Raumtemperaturkontrolle	
Bei Nennwärmeleistung	$e_{lmax}$	N.A.	kW	elektronische Raumtemperaturkontrolle und Tageszeitregelung	Nein
Bei Mindestwärmeleistung	$e_{lmin}$	N.A.	kW	elektronische Raumtemperaturkontrolle und Wochentagsregelung	Ja
Im Bereitschaftszustand	$e_{lSB}$	N.A.	kW	<b>Sonstige Regelungsoptionen</b>	
				Raumtemperaturkontrolle mit Präsenzerkennung	Nein
				Raumtemperaturkontrolle mit Erkennung offener Fenster	Ja (1)
				mit Fernbedienungsoption	Ja (2)
				mit adaptiver Regelung des Heizbeginns	Ja
				mit Betriebszeitbegrenzung	Nein
				mit Schwarzkugelsensor	Nein
Hersteller:	Vitramo GmbH   Zur Altenau 6   97941 Tauberbischofsheim Tel: 09341 8495717   Web: www.vitramo.com				
Die Konformität des Heizelementes mit der Verordnung (EU) 2015/1188 (Ökodesign) ist gegeben, wenn die Raumtemperaturkontrolle durch Geräte der Baureihe VTX oder durch das Raumthermostat VTD-UP ausgeführt wird. Beachte die Anleitung des Heizelementes zur Installation und Montage.					

### Noten:

- 1: In Kombination mit Fensterkontakte der Baureihe VTX.
- 2: In Kombination mit Fernbedienungsoption der Baureihe VTX.

