



PRODUKTBLATT

Ihre Vorteile mit unseren Produkten

- » Günstiger und zuverlässiger Allrounder
- » Funktioniert für alle gängigen Ziegeldächer und für alle Schneelastzonen
- » Optimale Anpassung an das Dach mit 2 mm oder 5 mm Unterlegplatten
- » Schiene in der Höhe verstellbar durch vormontierte Klemmkombination (für vertikale Schieneninstallation mit optional erhältlicher Klemmkombination vertikal, Art.-Nr. 11105-05 austauschen)
- » Bewährte und schnelle Einhängetechnik für Schienen
- » Nur ein Werkzeug nötig: Torx TX40
- » Installation einlagig oder im Kreuzverbund
- » Material: Edelstahl, geschweißt



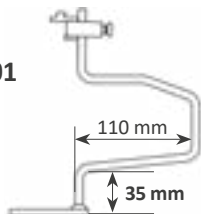
EN 1090-1
 Werkzeuge
 Produktions-
 kontrolle



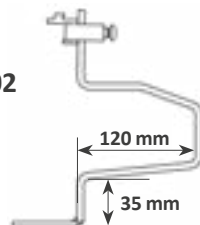
www.sl-rack.com
 ID: 11105001



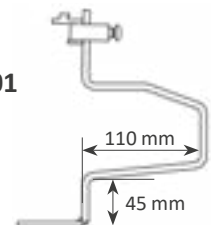
SL A2-35
 Art.-Nr. 13135-01
 für 35 mm
 Fußhöhe



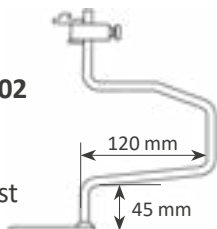
SL A2-35 X
 Art.-Nr. 13135-02
 für 35 mm
 Fußhöhe



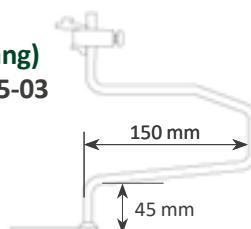
SL A2-45
 Art.-Nr. 13145-01
 für 45 mm
 Fußhöhe



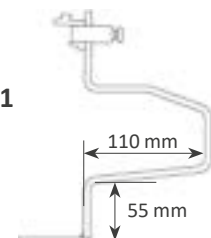
SL A2-45 X
 Art.-Nr. 13145-02
 für 45 mm
 Fußhöhe,
 hohe Schneelast



SL A2-45 L (lang)
 Art.-Nr. 13145-03
 für 45 mm
 Fußhöhe



SL A2-55
 Art.-Nr. 13155-01
 für 55 mm
 Fußhöhe

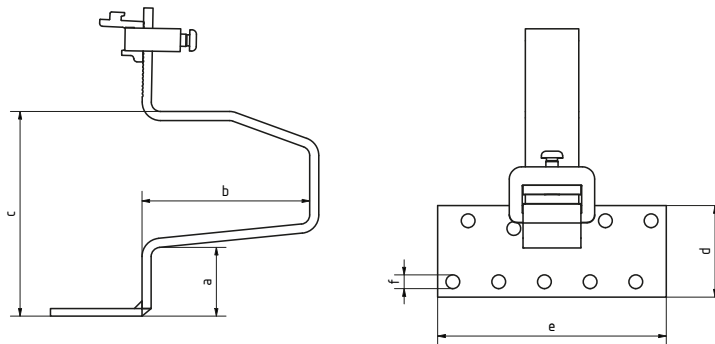


*Es gelten unsere Garantiebedingungen. Diese sind auf unserer Webseite einsehbar unter www.sl-rack.de

Abmessungen

	a	b	c	d	e	f
SL A2-35	35 mm	110 mm	124 mm	60 mm	150 mm	9 mm
SL A2-35 X	35 mm	120 mm	124 mm	60 mm	150 mm	9 mm
SL A2-45	45 mm	110 mm	134 mm	60 mm	150 mm	9 mm
SL A2-45 X	45 mm	120 mm	143 mm	80 mm	180 mm	11 mm
SL A2-45 L (lang)	45 mm	150 mm	136 mm	80 mm	180 mm	11 mm
SL A2-55	55 mm	110 mm	156 mm	60 mm	150 mm	9 mm

SL A2:



Zubehör



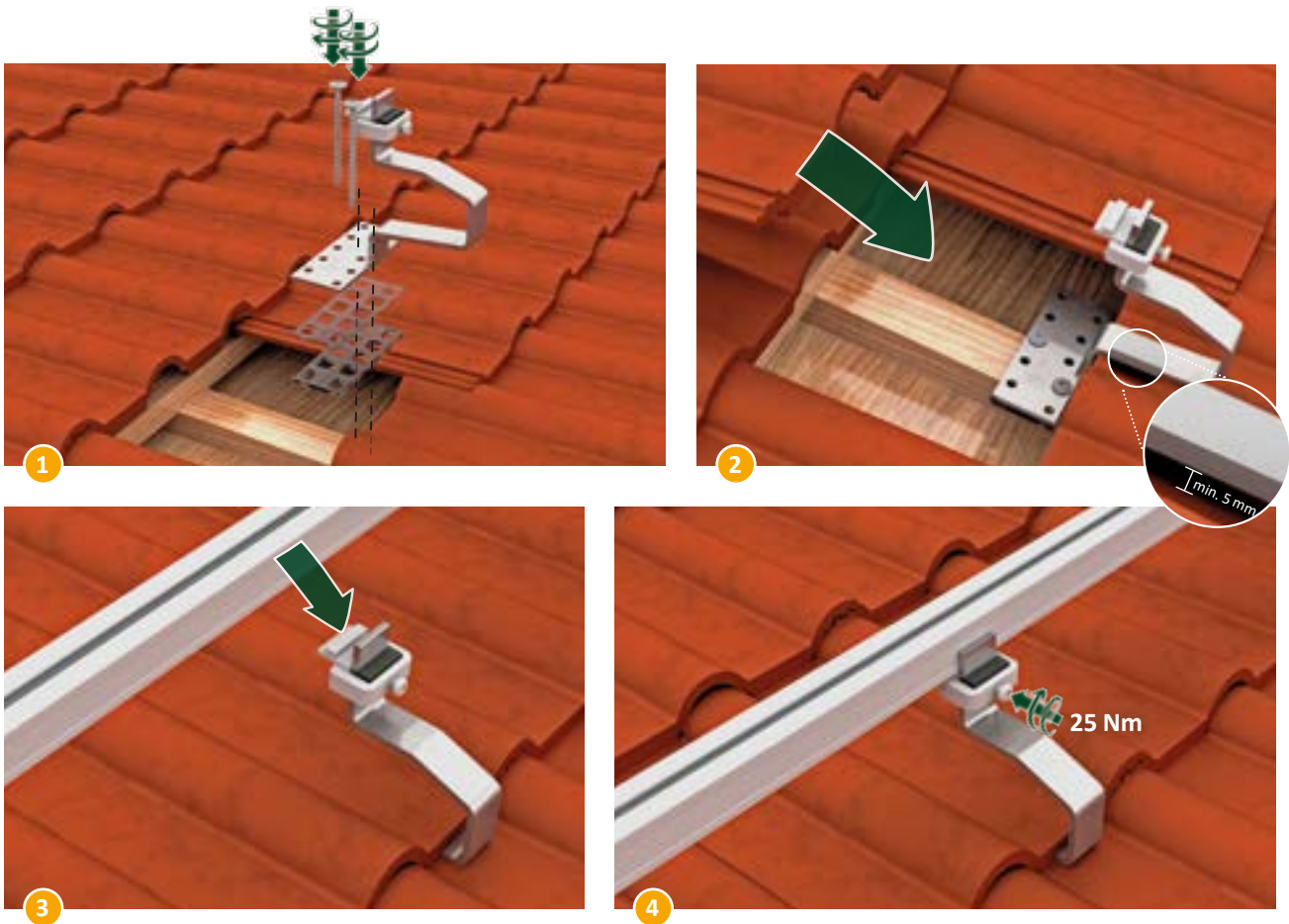
**Klemmkombination,
vertikal**
Art.-Nr. 11105-05



**Unterlegplatte für
Dachhaken 2 mm**
Art.-Nr. 94701-02



**Unterlegplatte für
Dachhaken 5 mm**
Art.-Nr. 94701-05



Montageablauf

1. Dachziegel ausdecken, Schraubenlöcher vorbohren und Bodenplatte mit mind. 2 Holzschrauben (mind. 1 Stk. pro horizontale Lochreihe) am Dachsparren befestigen, ggf. Unterlegplatten verwenden, um den **Mindestabstand von 5 mm zwischen Ausleger und Ziegel** zu wahren (wie üblich Deckziegel und unteren Ziegel im Bereich des Auslegers mit dem Winkelschleifer ausflexen)
2. Dachziegel wieder eindecken
3. Profil auflegen und Höhe am Dachhaken ggf. anpassen
4. Position durch Anziehen der Schraube fixieren (25 Nm) – fertig!

Sparrenbreiten

	Tellerkopfschraube Ø 6 mm	Tellerkopfschraube Ø 8 mm
SL A2-35	Mind. 46 mm bzw. 56 mm*	Mind. 58 mm bzw. 68 mm*
SL A2-35 X	Mind. 46 mm bzw. 56 mm*	Mind. 58 mm bzw. 68 mm*
SL A2-45	Mind. 46 mm bzw. 56 mm*	Mind. 58 mm bzw. 68 mm*
SL A2-45 X	Mind. 46 mm bzw. 56 mm*	Mind. 58 mm bzw. 68 mm*
SL A2-45 L (lang)	Mind. 46 mm bzw. 56 mm*	Mind. 58 mm bzw. 68 mm*
SL A2-55	Mind. 46 mm bzw. 56 mm*	Mind. 58 mm bzw. 68 mm*

Tabelle nur gültig in Verbindung mit Vorbohren

*je nach Bohrungskombination:
Schraubendurchmesser 6 mm – Bohrloch Ø 4,0 mm
Schraubendurchmesser 8 mm – Bohrloch Ø 5,0 mm



Technische Daten

Material	Edelstahl geschweißt, Aluminium (Klemmkombination)
Planungshilfen	SL-Rack-Konfigurator Solar.Pro.Tool
Statik	Die statische Berechnung erfolgt gemäß der aktuellen länderspezifischen Normen (EN 1991, EC1 für Deutschland). Es kann je nach Schnee- oder Windlasten, bzw. bei großen Modulen, erforderlich sein, mehr als die üblichen 4 Befestigungspunkte einzusetzen. Bitte beachten Sie unbedingt die jeweiligen Hinweise des Modulherstellers in der Installationsanleitung. Die Tragfähigkeit des Daches wird nicht von uns geprüft.

SL Rack
YouTube



SL Rack
Website



SL Rack
Online-
Bestellsystem



Kontaktieren Sie uns für
Ihr persönliches Angebot:

SL Rack GmbH
Münchener Straße 1
83527 Haag i. OB
E-Mail: sales@sl-rack.de
Tel.: +49 8072 3767-0
www.sl-rack.de

Technische Änderungen
und Druckfehler vorbehalten.
Stand 11/2025 V15