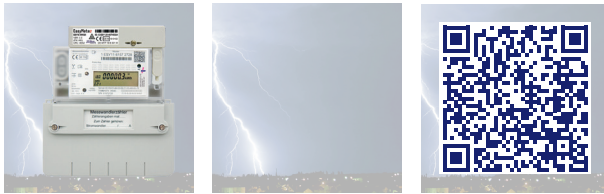


# mME Messwandlerzähler T3M



DATENBLATT

Stand 1/2026



## Beschreibung

Verwendung als 3-Phasen-, 4-Leiter-Zähler, halbindirekt messend, in Verbindung mit Messwandler nach DIN EN 50470 in Zählerplatzsystemen mit Zählerräumen nach DIN VDE0603 Teil 1, DIN 43853.

Robustes Messprinzip

- Strommessung über Transformere
- Kapazitives Netzteil mit hochohmiger Netzankopplung
- keine Varistoren

Weitgehend frequenzunabhängiges Messwerk

- Nachweis für 2 kHz bis 150 kHz gemäß CLC/FprTR 50579:2012

Tarifsteuerung nur über MSB-Datenschnittstelle

Rollierende Infozeile

- 2-zeiliges LC-Display mit der Darstellung nach FNN-Lastenheft EDL V1.2, Anzeige 5.1
- Schalt- und konfigurierbar über MSB-Datenschnittstelle
- Bedienung für Letztverbraucher mittels optischem Aufruftaster mit Pin-Schutz und Tacho-Nullstellung
- Anzeigemöglichkeit Momentanleistung (W)
- historische Energiewerte (kWh) für Tag, Woche, Monat und Jahr, Speichertiefe über zwei Jahre

Bidirektionale optische MSB-Datenschnittstelle (D0)

- Protokoll nach SML V1.04 Funktionalität nach FNN Lastenheft EDL V1.2
- jede Sekunde Datenübertragung der ID-Nr., Zählerstände, Phasen- und Summenleistung

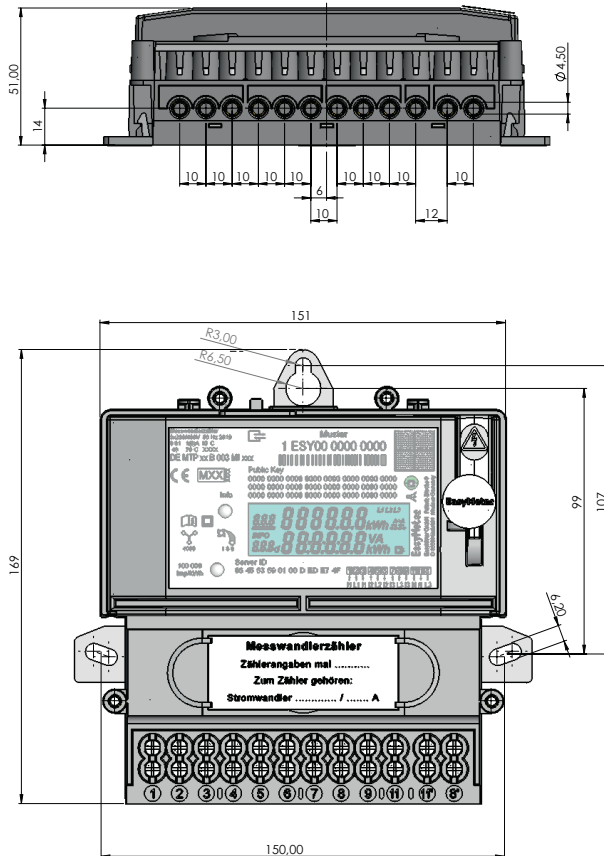
Unidirektionale optische Info-Datenschnittstelle

- Protokoll nach SML 1.04 Funktionalität nach FNN Lastenheft EDL V1.2

Erweiterbar durch Aufsteckmodule

- zum intelligenten Messsystem nach dem MsbG
- Spannungsversorgung der Module über Steckverbinder (Jumper) oder über Klemmen 11' und 8'
- Kommunikationsmodule Wireless M-Bus, M-Bus

Mit Konformitätsbewertung nach MID



Technische Daten	T3M
Messprinzip	Wandler
Messsystem	4-Leiter
Messspannung (U <sub>n</sub> )	3 x 230 / 400 V
Messstrom (I)	0,01-1(6) A
Messart	Zwei-Richtungszähler; Zweitarif, Wirkenergie (MID-Konform) und Blindenergie
Genauigkeitsklasse (Wirkenergie)	B
Formfaktor	3-Punkt
Eigenverbrauch (pro Phase)	< 2,8 VA
Temperaturbereich (Betrieb)	-40°C bis +70°C
Impulswertigkeiten der LED (Imp./kWh)	100.000
Mechanische Umgebungsbedingungen	M1
Elektromagnetische Umgebungsbedingungen	E2
Schutzart (Gehäuse)	IP54
Anschlussquerschnitte Strom-, Neutralleiter	max. 4,5 mm <sup>2</sup>
Anschlussquerschnitte Zusatzklemmen	max. 2,5 mm <sup>2</sup>
Abmessungen (BxHxT, in mm)	177 x 198 x 51
Gewicht	0,97 kg
MID (Wirkenergie)	ja
Moderne Messeinrichtung nach MsbG	ja
Bestellinformation	
T3M B, Bezug mit Rücklaufsperr, MID	auf Anfrage
T3M LB, Lieferung und Bezug, MID	63021206
T3M L, Lieferung mit Rücklaufsperr, MID	auf Anfrage

Änderungen, Irrtümer und Druckfehler vorbehalten. Produktabbildungen können optionale Ausstattungen und Module enthalten, die nicht separat ausgewiesen werden. Alle Produktabbildungen dienen ausschließlich der Veranschaulichung des Produktes.