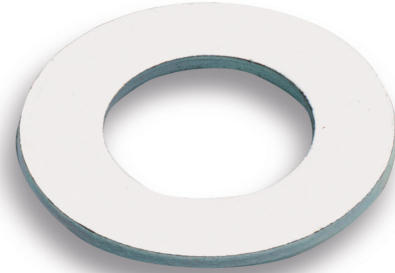


**UNTERLEGSCHIEBE, STAHL VERZINKT, M4, AUSSEN-Ø 9 MM****Article number: 192602**

Unterlegscheibe nach ISO 7089, EN 27089, DIN 125, Form A ohne  
Fase, Stahl verzinkt. Ausführung für Schrauben: M4; Innen-Ø:  
4,3 mm; Außen-Ø: 9 mm; VE: 100.

Length (mm)	45 mm
Width (mm)	90 mm
Height (mm)	45 mm
Weight (kg)	0,04297 kg



Attribute	Value
Oberflächenschutz	galvanisch/elektrolytisch verzinkt
Werkstoff	Stahl
Stärke	- mm
Lochform	rund
Innendurchmesser	- mm
Außendurchmesser	9 mm
Facettenförmig	No
Geeignet für Schraubenmaß (metrisch)	4

GTIN: 4021103926024