



Coreline Tempo Medium

BVP125 LED120-4S/740 PSU OFA52 ALU C1KC3

Coreline Tempo Medium, Floodlight, 90 W, 12000 lm, 4000 K, CRI70, Asymmetrisch, IP66

Floodlight, Aluminium, Grau, Netzteil (Ein/Aus), 12000 lm, 90 W, 134 lm/W, 4000 K, (0.382, 0.379) SDCM <5, CRI70, Asymmetrisch, IP66 | Schutz gegen Eindringen von Staub, strahlwassergeschützt, IK08 | 5 J vandalismussicher, Schutzklasse I, Überspannungsschutz bis 6 kV im Gegentaktmodus und bis 8 kV im Gleichtaktmodus, Kabel 1,0 m mit Wieland-/Adels-kompatiblem Stecker, 3-polig, Externer Anschluss

Produkt Daten

Allgemeine Informationen		Ähnlichste Farbtemperatur	
Lampenfamiliencode	LED120-4S [LED module, system flux 12000 lm]	Ähnlichste Farbtemperatur	4000 K
Lichtquelle austauschbar	Nein	Nennlichtausbeute (Nom)	134 lm/W
Anzahl Betriebsgeräte	Einheit	Farbwiedergabeindex (CRI)	70
Betriebsgerät inklusive	Ja	Farbe der Lichtquelle	740 Neutralweiß
Typ des Lichtquellenmoduls	LED	Ausstrahlungswinkel Leuchte	9° - 41° x 102°
Service Tag	Ja	Optiktyp im Außenbereich	Asymmetrisch
Beleuchtungstechnologie	LED	Effektive Projektionsfläche	0,09 m²
Portfolio	Better	Betrieb und Elektrik	
Garantiedauer	5 Jahre	Eingangsspannung	220 bis 240 V
Lichttechnische Daten		Netzfrequenz	50 to 60 Hz
Nach oben gerichtete Lichtstromrate	0	Einschaltstrom	53 A
Lichtstrom	12.000 lm	Einschaltzeit	0,3 ms
		Systemleistung	90 W
		Leistungsfaktor (Bruchteil)	0.98

Coreline Tempo Medium

Elektrischer Anschluss	Externer Anschluss
Kabel	Kabel 1,0 m mit Wieland-/Adels-kompatiblem Stecker, 3-polig
Anzahl Leuchten pro Sicherung mit 16 A Typ B	8
IEC-Schutzklasse	Schutzklasse I
Überspannungsschutz (allgemein/differenziell)	Überspannungsschutz bis 6 kV im Gegentaktmodus und bis 8 kV im Gleichtaktmodus
Klirrfaktor	7,8 %

Lichtregelung und Dimmen

Dimmbar	Nein
Betriebsgerät	Netzteil (Ein/Aus)
Konstanter Lichtstrom	Nein

Mechanik und Gehäuse

Gehäusematerial	Aluminium
Reflektor-Material	-
Optisches Material	Polykarbonat
Material optische Abdeckung	Glas
Befestigungsmaterial	Aluminium
Gehäusefarbe	Grau
Montagevorrichtung	Halterung für Wandmontage
Form optische Abdeckung	Flach
Ausführung optische Abdeckung	Klar
Gesamte Länge	340,5 mm
Gesamte Breite	265 mm
Gesamte Höhe	67,4 mm
Abmessungen (Höhe x Breite x Tiefe)	67 x 265 x 341 mm
Schutzart (IP)	IP66 [Schutz gegen Eindringen von Staub, strahlwassergeschützt]
Schlagfestigkeit (IK)	IK08 [5 J vandalismussicher]
Standardaufneigung Aufsatzmontage	0°
Standardaufneigung Ansatzmontage	0°
Typ optische Abdeckung	Flachglas
Nettogewicht (Stück)	5,000 kg

Notfallbetrieb

Zentrale Notbeleuchtung	Nein
-------------------------	------

Genehmigung und Anwendung

Entflammbarkeitszeichen	Zur Montage auf normal entflammbare Oberflächen (F-Zeichen)
CE-Zeichen	Ja
ENEC-Zeichen	ENEC-Zeichen
Photobiologisches Risiko	Photobiological risk group 1 @200mm to EN62778
EU RoHS-konform	Ja
Bemessungsumgebungstemperatur (Tq)	25 °C
Hinweise	* -Gemäß Lighting Europe-Leitfaden „Bewertung der Leistung von LED-Leuchten – Januar 2018“: Statistisch

Umgebungstemperaturbereich	-40 bis +45 °C
----------------------------	----------------

gesehen gibt es keinen relevanten Unterschied in der Lumenerhaltung zwischen B50 und beispielsweise B10. Daher repräsentiert der Wert für die Nutzungsdauer (B50) auch den Wert für B10. * Bei extremen Umgebungstemperaturen kann die Leuchte automatisch abgedimmt werden, um Komponenten zu schützen

Initialkennwerte (IEC-konform)

Lichtstromtoleranz	+/-7%
Anfängliche Farbsättigung	(0.382, 0.379) SDCM <5
Toleranz Leistungsaufnahme	+/-10%
Init. Farbwiedergabeindextoleranz	+/-2
Standardabweichung vom Farbabgleich (McAdam Ellipse)	SDCMs5

Lebensdauer kennwerte (IEC-konform)

Ausfallrate der Steuerung bei mittlerer Nutzlebensdauer von 75.000 Std.	10 %
Ausfallrate des Betriebsgeräts bei mittlerer Nutzlebensdauer von 100.000 Std.	10 %
Lichtstromstabilität (EN-IEC 62722-2-1) bei mittlerer Nutzlebensdauer* von 75.000 Std.	L80
Lichtstromstabilität (EN-IEC 62722-2-1) bei mittlerer Nutzlebensdauer* von 100.000 Std.	L90

Daten zur Nachhaltigkeit

Nachhaltigkeitsbewertung	Unclassified
Enthaltener Kohlenstoff (A1-A3)	63,5 kg CO ₂ e
Anteil des Produkts an Sekundärmaterialien	4,84 %
Anteil des recycelbaren Inhalts des Endprodukts	50,4 %
GWP gesamt B6 (kg CO ₂ eq) Deklarierte Einheit	Bitte berechnen Sie mit Ihrem lokalen Energiemixwert: Deklarierte Leistung (kW) * Betriebsdauer (Stunden) der deklarierten Einheit * Energiemix (kg CO ₂ eq / kWh)
GWP gesamt B6 (kg CO ₂ eq) Funktionale Einheit	Bitte berechnen Sie mit Ihrem lokalen Energiemixwert: Deklarierte Leistung (kW) * 1000 (lm) / Lichtstrom (lm) deklarierte Einheit * 35.000 (Stunden) * Energiemix (kg CO ₂ -Äquivalent / kWh)

Produktdaten

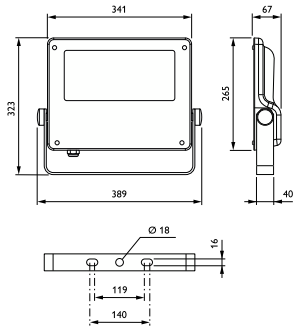
Bestell-Produktname	BVP125 LED120-4S/740 PSU OFA52 ALU C1KC3
Gesamtbezeichnung des Produkts	BVP125 LED120-4S/740 PSU OFA52 ALU C1KC3
Gesamt-Produktcode	871869945587300

Coreline Tempo Medium

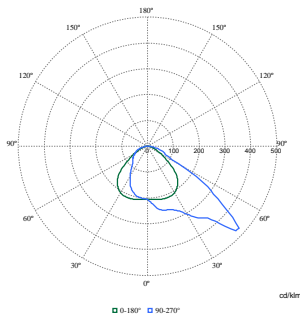
Bestellcode	45587300
Material-Nr. (12NC)	912300024001
Anzahl pro Verpackung	1
EAN/UPC – Produkt/Kiste	8718699455873
Zähler - Pakete pro Außenkarton	1

EAN Umverpackung	8718699455873
Produktfamiliencode	BVP125 [Coreline tempo medium]

Abmessungsskizzen



Photometrische Daten



Polar Normal (separate) - BVP125I - 912300024001

