

CEAG Ballschutzkorb CEAG Wire guard

Montageanleitung Mounting Instructions

Zielgruppe: Elektrofachkraft

Target group: Skilled electricians

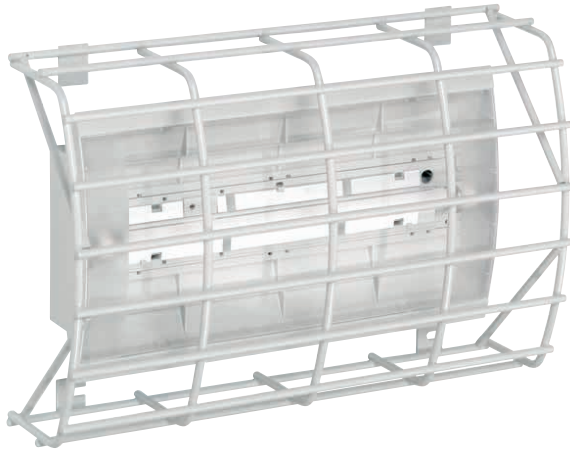


Verwendungszweck:

nicht für Allgemeinbeleuchtung in privaten Haushalten

Intended Application:


not suitable for general lighting in private households



EATON

Powering Business Worldwide

SICHERHEITSHINWEISE

- Bei Durchführung von Arbeiten an der Notleuchte sicherstellen, dass die Notleuchte spannungsfrei geschaltet ist! Beachten Sie dabei die unterschiedlichen Versorgungen der Notleuchte bei Normal- und Batteriebetrieb.
- Alle Fremdkörper müssen vor der ersten Inbetriebnahme aus der Leuchte entfernt werden!
- Beachten Sie bei allen Arbeiten an der Leuchte die nationalen Sicherheits- und Unfallverhütungsvorschriften und die nachfolgenden Sicherheitshinweise in der Betriebsanleitung, die mit einem  versehen sind!


Montage

Der Ballschutzkorb ist durch die vier Laschen mit vier ausreichend dimensionierten Schrauben sicher an der Wand zentriert vor der Leuchte zu befestigen.

HINWEIS

Im Fall von Rücksendungen benötigen Sie von uns eine RMA - Nummer.
Entnehmen Sie bitte weitere Infos hierzu unserer Internetseite www.ceag.de!

SAFETY INSTRUCTIONS

- When working on the emergency luminaire make sure that it is disconnected from the voltage! Pay attention to the different power supplies in mains or battery operation.
- Any foreign matter shall be removed from the luminaire prior to its initial operation!
- While undertaking any servicing on the luminaire, the national safety rules and regulations for prevention of accidents shall be observed as well as the safety instructions included in these operating instructions marked with a  .

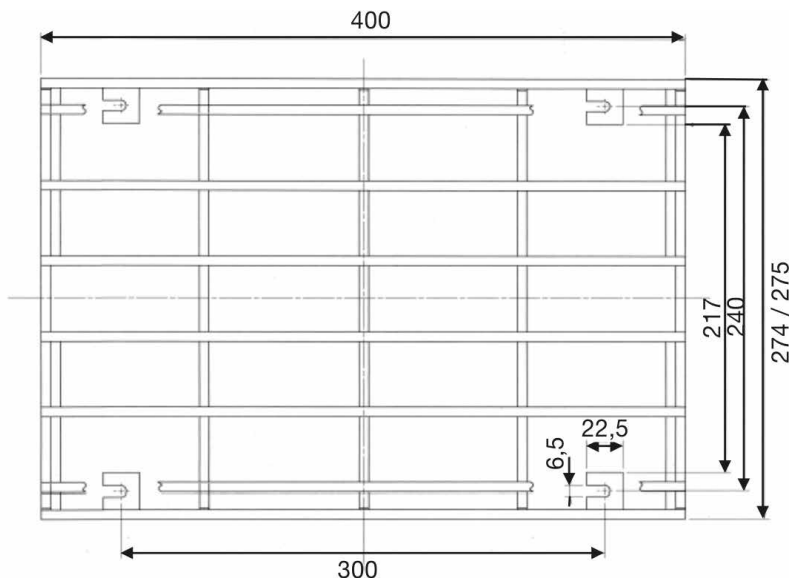
Mounting

The wire guard should be firmly attached to the wall centrally in front of the luminaire using the four lugs and four screws of the appropriate size.

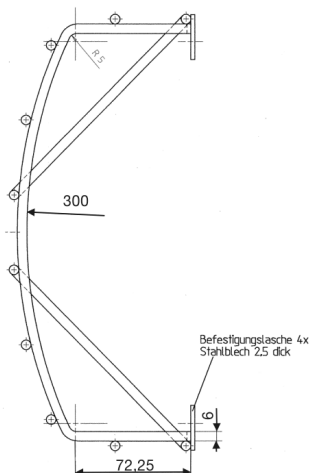
NOTE

In case of returns you need a RMA - number from us.
For further information see www.ceag.de!

Bestell-Nr. / Order No.: 400 71 348 370



Seitenansicht / side view



Technische Änderungen vorbehalten!

We reserve the right to make technical alterations without notice.

Eatons Ziel ist es, zuverlässige, effiziente und sichere Stromversorgung dann zu bieten, wenn sie am meisten benötigt wird. Die Experten von Eaton verfügen über ein umfassendes Fachwissen im Bereich Energiemanagement in verschiedensten Branchen und sorgen so für kundenspezifische, integrierte Lösungen, um anspruchsvollste Anforderungen der Kunden zu erfüllen.

Wir sind darauf fokussiert, stets die richtige Lösung für jede Anwendung zu finden. Dabei erwarten Entscheidungsträger mehr als lediglich innovative Produkte. Unternehmen wenden sich an Eaton, weil individuelle Unterstützung und der Erfolg unserer Kunden stets an erster Stelle stehen. Für mehr Informationen besuchen Sie www.eaton.de.

Ihre Ansprechpartner finden Sie unter www.ceag.de.

At Eaton, we're energized by the challenge of powering a world that demands more. With over 100 years experience in electrical power management, we have the expertise to see beyond today. From groundbreaking products to turnkey design and engineering services, critical industries around the globe count on Eaton.

We power businesses with reliable, efficient and safe electrical power management solutions. Combined with our personal service, support and bold thinking, we are answering tomorrow's needs today. Follow the charge with Eaton. Visit eaton.eu.

You will find your contact partner at www.ceag.de.

Eaton

EMEA Headquarters
Route de la Longeraie 7
1110 Morges, Switzerland
Eaton.eu

CEAG Notlichtsysteme GmbH

Senator-Schwartz-Ring 26
59494 Soest, Germany
Tel.: +49 (0) 2921 69-870
Fax: +49 (0) 2921 69-617
E-mail: info-n@eaton.com
Web: www.ceag.de

© 2018 Eaton
Alle Rechte vorbehalten
Printed in Germany
Publikations-Nr. IL451015ML
Bestell-Nr. 40071860044_A
September 2018

EATON

Powering Business Worldwide