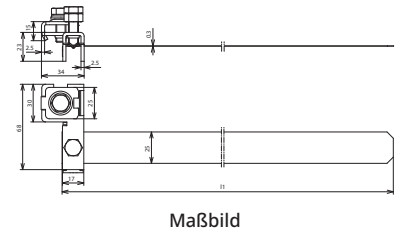
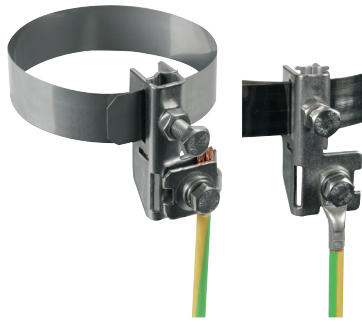


BRS 27.89 AK1X10 2X6.8 GSG V2A (540 104)



Bandrohrschele zur elektrischen Kontaktierung von Rohren in explosionsgefährdeten Bereichen Zone 2/22. Bandrohrschele entsprechend DIN EN 62305-3 Beiblatt 2 (VDE 0185-305-3 Bbl 2) gegen Selbstlockern gesichert.



Typ	BRS 27.89 AK1X10 2X6.8 GSG V2A
Art-Nr.	540 104
Werkstoff	NIRO
Klemmbereich Rohr Ø	27-89 mm (3/4"-3")
Schraube	☛ M8 x 20 mm
Werkstoff Schraube	NIRO
Abmessung Band (H1 x B x L)	330 x 25 x 0,3 mm
Anschluss Rd	1 x 10 mm / 1-2 x 6-8 mm
Anschluss (ein- / mehrdrähtig)	4-50 mm ²
Blitzstromtragfähigkeit (10/350 µs)	Impp 100 kA *
Normenbezug	DIN EN 62561-1
Anwendungshinweis	Beim Anschluss mit einem Kabelschuh ist das Klemmstück zu demontieren
Anzugsdrehmoment	≥ 15 Nm

Stammdaten	
Nettogewicht	127 g/st
Zolltarifnummer (Komb. Nomenklatur EU)	85359000
GTIN (EAN)	4013364239685
VPE	10 ST

Änderungen in Form und Technik, bei Maßen, Gewichten und Werkstoffen behalten wir uns im Sinne des Fortschrittes der Technik vor. Die Abbildungen sind unverbindlich.

*): Genaue Zuordnung siehe Prüfzertifikat.