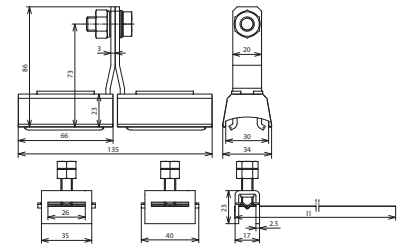
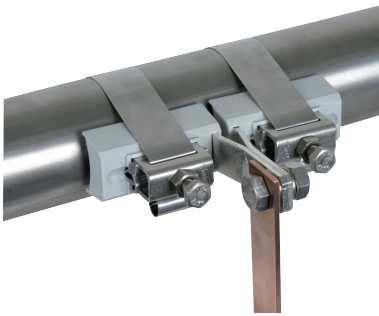


EX BRS 300 (540 803)



Maßbild

Typ	EX BRS 300
Art-Nr.	540 803
Blitzstoßstrom (10/350 µs) Cu (I_{imp})	50 kA
Blitzstoßstrom (10/350 µs) St/tZn (I_{imp})	50 kA
Blitzstoßstrom (10/350 µs) NIRO (I_{imp})	50 kA
Blitzstromtragfähigkeitsklasse nach DIN EN 62561-1	N
Anschluss	M10
Klemmbereich Rohr Ø	89 (3 ^{mm})-300 mm
Werkstoff Schellenkörper	Polyamid
Werkstoff Spannkopf / Band	NIRO
Werkstoff Kontaktstück	Cu/gal Sn
Abmessung Spannband (l1 x b x t)	1100 x 25 x 0,3 mm
Ausführung	UV-stabilisiert
Normenbezug	DIN EN 62561-1

Stammdaten	
Nettogewicht	565,5 g/st
Zolltarifnummer (Komb. Nomenklatur EU)	85359000
GTIN (EAN)	4013364115477
VPE	1 ST

Änderungen in Form und Technik, bei Maßen, Gewichten und Werkstoffen behalten wir uns im Sinne des Fortschrittes der Technik vor. Die Abbildungen sind unverbindlich.

In Bezug auf die Korrosionsbeständigkeit sind die verwendeten Materialien bei den Ex-BandRohrSchellen, Ex-BRS ... (z. B. Cu/galSn, Ms/galSn, NIRO, Polyamid) bezüglich deren Anwendbarkeit in der vorhandenen Umgebungsbedingung zu prüfen.