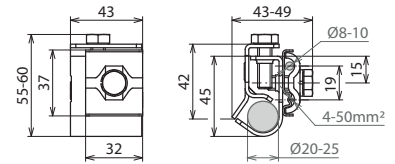


AK 8.10 AQ4 50 TE20 25 V4A (540 121)



Maßbild

Anschlussklemme zum Einbinden von Rohren (z.B. Antennenstandrohren) in den Blitzschutz-Potentialausgleich mittels ein- / mehrdrähtigem Leiter an Tiefenerder.



Typ	AK 8.10 AQ4 50 TE20 25 V4A
Art-Nr.	540 121
Werkstoff	NIRO (V4A)
Werkstoff-Nr.	1.4571 / 1.4404 / 1.4401
ASTM / AISI:	316Ti / 316L / 316
Für Tiefenerder Ø	20-25 mm
Klemmbereich Rd	8-10 mm
Anschluss (ein- / mehrdrähtig)	4-50 mm ²
Schraube	M8 x 20 / 25 mm
Blitzstromtragfähigkeit (10/350 µs)	I_{imp} 100 kA *
Normenbezug	DIN EN 62561-1

Stammdaten	
Nettogewicht	144 g/st
Zolltarifnummer (Komb. Nomenklatur EU)	85359000
GTIN (EAN)	4013364380660
VPE	25 ST

Änderungen in Form und Technik, bei Maßen, Gewichten und Werkstoffen behalten wir uns im Sinne des Fortschrittes der Technik vor. Die Abbildungen sind unverbindlich.

*): Genaue Zuordnung siehe Prüfzertifikat.