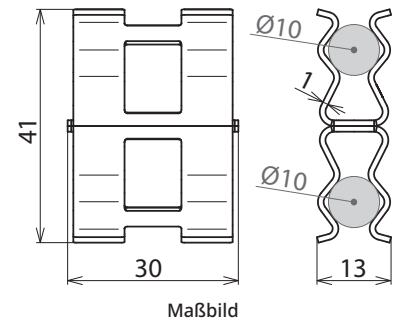
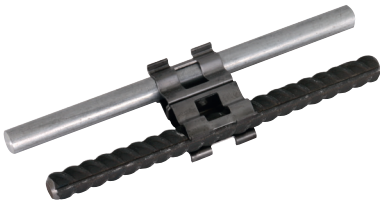


DC BK 10 RD10 STBLANK (308 132)



- Kompakt, leicht und ressourcenschonend
- Schnell und werkzeuglos
- Effizient und zeitsparend



<b>Typ</b>	DC BK 10 RD10 STBLANK
<b>Art-Nr.</b>	308 132
<b>Werkstoff</b>	St/blank
<b>Klemmbereich Rd* / Rd</b>	10 / 10 mm
<b>Materialstärke (t1)</b>	1 mm
<b>Kurzschlussstrom (AC 50 Hz / DC) (1 s; ≤ 300 °C)</b>	2,4 kA
<b>Blitzstromtragfähigkeit (10/350 µs)</b>	$I_{imp} 50kA$ **
<b>Normenbezug</b>	DIN EN 62561-1

**Stammdaten**

<b>Nettogewicht</b>	19,6 g/st
<b>Zolltarifnummer (Komb. Nomenklatur EU)</b>	85359000
<b>GTIN (EAN)</b>	4013364288423
<b>VPE</b>	50 ST

Änderungen in Form und Technik, bei Maßen, Gewichten und Werkstoffen behalten wir uns im Sinne des Fortschrittes der Technik vor. Die Abbildungen sind unverbindlich.

\*) Nenndurchmesser  $d_s$  der Bewehrung

\*\*) Genaue Zuordnung siehe Prüfzertifikat.