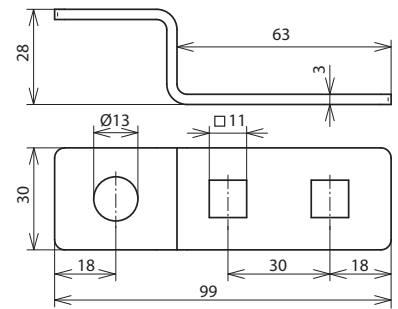
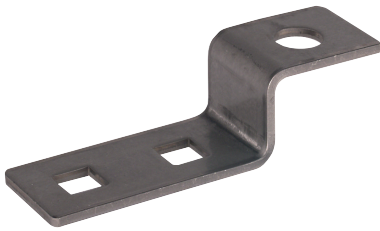


ES ZF 2X11.11 1XB13 V2A (390 479)



Maßbild

<b>Typ</b>	ES ZF 2X11.11 1XB13 V2A
<b>Art-Nr.</b>	390 479
<b>Werkstoff</b>	NIRO
<b>Lochabstand</b>	30 mm
<b>Bohrung Ø</b>	13 mm
<b>Abmessung Vierkantloch</b>	11 x 11 mm
<b>Stammdaten</b>	
<b>Nettogewicht</b>	73,9 g/st
<b>Zolltarifnummer (Komb. Nomenklatur EU)</b>	85359000
<b>GTIN (EAN)</b>	4013364035324
<b>VPE</b>	50 ST

Änderungen in Form und Technik, bei Maßen, Gewichten und Werkstoffen behalten wir uns im Sinne des Fortschrittes der Technik vor. Die Abbildungen sind unverbindlich.