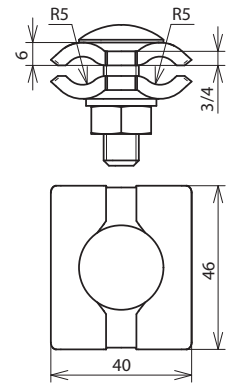
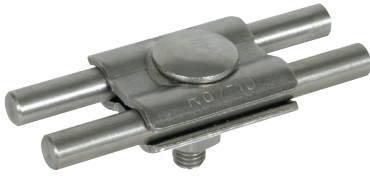


PV 7.10 FRM10X35 V4A (306 029)



Maßbild

Typ	PV 7.10 FRM10X35 V4A
Art-Nr.	306 029
Werkstoff Klemme	NIRO (V4A)
Werkstoff-Nr. Klemme	1.4571 / 1.4404 / 1.4401
ASTM / AISI Klemme	316Ti / 316L / 316
Klemmbereich Rd / Rd	7-10 mm
Klemmbereich (mehrdrähtig / Seil)	25-120 mm ²
Schraube	M10 x 35 mm
Werkstoff Schraube / Mutter	NIRO (V4A)
Werkstoff-Nr. Schraube / Mutter	1.4571 / 1.4404 / 1.4401
ASTM / AISI Schraube / Mutter	316Ti / 316L / 316
Blitzstromtragfähigkeit (10/350 µs)	100 kA *)
Normenbezug	DIN EN 62561-1
Ausführung	auch für unterirdische Anwendung
Kurzschlussstrom (AC 50 Hz / DC) (1 s; ≤ 300 °C)	2,9 kA
Materialstärke	3 mm

Stammdaten

Nettogewicht	120 g/st
Zolltarifnummer (Komb. Nomenklatur EU)	85359000
GTIN (EAN)	4013364129467
VPE	50 ST

Änderungen in Form und Technik, bei Maßen, Gewichten und Werkstoffen behalten wir uns im Sinne des Fortschrittes der Technik vor. Die Abbildungen sind unverbindlich.

*) Genaue Zuordnung siehe Prüfzertifikat.