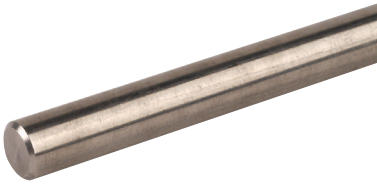


**RD 10 V4A R50M (860 050)**



Edelstahldraht nach DIN EN 62561-2 (VDE 0185-561-2), für den Einsatz bei Blitzschutz-, Erdungsanlagen oder Potentialausgleich.

Wird Edelstahldraht (Rd 10 mm) im Erdreich eingesetzt, so ist nach DIN EN 62561-2 (VDE 0185-561-2), DIN EN 62305-3 (VDE 0185-305-3) und DIN VDE 0151 der Werkstoff NIRO (V4A) mit einem Molybdän-Anteil > 2 % z. B. 1.4571, 1.4404 zu verwenden.



Typ	RD 10 V4A R50M
Art-Nr.	860 050
Durchmesser Ø Leiter	10 mm
Querschnitt	78 mm <sup>2</sup>
Werkstoff	NIRO (V4A)
Werkstoff-Nr.	1.4571 / 1.4404
ASTM / AISI:	316Ti / 316L
Normenbezug	in Anlehnung an DIN EN 62561-2
Spezifischer Leitwert	≥ 1,25 m / Ohm mm <sup>2</sup>
Spezifischer Widerstand	≤ 0,8 Ohm mm <sup>2</sup> / m
Kurzschlussstrom (AC 50 Hz / DC) (1 s; ≤ 300 °C)	2,9 kA
Leitungslänge	50 m
Ringgewicht	ca. 31 kg
Längentoleranz	+/- 5%

Stammdaten	
Nettogewicht	617 g/m
Zolltarifnummer (Komb. Nomenklatur EU)	72210010
GTIN (EAN)	4013364139923
VPE	50 M

Änderungen in Form und Technik, bei Maßen, Gewichten und Werkstoffen behalten wir uns im Sinne des Fortschrittes der Technik vor. Die Abbildungen sind unverbindlich.

Leitungsmaterialien können nur in den Original-Ringgewichten geliefert werden.  
 Weitere Leitungsmaterialien und Werkstoffe, die in der Reihe DIN EN 62561 festgelegt sind, auf Anfrage.