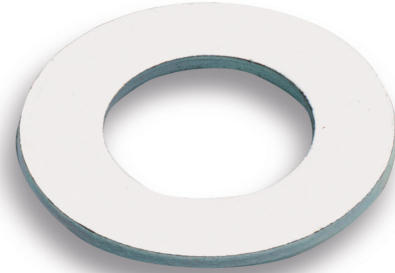


UNTERLEGSSCHEIBE, STAHL VERZINKT, M8, AUSSEN-Ø 16 MM**Article number: 192606**

Unterlegscheibe nach ISO 7089, EN 27089, DIN 125, Form A ohne
Fase, Stahl verzinkt. Ausführung für Schrauben: M8; Innen-Ø:
8,4 mm; Außen-Ø: 16 mm; VE: 100.

| | |
|-------------|------------|
| Length (mm) | 90 mm |
| Width (mm) | 90 mm |
| Height (mm) | 45 mm |
| Weight (kg) | 0,20419 kg |



| Attribute | Value |
|--------------------------------------|------------------------------------|
| Oberflächenschutz | galvanisch/elektrolytisch verzinkt |
| Werkstoff | Stahl |
| Stärke | - mm |
| Lochform | rund |
| Innendurchmesser | - mm |
| Außendurchmesser | 16 mm |
| Facettenförmig | No |
| Geeignet für Schraubenmaß (metrisch) | 8 |

GTIN: 4021103926062

CIMCO Werkzeuge GmbH & Co. KG
Hohenhagener Straße 1 – 5
42855 Remscheid
Telefon +49 2191 3718-01
info@cimco.de • cimco.de