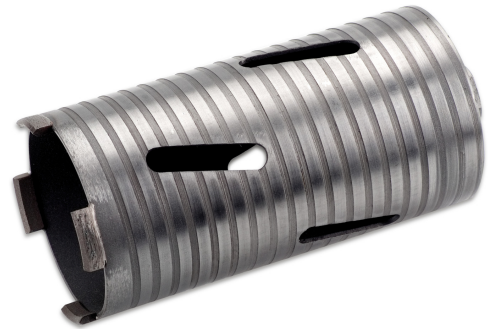


DIAMANT-BOHRKRONE ALLROUND, ARBEITSLÄNGE 150 MM, 52 MM Ø
Article number: 208814

Diamant-Bohrkronen Allround mit einer Arbeitslänge von 150 mm. Mit mit aufgelaserten Diamantsegmenten aus Diamantkorn-Bindung, geeignet für: Betonzeugnisse (mittelhart), Waschbeton, Bordstein, Pflaster, Verbundstein, Dachziegel (mittelhart), Hohlblockstein, Mauerstein, Ziegel (weich/hart), Kalksandstein (weich abrasiv/hart/hochverdichtet), Quadrobloek, Sandstein (hart), Klinker (mittelhart), Putz, Gasbeton und Estrich. Ausführung: 7 mm Höhe; Segment Länge: 24 mm; Anzahl: 4; Ø: 52 mm; VE: 1



Length (mm)	200 mm
Width (mm)	90 mm
Height (mm)	90 mm
Weight (kg)	0,84 kg

Attribute	Value
Beschichtung	Diamant
Mit Zentrierbohrer	No
Geeignet für Einsatz mit Schlag	No
Gewindeart	sonstige
Aufnahmesystem	sonstige
Zentrierbohrer-Durchmesser	- mm
Mit Adapter für Staubabsaugung	No
Geeignet für Nassbetrieb	Yes
Geeignet für Staubabsaugung	No
Mit Wachskühlung	No
Größe Aufnahmesystem	M16
Nenngröße	52 mm
Arbeitstiefe	150 mm

GTIN: 4021104088141

CIMCO Werkzeuge GmbH & Co. KG
 Hohenhagener Straße 1 – 5
 42855 Remscheid
 Telefon +49 2191 3718-01
 info@cimco.de • cimco.de