

Schraubverbinder für Cu und Al

längsdicht mit Trennsteg, für Niederspannung

Schraubverbinder für Aluminium- und Kupferleiter
RM/SM/RE/SE, geeignet für Verbindungs- und
Übergangsmuffen.



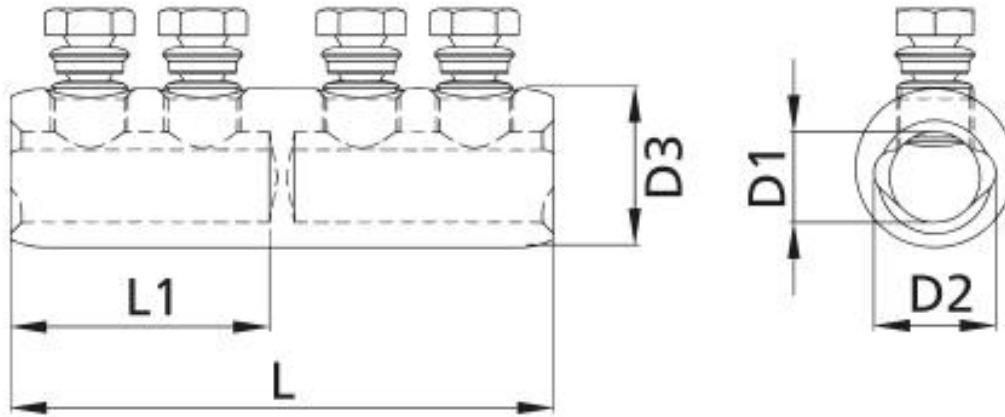
Produktbeschreibung

Artikelname	CSV-T 95-240
Artikelnummer	266811
Hinweise	Für die Installation wird der BBC Cellpack Gegenhalter empfohlen (siehe Zubehör).

Anwendungen

Zur Verbindung von Leitern der RM/SM (Klasse 2), RE/SE (Klasse 1) gemäß DIN EN/IEC 60228 (VDE 0295)

Technische Daten



Artikelname	CSV-T 95-240
Artikelnummer	266811
Prüfnormen	IEC 61238-1
Materialien	Aluminium verzinkt
Nennquerschnitt RM min	95 mm ²
Nennquerschnitt RM max	240 mm ²
Nennquerschnitt SM min	95 mm ²
Nennquerschnitt SM max	240 mm ²
Nennquerschnitt SE min	95 mm ²
Nennquerschnitt SE max	240 mm ²
Nennquerschnitt RE min	95 mm ²
Nennquerschnitt RE max	240 mm ²
Länge L	120 mm
Länge L1	58 mm
Durchmesser D1	20 mm
Durchmesser D2	27 mm
Durchmesser D3	35 mm
Anzahl Schrauben	4 Stück

Logistik Daten

Artikelname	CSV-T 95-240
Artikelnummer	266811
Lieferumfang	Schraubverbinder Montageanleitung
Ursprungsland	Tschechische Re
Zolltarifnummer	85369010
EAN/GTIN	4010311146324

Verpackungsdaten

Verpackungstyp	Beutel1	Schachtel	Karton
Inhaltsmenge	1	10	40
Mengeneinheit	Stück	Stück	Stück
Länge (mm)	130	200	425
Breite (mm)	100	150	260
Höhe (mm)	35	100	150
Nettogewicht (kg)	0.234	2.34	9.36
Bruttogewicht (kg)	0.234	2.64	9.66