

## Schraubverbinder für Cu und Al

längsdicht mit Trennsteg, für Niederspannung

Schraubverbinder für Aluminium- und Kupferleiter  
RM/SM/RE/SE, geeignet für Verbindungs- und  
Übergangsmuffen.



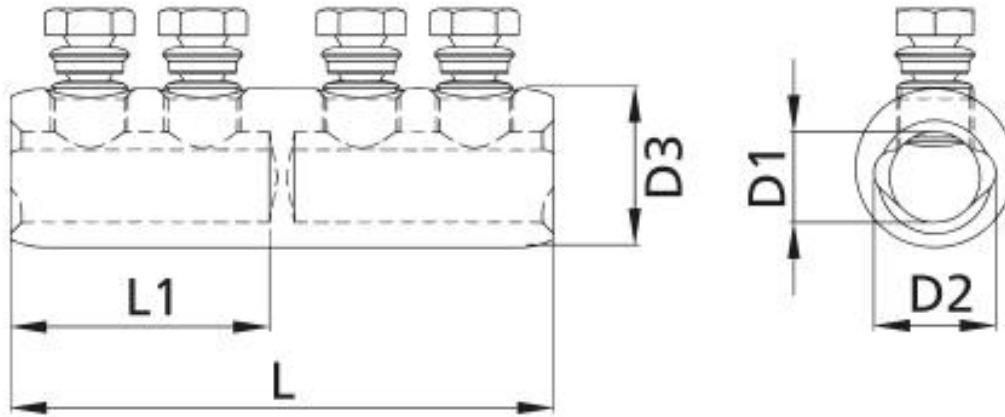
### Produktbeschreibung

Artikelname	CSV-T 16-95
Artikelnummer	255408
Hinweise	Für die Installation wird der BBC Cellpack Gegenhalter empfohlen (siehe Zubehör).

### Anwendungen

Zur Verbindung von Leitern der RM/SM (Klasse 2), RE/SE  
(Klasse 1) gemäß DIN EN/IEC 60228 (VDE 0295)

## Technische Daten



Artikelname	CSV-T 16-95
Artikelnummer	255408
Prüfnormen	IEC 61238-1
Materialien	Aluminium verzinkt
Nennquerschnitt RM min	16 mm <sup>2</sup>
Nennquerschnitt RM max	95 mm <sup>2</sup>
Nennquerschnitt SM min	16 mm <sup>2</sup>
Nennquerschnitt SM max	95 mm <sup>2</sup>
Nennquerschnitt SE min	16 mm <sup>2</sup>
Nennquerschnitt SE max	95 mm <sup>2</sup>
Nennquerschnitt RE min	16 mm <sup>2</sup>
Nennquerschnitt RE max	95 mm <sup>2</sup>
Länge L	60 mm
Länge L1	28 mm
Durchmesser D1	12.5 mm
Durchmesser D2	16 mm
Durchmesser D3	24 mm
Anzahl Schrauben	2 Stück

## Logistik Daten

Artikelname	CSV-T 16-95
Artikelnummer	255408
Lieferumfang	Schraubverbinder Montageanleitung
Ursprungsland	Spanien
Zolltarifnummer	85369010
EAN/GTIN	4010311137629

## Verpackungsdaten

Verpackungstyp	Beutel	Pal. EW
Inhaltsmenge	10	1800
Mengeneinheit	Stück	Stück
Länge (mm)	200	1200
Breite (mm)	300	800
Höhe (mm)	17	1130
Nettogewicht (kg)	0.66	118.8
Bruttogewicht (kg)	0.66	137