

## Schraubverbinder für Cu und Al

längsdicht mit Trennsteg, für Niederspannung

Schraubverbinder für Aluminium- und Kupferleiter  
RM/SM/RE/SE, geeignet für Verbindungs- und  
Übergangsmuffen.



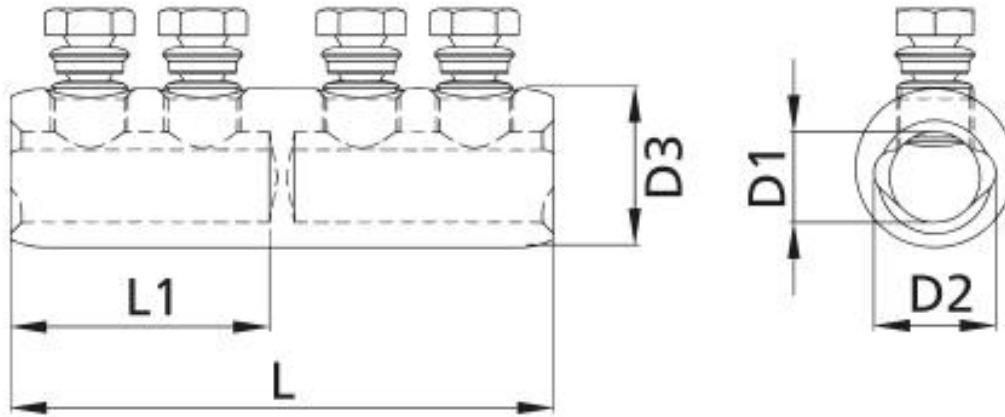
### Produktbeschreibung

Artikelname	CSV-T 6-50
Artikelnummer	255406
Hinweise	Für die Installation wird der BBC Cellpack Gegenhalter empfohlen (siehe Zubehör).

### Anwendungen

Zur Verbindung von Leitern der RM/SM (Klasse 2), RE/SE  
(Klasse 1) gemäß DIN EN/IEC 60228 (VDE 0295)

## Technische Daten



Artikelname	CSV-T 6-50
Artikelnummer	255406
Prüfnormen	IEC 61238-1
Materialien	Aluminium verzinkt
Nennquerschnitt RM min	6 mm <sup>2</sup>
Nennquerschnitt RM max	50 mm <sup>2</sup>
Nennquerschnitt SM min	6 mm <sup>2</sup>
Nennquerschnitt SM max	50 mm <sup>2</sup>
Nennquerschnitt SE min	6 mm <sup>2</sup>
Nennquerschnitt SE max	50 mm <sup>2</sup>
Nennquerschnitt RE min	6 mm <sup>2</sup>
Nennquerschnitt RE max	50 mm <sup>2</sup>
Länge L	40 mm
Länge L1	18.5 mm
Durchmesser D1	9 mm
Durchmesser D2	11 mm
Durchmesser D3	18 mm
Anzahl Schrauben	2 Stück

## Logistik Daten

Artikelname	CSV-T 6-50
Artikelnummer	255406
Lieferumfang	Schraubverbinder
	Montageanleitung
Ursprungsland	Spanien
Zolltarifnummer	85369010
EAN/GTIN	4010311137612

## Verpackungsdaten

Verpackungstyp	Beutel	Pal. EW
Inhaltsmenge	10	3600
Mengeneinheit	Stück	Stück
Länge (mm)	200	1200
Breite (mm)	300	800
Höhe (mm)	17	1130
Nettogewicht (kg)	0.29	104.4
Bruttogewicht (kg)	0.29	122.6