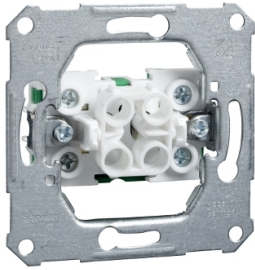


# Produktdatenblatt

Spezifikationen



## Taster 10A m.Leuchtmark.anschl Schraubklemme

122110

EAN Code: 4013984129335

### Hauptmerkmale

Baureihe	ELSO
Kompatibilität des Bereichs	ELSO-Einsätze
Produkt- oder Komponententyp	Drucktaste
Gerätedarstellung	Mechanismus mit Befestigungsrahmen
Menge pro Satz	Satz à 10 Stück

### Zusatzmerkmale

Stellglied	Drucktaste
Gehäusevariante	Einbau
Schalterfunktion	Drucktaster "S"
Anzahl der Wippen	1
Bemessungsstrom	10 A bei 250 V AC
Lampenfunktion	Positionsgeber
Anschlüsse - Klemmen	Schraubklemmen:Kupfer, Klemmenanschluss1,5 - 2,5 mm <sup>2</sup> Schraubklemmen:Aluminium, Klemmenanschluss2,5 mm <sup>2</sup>
Befestigung	Durch Schrauben und Krallen

### Montage

Produktzertifizierungen	VDE
-------------------------	-----

### Verpackungseinheiten

VPE 1 Art	PCE
Anzahl der Geräte pro Packung	1
VPE 1 Höhe	3,0 cm
VPE 1 Breite	7,0 cm
VPE 1 Länge	7,0 cm
Verpackungsgewicht (Lbs)	62,8 g
VPE 2 Art	BB1
VPE 2 Menge	10
VPE 2 Höhe	7,5 cm
VPE 2 Breite	15 cm
VPE 2 Länge	17,9 cm
VPE 2 Gewicht	628 g

Bruttopreisliste für Deutschland zuzüglich Zuschläge, Frachtkosten und Mehrwertsteuer, gültig ab dem 1. Januar 2024. Irrtum und Änderungen vorbehalten. Es gelten die AGBs der Schneider Electric GmbH.

# Vertragliche Gewährleistung

---

Garantie (in Monaten)


18

Schneider Electric hat sich zum Ziel gesetzt, den Net Zero-Status bis 2050 durch Lieferkettenpartnerschaften, Materialien mit geringerer Auswirkung und Kreislaufbildung über unsere laufende Kampagne "Use Better, Use Longer, Use Again" zu erreichen, um die Lebensdauer und Recyclingfähigkeit der Produkte zu verlängern.


[Erläuterung der Environmental Data](#) >

[Wie wir die Produktnachhaltigkeit bewerten](#) >



## Use Better

 <b>Materialien und Verpackung</b>	
Verpackung mit Recycling-Karton	Ja
Verpackung ohne Kunststoff	Ja
SCIP-Nummer	Ea852aaf-87f8-441e-a08b-edd79380c43e
EU-RoHS-Richtlinie	<a href="#">Freistellungskonform</a>
REACH-Verordnung	<a href="#">Produkt beinhaltet besorgniserregende Stoffe (SVHC) über dem Schwellwert</a>

## Use Longer

 <b>Verlängerung der Lebensdauer</b>	
Reparatur	Nein

## Use Again

 <b>Reproduktion</b>	
Circular Economy-Eignung	Keine besonderen Recycling-Verfahren erforderlich
Rücknahme	Ja
WEEE-Kennzeichnung	 Das Produkt muss entsprechend bestimmter Hinweise auf Märkten der Europäischen Union entsorgt werden und darf nicht in Haushaltsabfälle gelangen.