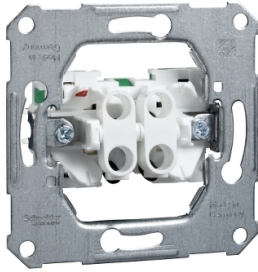


Produktdatenblatt

Spezifikationen



Jalousietaster Einsatz Steckklemme 10A

112800

EAN Code: 4013984107210

Hauptmerkmale

Baureihe	ELSO
Kompatibilität des Bereichs	ELSO-Einsätze
Produkt- oder Komponententyp	Jalousie-Taster
Gerätedarstellung	Mechanismus mit Befestigungsrahmen
Menge pro Satz	Satz à 10 Stück

Zusatzmerkmale

Stellglied	Wippe
Gehäusevariante	Einbau
Schalterfunktion	1-poliger Schalter
Schaltanwendung	Rollladen
Verriegelungsart	Elektrisch und mechanisch
Bemessungsstrom	10 A bei 250 V AC
Anschlüsse - Klemmen	Einschub:Kupfer, Klemmenanschluss 1,5 - 2,5 mm ²
Befestigung	Durch Schrauben und Krallen

Montage

Produktzertifizierungen	VDE
-------------------------	-----

Verpackungseinheiten

VPE 1 Art	PCE
Anzahl der Geräte pro Packung	1
VPE 1 Höhe	3,0 cm
VPE 1 Breite	7,0 cm
VPE 1 Länge	7,0 cm
Verpackungsgewicht (Lbs)	60,8 g
VPE 2 Art	BB1
VPE 2 Menge	10
VPE 2 Höhe	7,5 cm
VPE 2 Breite	15 cm
VPE 2 Länge	17,9 cm
VPE 2 Gewicht	608 g

Bruttopreisliste für Deutschland zuzüglich Zuschläge, Frachtkosten und Mehrwertsteuer, gültig ab dem 1. Januar 2024. Irrtum und Änderungen vorbehalten. Es gelten die AGBs der Schneider Electric GmbH.

Vertragliche Gewährleistung

Garantie (in Monaten)


18

Schneider Electric hat sich zum Ziel gesetzt, den Net Zero-Status bis 2050 durch Lieferkettenpartnerschaften, Materialien mit geringerer Auswirkung und Kreislaufbildung über unsere laufende Kampagne "Use Better, Use Longer, Use Again" zu erreichen, um die Lebensdauer und Recyclingfähigkeit der Produkte zu verlängern.


[Erläuterung der Environmental Data](#) >

[Wie wir die Produktnachhaltigkeit bewerten](#) >



Use Better

 Materialien und Verpackung	
Verpackung mit Recycling-Karton	Ja
Verpackung ohne Kunststoff	Ja
SCIP-Nummer	Ea852aaf-87f8-441e-a08b-edd79380c43e
EU-RoHS-Richtlinie	Freistellungskonform
REACH-Verordnung	Produkt beinhaltet besorgniserregende Stoffe (SVHC) über dem Schwellwert

Use Longer

 Verlängerung der Lebensdauer	
Reparatur	Nein

Use Again

 Reproduktion	
Circular Economy-Eignung	Keine besonderen Recycling-Verfahren erforderlich
Rücknahme	Ja
WEEE-Kennzeichnung	 Das Produkt muss entsprechend bestimmter Hinweise auf Märkten der Europäischen Union entsorgt werden und darf nicht in Haushaltsabfälle gelangen.