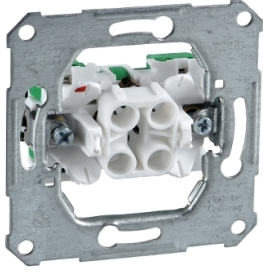


Produktdatenblatt

Spezifikationen



Taster-Einsatz Steckklemme 10A

112100

EAN Code: 4013984107180

Hauptmerkmale

Baureihe	ELSO
Kompatibilität des Bereichs	ELSO-Einsätze
Produkt- oder Komponententyp	Drucktaste
Gerätedarstellung	Mechanismus mit Befestigungsrahmen
Menge pro Satz	Satz à 10 Stück

Zusatzmerkmale

Stellglied	Drucktaste
Gehäusevariante	Einbau
Schalterfunktion	Drucktaster "S"
Anzahl der Wippen	1
Bemessungsstrom	10 A bei 250 V AC
Anschlüsse - Klemmen	Einschub:Kupfer, Klemmenanschluss1,5 - 2,5 mm ²
Befestigung	Durch Schrauben und Krallen

Montage

Produktzertifizierungen	VDE
-------------------------	-----

Verpackungseinheiten

VPE 1 Art	PCE
Anzahl der Geräte pro Packung	1
VPE 1 Höhe	3,000 cm
VPE 1 Breite	7,100 cm
VPE 1 Länge	7,100 cm
Verpackungsgewicht (Lbs)	50,400 g
VPE 2 Art	BB1
VPE 2 Menge	10
VPE 2 Höhe	7,500 cm
VPE 2 Breite	15,000 cm
VPE 2 Länge	18,000 cm
VPE 2 Gewicht	587,400 g
VPE 3 Art	S04

Bruttopreisliste für Deutschland zuzüglich Zuschläge, Frachtkosten und Mehrwertsteuer, gültig ab dem 1. Januar 2024. Irrtum und Änderungen vorbehalten. Es gelten die AGBs der Schneider Electric GmbH.

VPE 3 Menge	100
VPE 3 Höhe	30,000 cm
VPE 3 Breite	40,000 cm
VPE 3 Länge	60,000 cm
VPE 3 Gewicht	6,524 kg

Vertragliche Gewährleistung


Garantie (in Monaten)	18
-----------------------	----

Schneider Electric hat sich zum Ziel gesetzt, den Net Zero-Status bis 2050 durch Lieferkettenpartnerschaften, Materialien mit geringerer Auswirkung und Kreislaufbildung über unsere laufende Kampagne "Use Better, Use Longer, Use Again" zu erreichen, um die Lebensdauer und Recyclingfähigkeit der Produkte zu verlängern.


[Erläuterung der Environmental Data](#) >

[Wie wir die Produktnachhaltigkeit bewerten](#) >



Use Better

 Materialien und Verpackung	
Verpackung mit Recycling-Karton	Ja
Verpackung ohne Kunststoff	Ja
SCIP-Nummer	Ea852aaf-87f8-441e-a08b-edd79380c43e
EU-RoHS-Richtlinie	Freistellungskonform
REACH-Verordnung	Produkt beinhaltet besorgniserregende Stoffe (SVHC) über dem Schwellwert

Use Longer

 Verlängerung der Lebensdauer	
Reparatur	Nein

Use Again

 Reproduktion	
Circular Economy-Eignung	Keine besonderen Recycling-Verfahren erforderlich
Rücknahme	Ja
WEEE-Kennzeichnung	 Das Produkt muss entsprechend bestimmter Hinweise auf Märkten der Europäischen Union entsorgt werden und darf nicht in Haushaltsabfälle gelangen.