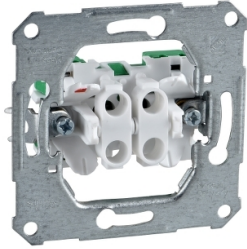


# Produktdatenblatt

Spezifikationen



## Serienschalter Einsatz Steckklemme 10A

111500

EAN Code: 4013984106473

### Hauptmerkmale

Baureihe	ELSO
Kompatibilität des Bereichs	ELSO-Einsätze
Produkt- oder Komponententyp	Schalter
Gerätedarstellung	Mechanismus mit Befestigungsrahmen
Menge pro Satz	Satz à 10 Stück

### Zusatzmerkmale

Stellglied	Wippe
Gehäusevariante	Einbau
Schalterfunktion	Doppel-1-polig
Bemessungsstrom	10 A bei 250 V AC
Anschlüsse - Klemmen	Einschub:Kupfer, Klemmenanschluss 1,5 - 2,5 mm <sup>2</sup>

### Montage

Produktzertifizierungen	VDE
-------------------------	-----

### Verpackungseinheiten

VPE 1 Art	PCE
Anzahl der Geräte pro Packung	1
VPE 1 Höhe	3,000 cm
VPE 1 Breite	7,100 cm
VPE 1 Länge	7,100 cm
Verpackungsgewicht (Lbs)	54,200 g
VPE 2 Art	BB1
VPE 2 Menge	10
VPE 2 Höhe	7,500 cm
VPE 2 Breite	15,000 cm
VPE 2 Länge	17,900 cm
VPE 2 Gewicht	611,000 g
VPE 3 Art	S04
VPE 3 Menge	160
VPE 3 Höhe	30,000 cm

Bruttopreisliste für Deutschland zuzüglich Zuschläge, Frachtkosten und Mehrwertsteuer, gültig ab dem 1. Januar 2024. Irrtum und Änderungen vorbehalten. Es gelten die AGBs der Schneider Electric GmbH.

---

VPE 3 Breite	40,000 cm
VPE 3 Länge	60,000 cm
VPE 3 Gewicht	10,525 kg

---

## Vertragliche Gewährleistung

---

Garantie (in Monaten)	18
-----------------------	----



## Environmental Data

Schneider Electric hat sich zum Ziel gesetzt, den Net Zero-Status bis 2050 durch Lieferkettenpartnerschaften, Materialien mit geringerer Auswirkung und Kreislaufbildung über unsere laufende Kampagne "Use Better, Use Longer, Use Again" zu erreichen, um die Lebensdauer und Recyclingfähigkeit der Produkte zu verlängern.

[Erläuterung der Environmental Data](#) >

[Wie wir die Produktnachhaltigkeit bewerten](#) >

### Use Better

<b>Materialien und Verpackung</b>	
Verpackung mit Recycling-Karton	Ja
Verpackung ohne Kunststoff	Ja
SCIP-Nummer	Ea852aaf-87f8-441e-a08b-edd79380c43e
EU-RoHS-Richtlinie	<a href="#">Freistellungskonform</a>
REACH-Verordnung	<a href="#">Produkt beinhaltet besorgniserregende Stoffe (SVHC) über dem Schwellwert</a>

### Use Longer

<b>Verlängerung der Lebensdauer</b>	
Reparatur	Nein

### Use Again

<b>Reproduktion</b>	
Circular Economy-Eignung	Keine besonderen Recycling-Verfahren erforderlich
Rücknahme	Ja
WEEE-Kennzeichnung	Das Produkt muss entsprechend bestimmter Hinweise auf Märkten der Europäischen Union entsorgt werden und darf nicht in Haushaltsabfälle gelangen.