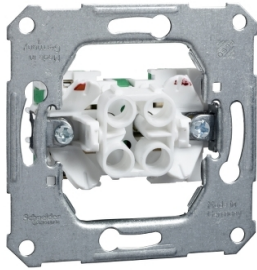


Produktdatenblatt

Spezifikationen



Ausschalter-Einsatz 2polig Steckklemme 10A

111200

EAN Code: 4013984106466

Hauptmerkmale

| | |
|------------------------------|------------------------------------|
| Baureihe | ELSO |
| Kompatibilität des Bereichs | ELSO-Einsätze |
| Produkt- oder Komponententyp | Schalter |
| Gerätedarstellung | Mechanismus mit Befestigungsrahmen |
| Menge pro Satz | Satz à 10 Stück |

Zusatzmerkmale

| | |
|----------------------|---|
| Stellglied | Wippe |
| Gehäusevariante | Einbau |
| Schalterfunktion | 2-polig 1-polig |
| Bemessungsstrom | 16 A bei 250 V AC |
| Anschlüsse - Klemmen | Einschub:Kupfer, Klemmenanschluss 1,5 - 2,5 mm ² |

Montage

| | |
|-------------------------|-----|
| Produktzertifizierungen | VDE |
|-------------------------|-----|

Verpackungseinheiten

| | |
|-------------------------------|-----------|
| VPE 1 Art | PCE |
| Anzahl der Geräte pro Packung | 1 |
| VPE 1 Höhe | 2,500 cm |
| VPE 1 Breite | 7,100 cm |
| VPE 1 Länge | 7,100 cm |
| Verpackungsgewicht (Lbs) | 54,000 g |
| VPE 2 Art | BB1 |
| VPE 2 Menge | 10 |
| VPE 2 Höhe | 7,500 cm |
| VPE 2 Breite | 15,000 cm |
| VPE 2 Länge | 18,000 cm |
| VPE 2 Gewicht | 643,000 g |
| VPE 3 Art | S03 |
| VPE 3 Menge | 60 |
| VPE 3 Höhe | 30,000 cm |

Bruttopreisliste für Deutschland zuzüglich Zuschläge, Frachtkosten und Mehrwertsteuer, gültig ab dem 1. Januar 2024. Irrtum und Änderungen vorbehalten. Es gelten die AGBs der Schneider Electric GmbH.

| | |
|---------------|-----------|
| VPE 3 Breite | 30,000 cm |
| VPE 3 Länge | 40,000 cm |
| VPE 3 Gewicht | 4,278 kg |

Vertragliche Gewährleistung

| | |
|-----------------------|----|
| Garantie (in Monaten) | 18 |
|-----------------------|----|



Environmental Data

Schneider Electric hat sich zum Ziel gesetzt, den Net Zero-Status bis 2050 durch Lieferkettenpartnerschaften, Materialien mit geringerer Auswirkung und Kreislaufbildung über unsere laufende Kampagne "Use Better, Use Longer, Use Again" zu erreichen, um die Lebensdauer und Recyclingfähigkeit der Produkte zu verlängern.

[Erläuterung der Environmental Data](#) >

[Wie wir die Produktnachhaltigkeit bewerten](#) >

Use Better

| Materialien und Verpackung | |
|-----------------------------------|--|
| Verpackung mit Recycling-Karton | Ja |
| Verpackung ohne Kunststoff | Ja |
| SCIP-Nummer | Ea852aaf-87f8-441e-a08b-edd79380c43e |
| EU-RoHS-Richtlinie | Freistellungskonform |
| REACH-Verordnung | Produkt beinhaltet besorgniserregende Stoffe (SVHC) über dem Schwellwert |

Use Longer

| Verlängerung der Lebensdauer | |
|-------------------------------------|------|
| Reparatur | Nein |

Use Again

| Reproduktion | |
|--------------------------|---|
| Circular Economy-Eignung | Keine besonderen Recycling-Verfahren erforderlich |
| Rücknahme | Ja |
| WEEE-Kennzeichnung | Das Produkt muss entsprechend bestimmter Hinweise auf Märkten der Europäischen Union entsorgt werden und darf nicht in Haushaltsabfälle gelangen. |