

MegaLine® Connect45 Pro Plus Buchsenmodul Keystone-Format

Kategorie 6_A

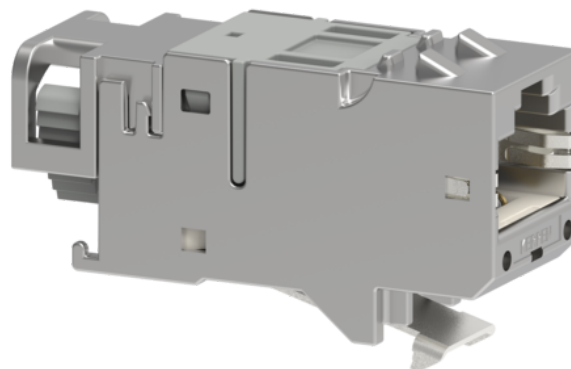
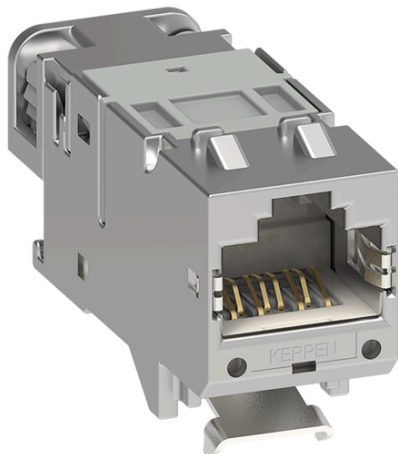


Abbildung ähnlich

Beschreibung

MegaLine® Connect45 Pro Plus
RJ45 Buchsenmodul geschirmt im Keystone-Format.
Kompatibel mit RJ11 und RJ12 Steckern.

Eigenschaften / Anwendungen

Die Leistungsmerkmale entsprechen der Kat. 6_A (ISO/IEC) bis 500 MHz. Die Anforderungen des Channels und Permant Links der Klasse E_A nach ISO/IEC 11801 Amd. 1/2 werden ab 1 m erfüllt. Die Längenangaben beziehen sich auf das 2-Connector-Modell. Das Buchsenmodul ist werkzeuglos anzuschließen und kompatibel zu allen System-komponenten der MegaLine® Connect45 Pro Produktfamilie.

Zum Einsatz in strukturierter Gebäudeverkabelung nach ISO/IEC 11801 und EN 50173 für die Übertragung von analogen und digitalen Sprach-, Bild- und Datensignalen.

Konstruktive Eigenschaften

Werkstoff (Isolierteile)	Polycarbonat
Werkstoff	FR4 (Leiterplatte)
Werkstoff im Kontaktbereich	Goldauflage
Goldauflage im Kontaktbereich	10 μ
Buchsentyp	MegaLine® Connect45 Pro Keystone Module
PA-Anschlussart	Flachstecker 2,8 mm (DIN 46245)

Aufbau

Material (Grundkörper)	Vollmetall; Zink-Druckguss, vernickelt
Werkstoff	FR4 (Leiterplatte)
Farbe	Metall
Kabelbefestigung	Rastbügel

MegaLine[®] Connect45 Pro Plus Buchsenmodul Keystone-Format

Kategorie 6_A

Elektrische Eigenschaften

Temperaturbereich	-40 °C - +70 °C
Steckkraft (max.)	30 N
Steckzyklen (Modul- Kabelstecker) (min.)	1000

Anschlüsse

Steckgesicht	RJ45
Kontaktierung	werkzeuglos
Leiterquerschnitt	AWG 22/1 - 24/1, AWG 24/7 - AWG 26/7

Elektrische Eigenschaften (NF) bei 20 °C

Kontaktwiderstand	max.	5 mΩ
Isolierwiderstand zwischen Kontakten	min.	500 MΩ
Spannungsfestigkeit Kontakt-Kontakt	min.	1000 V DC/AC
Strombelastbarkeit (50°C)		0,8 A

Abmessungen

Höhe	21,9 mm
Breite	14,6 mm
Tiefe	39,8 mm
Kabeldurchmesser Bereich	max. 9,5 mm

Normen, Zertifikate und Approbationen

Steckverbindernorm	IEC 60603-7-51
Steckzyklen	1000x min. nach IEC 61300-2-2
Verkabelungsnorm	EN 50173 ISO/IEC 11801
Energieversorgung	IEEE 802.3bt (4PPoE), DIN IEC 60512-99-001, DIN IEC 60512-9-3
Chemische Eigenschaften	RoHS- und REACH-konform, Frei von gefährlichen Stoffen nach RoHS 2011/65/EU

Klasse	Farbe	VPE (Stück)	Bestell-Nr.
E _A	Metall	24	KDA4M5KR1000024