

# MegaLine® Connect100 Buchsenmodul

MC100 Format

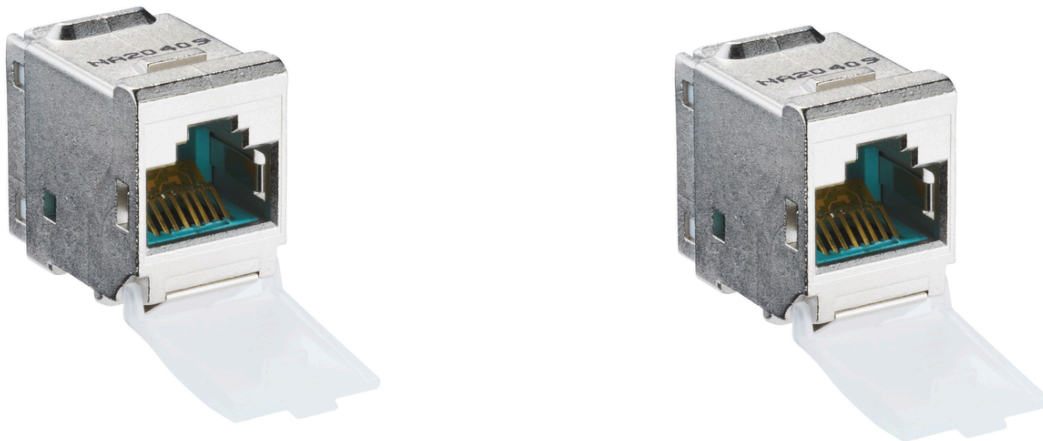


Abbildung ähnlich

## Beschreibung

RJ45 Buchsenmodul zum MegaLine® Connect100 Kabelstecker.

## Eigenschaften / Anwendungen

Die Leistungsmerkmale entsprechen der Kategorie 6<sub>A</sub> (ISO/IEC) bis 500 MHz, die Anforderungen des Channels und des Permanent Links der Klasse E<sub>A</sub> (ISO/IEC) bis 10 GBE werden erfüllt.

Zum Einsatz in strukturierter Gebäudeverkabelung nach ISO/IEC 11801 und EN 50173 für die Übertragung von analogen und digitalen Sprach-, Bild und Datensignalen.

## Konstruktive Eigenschaften

Werkstoff (Isolierteile)	Polycarbonat, aqua
Werkstoff (Staubschutzklappe)	Polycarbonat, transparent
Werkstoff (Leiterplatte)	FR4 (Leiterplatte)
Werkstoff im Kontaktbereich	Federstahl mit Goldauflage
Goldauflage im Kontaktbereich	50 µ
Buchsentyp	MegaLine® Connect100 Module
PA-Anschlussart	Flachstecker 2,8 mm (DIN 46245)

## Aufbau

Material (Grundkörper)	Zinkdruckguss, vernickelt
Werkstoff (Leiterplatte)	FR4 (Leiterplatte)
Kabelbefestigung	Mit Kabelbinder

# MegaLine<sup>®</sup> Connect100 Buchsenmodul

MC100 Format

## Elektrische Eigenschaften

Temperaturbereich -40 °C - +70 °C

Steckkraft (Frontseite) 30 N  
(max.)

Steckkraft (Modul- 120 N  
Kabelstecker)

Steckzyklen 750  
(Frontseite) (min.)

Steckzyklen (Modul- 100  
Kabelstecker) (min.)

## Anschlüsse

Steckgesicht RJ45

## Abmessungen

Höhe 17 mm

Breite 15 mm

Tiefe 15 mm

## Normen, Zertifikate und Approbationen

Steckverbindernorm IEC 60603-7-51

Verkabelungsnorm ISO/IEC 11801, EN 50173

Energieversorgung IEEE 802.3bt (4PPoE)

Schutzart (IP) IP20

Chemische Eigenschaften RoHS- und REACH-konform

## Elektrische Eigenschaften (NF) bei 20 °C

Kontaktwiderstand max. 20 mΩ

Isolierwiderstand min. 500 MΩ  
zwischen Kontakten

Spannungsfestigkeit min. 1000 V DC/AC  
Kontakt-Kontakt

Spannungsfestigkeit min. 1500 V DC/AC  
Kontakt-Schirm

Strombelastbarkeit 1,25 A  
(50°C)

Klasse

E<sub>A</sub>

VPE (Stück)

1

Bestell-Nr.

KDA1M7MR100001