

# MegaLine<sup>®</sup> Connect45 Pro Anschlussdosen SMART DL

## Kategorie 6<sub>A</sub>

UP 50 x 50 / 2-fach

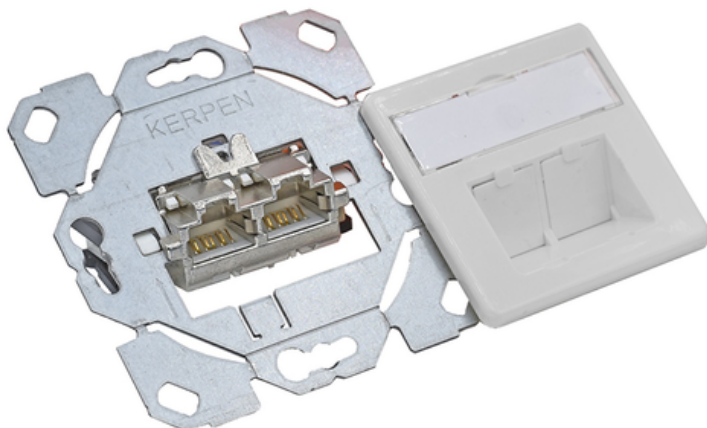


Abbildung ähnlich

### Beschreibung

Anschlussdose mit optimierter Einbautiefe zur Montage in Geräte- und Geräteverbindungsboxen.

Die platzsparende Geräteanschlussdose ist ideal für applicationsneutrale Verkabelungen bei Renovierungen und Installationen mit beengten Platzverhältnissen geeignet.

### Eigenschaften / Anwendungen

Designfähige Anschlussdose mit Staubschutzklappen und Sichtfenster für eine Beschriftungseinlage.

Zum Einsatz in strukturierter Gebäudeverkabelung nach ISO/IEC 11801 und EN 50173.

Die Leistungsmerkmale entsprechen der Kategorie 6<sub>A</sub> (ISO/IEC) bis 500 MHz zur Übertragung der Klasse E<sub>A</sub> bis 10 GBE.

Die flache Anschlussdose ist ohne Spezialwerkzeug leicht anzuschließen und kann auch unter sehr engen Platzverhältnissen sicher und bequem montiert werden. Die Montage kann Unterputz, Aufputz und in Brüstungskanälen erfolgen.

### Konstruktive Eigenschaften

Werkstoff (Isolierteile)	Polycarbonat
Werkstoff	ABS (Zentralscheibe)
Werkstoff im Kontaktbereich	Federstahl mit Goldauflage
Goldauflage im Kontaktbereich	1 μ
Staubschutz	Integrierte Staubschutzklappe.
PA-Anschlussart	Flachstecker 6,3 mm (DIN 46245)

### Aufbau

Material (Grundkörper)	Zinkdruckguss
Material (Frontplatte)	Kunststoff
Werkstoff	ABS (Zentralscheibe)
Frontfarbe	Ähnlich Reinweiß RAL 9010

### Elektrische Eigenschaften

Temperaturbereich	-40 °C - +70 °C
Steckkraft (max.)	30 N
Steckzyklen (Frontseite) (min.)	1000

# MegaLine<sup>®</sup> Connect45 Pro Anschlussdosen SMART DL

## Kategorie 6<sub>A</sub>

UP 50 x 50 / 2-fach

### Anschlüsse

Steckgesicht	RJ45
Kontaktierung	AWG 26-22, werkzeuglos
Leiterquerschnitt	AWG 22/1, AWG 23/1, AWG 24/1, AWG 25/1, AWG 26/1

### Elektrische Eigenschaften (NF) bei 20 °C

Kontaktwiderstand	max.	5 mΩ
Isolierwiderstand zwischen Kontakten	min.	500 MΩ
Spannungsfestigkeit Kontakt-Kontakt	min.	1000 V DC/AC
Strombelastbarkeit (50°C)		0,8 A

### Abmessungen

Höhe	69 mm
Breite	69 mm
Tiefe	1,2 mm
Einbautiefe	36 mm
Neigungswinkel	45,0 °

### Beschriftung

Beschriftung	mittels Beschriftungsfeld
--------------	---------------------------

### Normen, Zertifikate und Approbationen

Steckverbindernorm	IEC 60603-7-51
Verkabelungsnorm	EN 50173 ISO/IEC 11801
Energieversorgung	IEEE 802.3bt (4PPoE), DIN IEC 60512-99-001, DIN IEC 60512-9-3
Konformität	nach LVD (2014/35/EU)
Schutzart (IP)	IP20
Chemische Eigenschaften	RoHS- und REACH-konform

### Lieferumfang

Anschlussdose mit Zentralscheibe 50x50 mm und Ader-Schutzschlauch.

Ports	VPE (Stück)	Bestell-Nr.
2	1	KDA4D5SU2000001