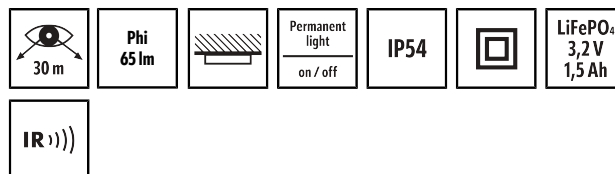


SLF EL LED 3h/8h 30m IR SC/C SM

Artikelnummer EN10061837
GTIN 4015120061837



Technische Daten

| ALLGEMEIN | |
|----------------------------------|--|
| Gerätekategorie | Rettszeichenleuchte |
| Lieferumfang | inklusive 5 einlegbarer Piktogramm-Folien mit 30 m Erkennungsweite (Pfeil rechts, links, 2 x unten und blanko weiß) und LiFePO4 Akku |
| Benutzerschnittstelle | IR-Fernbedienung |
| Fernbedienbar | ✓ |
| Konformität | CE, EAC, RoHS, WEEE |
| Garantie | 5 Jahre |
| BEFESTIGUNG | |
| Montageart | Aufbau |
| Montageort | Decke |
| Anschließbarer Leiterquerschnitt | 2,5 mm ² |
| Anzahl der Kontakte | 6 |
| GEHÄUSE | |
| Abmessungen | Länge 306 mm x Breite 72 mm x Höhe 170 mm |
| Gewicht | 767 g |
| Werkstoff | UV-stabilisiertes Polycarbonat |
| Schutzart | IP54 |
| Zulässige Umgebungstemperatur | 0 °C...+45 °C |
| Schlagfestigkeit | IK03 |
| Farbe | weiß, ähnlich RAL 9003 |

Produktbeschreibung

- Einzelbatterie-Notleuchte mit 3 h / 8 h Notlichtdauer und 30 m (DIN EN) Erkennungsweite zur Deckenaufbaumontage mit Selbstüberwachung (SC) und Fail-Safe-Kontakt (öffnet bei Fehler)
- Zusätzlicher Fernschalteranschluss (F+, F-) zur Deaktivierung der Notlichtfunktion bei Nichtnutzung des Gebäudes
- Funktionskontrolle und Selbstüberwachung konventionell mit Prüftaster oder komfortabel mit ESY-Pen auslösbar
- Betrieb wahlweise in Dauer- oder Bereitschaftsschaltung möglich

ELEKTRISCHE AUSFÜHRUNG

| | |
|-------------------|----------------------|
| Steuerungssystem | ON/OFF |
| Schutzklasse | II |
| Nennspannung | 230 V ~ / 50 - 60 Hz |
| Leistungsaufnahme | 5 W |

LICHT

| | |
|----------------------|---------|
| Lichtaustritt | direkt |
| Bemessungsleistung P | 5 W |
| Lichtstrom - min | 65 lm |
| Lichtstrom - max | 65 lm |
| Lichtausbeute - min | 13 lm/w |
| Lichtausbeute - max | 13 lm/w |

NOTBELEUCHTUNG

| | |
|--------------------------|---------------------------------------|
| Erkennungsweite [m] | 30 m |
| Piktogramm-Höhe | 150 mm |
| Leuchtdauer | 3 h, 8 h |
| Schaltungsart | Dauerschaltung/Bereitschaftsschaltung |
| Einspeisung | dezentral (Einzelbatterie) |
| Akku | LiFePO4 3,2 V / 1,5 Ah |
| Ladezeit | max. 20 h |
| Statusanzeige | per LED |
| Automatischer Selbsttest | ✓ |
| Potenzialfreier Kontakt | Störmeldekontakt (max. 220V / 5A) |

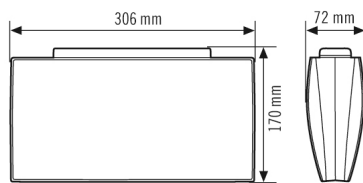
SLF EL LED 3h/8h 30m IR SC/C SM

Artikelnummer **GTIN**
 EN10061837 4015120061837

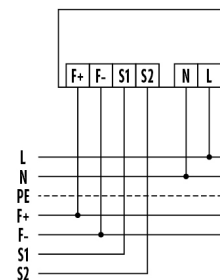
Zubehör

| Produktbezeichnung | Artikelnummer | Produktbeschreibung | GTIN |
|----------------------|---------------|---|---------------|
| Fernbedienung | | | |
| ESY-Pen | EP10425356 | ESY-Pen und ESY-App, ein Duo für alles: (1) Parametrieren, (2) Fernsteuern (3) Licht messen, (4) Projekte verwalten | 4015120425356 |
| Symbol | | | |
| SLF 30 SYMBOL SET 2 | EN10032806 | Piktogramm-Satz für Serie SLE, 30 m Erkennungsreichweite rechts oben, links oben, rechts unten, links unten | 4015120032806 |

Maßzeichnung

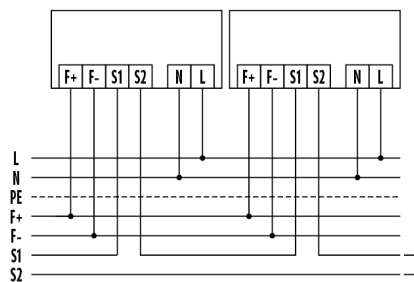


Schaltplan



Standardbetrieb mit Fail-Safe-Kontakt und Fernabschaltung.

Schaltplan



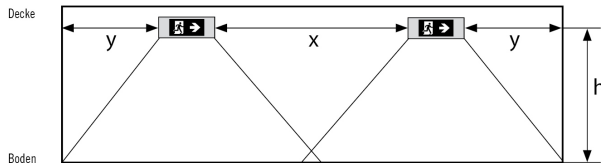
Reihenschaltung mit anderen Notleuchten.

SLF EL LED 3h/8h 30m IR SC/C SM

Artikelnummer **GTIN**
 EN10061837 4015120061837

Projektionshilfe

Abstände, die bei einer Fluchtweg- bzw. Flurbreite von 2 m (nach DIN EN 1838) einzuhalten sind

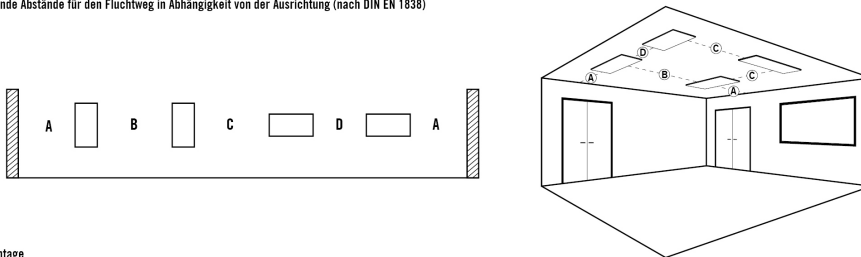


Wandmontage

| Montagehöhe | Für 1 Lux | | Für 0,5 Lux | |
|-------------|-----------|-------|-------------|-------|
| | y | x | y | x |
| 2,5 m | 1,9 m | 4,2 m | 2,7 m | 7,0 m |
| 3,0 m | 1,5 m | 4,5 m | 2,4 m | 7,6 m |

y = Reichweite am Ende einer Leuchtenreihe x = Reichweite zwischen den Leuchten

Zu beachtende Abstände für den Fluchtweg in Abhängigkeit von der Ausrichtung (nach DIN EN 1838)



Deckenmontage

| Montagehöhe | Für 1 Lux | | | | Für 0,5 Lux | | | |
|-------------|-----------|-------|-------|-------|-------------|-------|-------|-------|
| | A | B | C | D | A | B | C | D |
| 2 m | 1,8 m | 5 m | 5 m | 1,8 m | 2,3 m | 6,8 m | 6,8 m | 2,3 m |
| 2,5 m | 1,8 m | 5,4 m | 5,4 m | 1,9 m | 2,8 m | 7 m | 7 m | 2,8 m |
| 3 m | 1,9 m | 5,5 m | 5,5 m | 1,9 m | 2,6 m | 7,4 m | 7,4 m | 2,6 m |
| 3,5 m | 1,7 m | 5,8 m | 5,8 m | 1,7 m | 2,9 m | 7,4 m | 7,4 m | 2,9 m |
| 4 m | 1,6 m | 6 m | 6 m | 1,6 m | 2,6 m | 8,1 m | 8,1 m | 2,6 m |
| 4,5 m | 1,5 m | 6 m | 6 m | 1,5 m | 2,5 m | 8,3 m | 8,3 m | 2,5 m |
| 5 m | 1,4 m | 5,6 m | 5,6 m | 1,4 m | 2,4 m | 8,1 m | 8,1 m | 2,4 m |
| 5,5 m | 1,4 m | 5,6 m | 5,6 m | 1,4 m | 2,4 m | 8 m | 8 m | 2,4 m |

SLF EL LED 3h/8h 30m IR SC/C SM

| Artikelnummer | GTIN |
|---------------|---------------|
| EN10061837 | 4015120061837 |

Ausführliche Produktbeschreibung

- Einzelbatterie-Notleuchte mit 3 h / 8 h Notlichtdauer und 30 m (DIN EN) Erkennungsweite für Deckenaufbaumontage mit Selbstüberwachung (SC) und Fail-Safe-Kontakt (öffnet bei Fehler)
- 3 h Modus nutzt die Piktogrammeleuchtung und Downlight Funktion / 8 h Modus nutzt die Piktogrammeleuchtung im Notbetrieb
- Zusätzlicher Fernschalteranschluss (F+, F-) zur Deaktivierung der Notlichtfunktion bei Nichtnutzung des Gebäudes
- Funktionskontrolle und Selbstüberwachung konventionell mit Prüftaster oder komfortabel mit ESY-Pen auslösbar
 - Ständige Ladungsüberwachung
 - Automatischer, wöchentlicher Funktionstest und jährlicher Betriebsdauertest
 - Anzeige der Testergebnisse durch farbige LEDs (grün/rot)
- Dauer- und Bereitschaftsschaltung
- Zusätzlicher Lichtaustritt nach unten
- Inklusive Akku mit verpolungssicherem Steckanschluss
- Anschluss mittels Steckklemmen
- Leitungseinführung wahlweise von hinten oder oben (selbstdichtende Membrane)