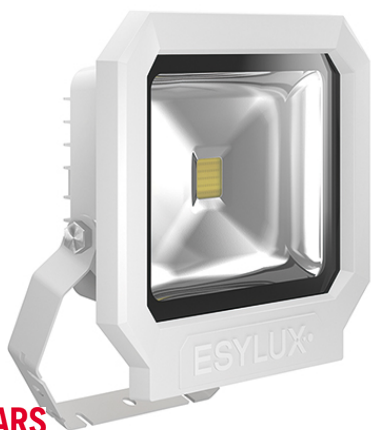


## SUN OFL TR 5100 830 WH

**Artikelnummer** EL10810206  
**GTIN** 4015120810206

|        |               |           |                |          |      |  |
|--------|---------------|-----------|----------------|----------|------|--|
| ON/OFF | LED<br>3100 K | CRI<br>81 | Phi<br>5100 lm | 106 lm/W | IP65 |  |
|--------|---------------|-----------|----------------|----------|------|--|



### Produktbeschreibung

- LED-Strahler aus hochwertigen Aluminiumdruckgussgehäuse
- 50 W LED Lichtleistung entspricht 215 W Glühlampe, Lichtfarbe ca. 3000 K weiß
- Hohe Lichtausbeute mit 106 lm/W, sehr guter Farbwiedergebeindex Ra 80

### Bietet besondere Produktfunktionen wie:

- Überspannungsschutz bis 2,5 kV

### Technische Daten

#### ALLGEMEIN

|                 |   |
|-----------------|---|
| Gerätekategorie | Strahler  |
| Produktinweis   | Die Strahler sind für den Ausseneinsatz vorgesehen. Beim Einsatz in Innenbereichen (z. B. unterhalb der Decke) kann ggf. die Wärme nicht ausreichend abgeführt werden.<br>Intensive Sonneneinstrahlung über einen längeren Zeitraum kann den Farbton verändern. |
| Fernbedienbar   | -   |
| Konformität     | CE, EAC, RoHS, WEEE   |
| Garantie        | 3 Jahre   |

#### BEFESTIGUNG

|                               |                           |
|-------------------------------|---------------------------|
| Montageart                    | Aufbau                    |
| Montageort                    | Wand                      |
| Anschlussart                  | Schraubklemme             |
| Anschließer Leiterquerschnitt | 1,5 - 2,5 mm <sup>2</sup> |
| Anzahl der Kontakte           | 3                         |

#### GEHÄUSE

|                               |   |
|-------------------------------|---|
| Abmessungen                   | Länge 252 mm x Breite 267 mm x Höhe 86 mm     |
| Gewicht                       | 1830 g  |
| Werkstoff                     | Aluminiumdruckguss und UV-stabiler Kunststoff |
| Schutzart                     | IP65  |
| Zulässige Umgebungstemperatur | -25 °C...+50 °C                               |
| Schlagfestigkeit              | IK08  |
| Farbe                         | weiß, ähnlich RAL 9016                        |

#### ELEKTRISCHE AUSFÜHRUNG

|                  |                 |
|------------------|-----------------|
| Steuerungssystem | ON/OFF          |
| Schutzklasse     | I               |
| Nennspannung     | 230 V ~ / 50 Hz |
| Einschaltstrom   | 2,6 A / 322 µs  |
| Ableitstrom      | 0,235 mA        |

#### LICHT

|                              |             |
|------------------------------|-------------|
| Diffusor                     | transparent |
| Lichtaustritt                | direkt      |
| Ausstrahlungswinkel          | 110 °       |
| Flickerfaktor                | <20 %       |
| Bemessungsleistung P         | 48 W        |
| Lichtstrom - min             | 5100 lm     |
| Lichtstrom - max             | 5100 lm     |
| Lichtausbeute - min          | 106 lm/w    |
| Lichtausbeute - max          | 106 lm/w    |
| Farbtemperatur               | 3100 K      |
| Farbwiedergebeindex Ra       | > 80        |
| Farbtoleranz                 | 3 SDCM      |
| Lebensdauer L70B10 bei 25 °C | 40000 h     |
| Lebensdauer L70B50 bei 25 °C | 40000 h     |
| Lebensdauer L80B10 bei 25 °C | 25000 h     |
| Lebensdauer L80B50 bei 25 °C | 25000 h     |
| Lebensdauer L90B10 bei 25 °C | 15000 h     |
| Lebensdauer L90B50 bei 25 °C | 15000 h     |

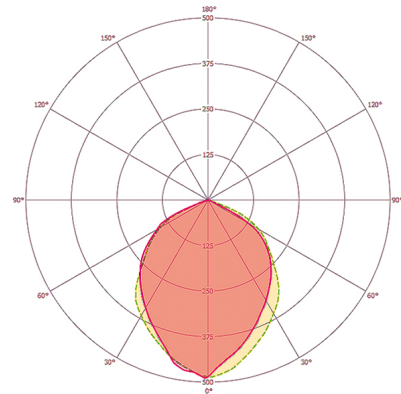
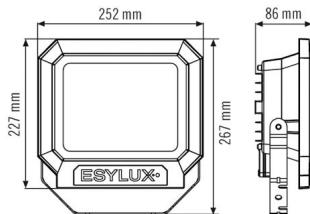
## SUN OFL TR 5100 830 WH

|                      |               |
|----------------------|---------------|
| <b>Artikelnummer</b> | <b>GTIN</b>   |
| EL10810206           | 4015120810206 |

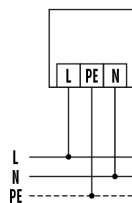
### Zubehör

| Produktbezeichnung | Artikelnummer | Produktbeschreibung  | GTIN          |
|--------------------|---------------|--|---------------|
| <b>Befestigung</b> |               |  |               |
| FL WALL ARM 700 WH | EL10810527    | Wandausleger für Strahler, 700 mm, inklusive Adapter, weiß | 4015120810527 |
| FL GROUND SPIKE WH | EL10810541    | Erdspieß für Strahler, inklusive Adapter, weiß             | 4015120810541 |

### Maßzeichnung

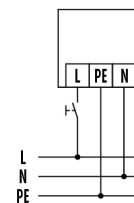


### Schaltplan



Standardbetrieb

### Schaltplan



Standardbetrieb mit Ein-/Ausschalter

### Ausführliche Produktbeschreibung

- LED-Strahler aus hochwertigen Aluminiumdruckgussgehäuse
- 50 W LED Lichtleistung entspricht 215 W Glühlampe, Lichtfarbe 3000 K weiß
- Hohe Lichtausbeute mit 106 lm/W
- Sehr guter Farbwiedergabeindex Ra 80
- ADF-Spezialbügel aus Edelstahl, zusätzlich lackiert, für die Wand-, Inneneck- und Außeneckmontage
- Sichere Montage durch separate Anschlussbox mit leicht erreichbaren Anschlussklemmen
- Alle außenliegenden Schrauben aus Edelstahl
- Lebensdauer L80B50 bei 25 °C: 25000 h