

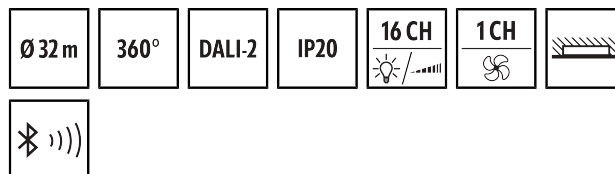
PD-C 360bt/32 APC10 PS plus DALI-2

Artikelnummer

EP10428265

GTIN

4015120428265



Produktbeschreibung

- DALI-2-zertifizierter Decken-Präsenzmelder mit integrierter DALI-2-Steuereinheit und -Spannungsversorgung (250 mA)
- Raumübergreifende Lichtsteuerung von bis zu 16 Gruppen
- Leichtes Anpassen an individuelle und komplexe Raumsituationen
- Präsenz- und tageslichtabhängige Konstantlichtregelung für höchste Energieeffizienz
- 16A-Relais zum Schalten von HLK und ergänzender Beleuchtung
- 4 Tastereingänge (potenzialbehaltet)
- Vielfältige manuelle Übersteuerungsoptionen und bis zu 16 Szenen
- Automatisches Umschalten von Gruppen bei veränderter Raumnutzung
- Schneller Start mit Werkseinstellungen im Broadcast-Betrieb
- Individuelle Gruppen sofort betriebsbereit mit Werkseinstellungen
- Einfaches Konfigurieren per ESY-App über bidirektionale Bluetooth-Schnittstelle
- Einfaches Dokumentieren und Verwalten konfigurierter Projekte per ESY-App (z. B. als PDF-Report)

Bietet besondere Produktfunktionen wie:

- Raumübergreifendes und individuelles Steuern von bis zu 16 Gruppen und 16 Szenen
- Bis zu 64 DALI-Teilnehmer steuerbar
- Präsenz- und tageslichtabhängige Konstantlichtregelung
- Einfaches Parametrieren, Fernsteuern und Dokumentieren mit ESY-App

Technische Daten

ALLGEMEIN

Gerätekategorie	Decken-Präsenzmelder
Lieferumfang	inklusive Linienmaske
Produktinweis	*UNDEFINED TEXT*
Benutzerschnittstelle	Bluetooth, DALI-Bus
Fernbedienbar	✓
Konformität	CE, EAC, RoHS, WEEE
Garantie	5 Jahre

BEFESTIGUNG

Montageart	Einbau
Montageort	Decke
Einbaumaß	Einbautiefe: 80 mm, Ø 68 mm
Anschlussart	Steckklemme
Anschließer Leiterquerschnitt	1,5 - 2,5 mm ²

GEHÄUSE

Abmessungen	Höhe 126 mm, Ø108 mm
Gewicht	239 g
Werkstoff	UV-stabilisiertes Polycarbonat
Schutzart	IP20
Zulässige Umgebungstemperatur	-25 °C...+50 °C
Relative Luftfeuchte	5 - 93 %, nicht kondensierend
Farbe	weiß, ähnlich RAL 9010

ELEKTRISCHE AUSFÜHRUNG

Steuerungssystem	DALI-2
Schutzklasse	II
Nennspannung	230 V ~ / 50 - 60 Hz
Ausgangsspannung	16 V DC
Einschaltstrom	20 A / 110 µs
Ausgangsstrom	250 mA
Leerlaufstrom DALI	2 mA
Spitzenstrom DALI	2 mA
Leistungsaufnahme	5 W
Standby-Verbrauch	< 0,4 W
Sendeleistung Bluetooth LE	8 dBm

SENSORIK

Erfassungswinkel	360°
Erfassungsbereich quer	Ø 32 m
Erfassungsbereich frontal	Ø 11 m
Erfassungsbereich Präsenzbereich	Ø 8 m
Erfassungsbereich	bis zu 805 m ²
Reichweitenanpassung	mechanisch durch beiliegende zuschneidbare Linienmaske
Empf. Montagehöhe	3 m
Max. Montagehöhe	10 m
Lichtmessung	Mischlicht

PD-C 360bt/32 APC10 PS plus DALI-2

Artikelnummer	GTIN
EP10428265	4015120428265

Helligkeitswert	5 - 2000 lx
-----------------	-------------

KANÄLE (BELEUCHTUNG / HLK)

Anzahl HLK-Kanäle	1
Anzahl Lichtgruppen	16
Tastereingang Beleuchtung	4
Modus	Vollautomatik, Halbautomatik, Manueller Betrieb
Konstantlichtregelung	✓
Integrierte Zeitschaltuhr	-
DALI-2 Gerätetyp	Steuergerät nach -103, Eingabegerät nach -301 (Taster), Eingabegerät nach -302 (Schalter,

Absolutwerte), Eingabegerät nach -303 (Präsenz- und Bewegungsmelder), Eingabegerät nach -304 (Lichtsensoren)

Kanal	C1-C16, HLK Beleuchtung
Funktion	Regeln, Steuern, Dimmen, Schalten
Schaltleistung	230 V/50 Hz 2300 W/10 A (cos phi = 1) 1150 VA/5 A (cos phi = 0,5) 600 W LED
Schaltkontakt	Schließer / potenzialfrei
Tastereingang	✓
Impulsfunktion	-

Werkseinstellungen

ALLGEMEIN

Sensitivität	100 %
Lichtleistung Nachleuchten	30 %
Dauer Nachleuchten	5 min
Orientierungslicht EIN	-
Orientierungslicht Helligkeitsabhängig	✓
Orientierungslicht Schaltschwelle	10 lx
Regeldifferenz (%)	0 %
Einschaltwert Lichtleistung	50 %

Szene Ein / Aus	-
Lichtleistung Szene	100 %

KANÄLE (BELEUCHTUNG / HLK)

Kanal	C1 Beleuchtung
Betriebsmodus	Vollautomatik
Helligkeitssollwert / Schaltschwelle	500 lx
Nachlaufzeit	5 min
Orientierungslicht Lichtleistung	10 %

Zubehör

Produktbezeichnung	Artikelnummer	Produktbeschreibung	GTIN
Abdeckung			
COMPACT COVER SET 24/32 SR	EP10425431	Abdeck-Set für COMPACT Serie, 24 m / 32 m, bestehend aus Abdeckblende und Designring, silber	4015120425431
COMPACT COVER SET 24/32 BK	EP00007491	Abdeck-Set für COMPACT Serie, 24 m / 32 m, bestehend aus Abdeckblende und Designring, schwarz	4015120007491
COMPACT COVER SET 8 SR	EP10425936	Abdeck-Set für COMPACT Serie, 8 m, bestehend aus Abdeckblende und Designring, Edelstahl-Optik, ähnlich RAL 9006	4015120425936
Aktor			
ACTUATOR 1x 8A DALI-2	EP10427398	DALI-2 ACTUATOR mit integriertem Relaiskontakt für DALI-2-Befehle gemäß IEC 62386-208 (DALI-Gerätetyp 7,DT7)	4015120427398
Befestigung			
COMPACT APC MOUNTING BOX IP54 SM GY	EP10427183	Aufputzdose IP54 für COMPACT APC DALI-2	4015120427183
COMPACT APC MOUNTING BOX IP54 SM BK	EP10427190	Aufputzdose IP54 für COMPACT APC DALI-2	4015120427190
COMPACT APC MOUNTING BOX IP20 SM WH	EP10426278	Aufputzdose IP20 für COMPACT APC DALI-2	4015120426278
Decken-Präsenzmelder			
PD-C 360/32 BMS DALI-2	EP10424885	DALI-2-zertifizierter Decken-Präsenzmelder als Eingabegerät für DALI-2-Beleuchtungsanlagen	4015120424885
PD-C 360/8 BMS DALI-2	EP10428203	DALI-2-zertifizierter Decken-Präsenzmelder als Eingabegerät für DALI-2-Beleuchtungsanlagen	4015120428203
PD-C 360/24 BMS DALI-2	EP10428210	DALI-2-zertifizierter Decken-Präsenzmelder als Eingabegerät für DALI-2-Beleuchtungsanlagen	4015120428210

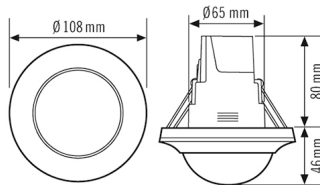
PD-C 360bt/32 APC10 PS plus DALI-2

Artikelnummer	GTIN
EP10428265	4015120428265

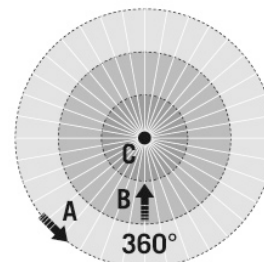
Zubehör

Produktbezeichnung	Artikelnummer	Produktbeschreibung	GTIN
Schnittstellen und Gateways			
APC ETHERNET LINK	EP10427695	Ermöglicht Interaktion zwischen mehreren DALI-Linien und eine zentrale Übersteuerung. Bis zu 16 DALI-Linien können miteinander verknüpft werden.	4015120430060
Schutz			
BASKET GUARD ROUND LARGE	EM10425608	Schutzkorb für Präsenz- und Bewegungsmelder sowie Rauchmelder, Ø 180 mm, Höhe 90 mm	4015120425608
Signalverstärker			
REPEATER PS DALI-2	EP10429996	Universeller DALI-2-Signalverstärker (Repeater) mit integrierter Busspannungsversorgung (150 mA) zur Erweiterung der DALI-Leitungslänge.	4015120429996
REPEATER PS IEC 62386	EP10431371	Universeller Signalverstärker (Repeater) mit integrierter Busspannungsversorgung (150 mA) zur Erweiterung der DALI-Leitungslänge.	4015120431371
Signalverstärker, Betriebsgerät			
EXPANDER FM PS DALI-2	EP10429927	DALI-2-Erweiterung (Expander) für die Steuerung zusätzlicher DALI-2-Betriebsgeräte über eine einzige DALI-Adresse	4015120429927
EXPANDER PS DALI-2	EP10429934	Universelle DALI-2-Erweiterung (Expander) für die Steuerung zusätzlicher DALI-2-Betriebsgeräte über eine einzige DALI-Adresse	4015120429934
Taster			
PUSH BUTTON x8 DALI-2 WH	EP10431630	8-fach-Taster für DALI-2	4015120431630
PUSH BUTTON x6 DALI-2 WH	EP10431623	6-fach-Taster für DALI-2	4015120431623
PUSH BUTTON x4 DALI-2 WH	EP10431616	4-fach-Taster für DALI-2	4015120431616
PUSH BUTTON x2 DALI-2 WH	EP10431609	2-fach-Taster für DALI-2	4015120431609

Maßzeichnung



Erfassungsbereiche



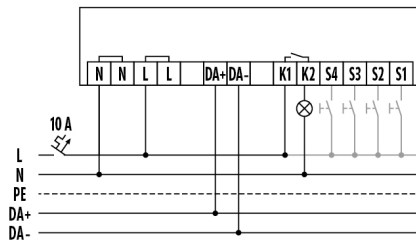
Erfassungsreichweite

■ Quer (A)	Ø 32 m
■ Frontal (B)	Ø 11 m
■ Präsenzbereich (C)	Ø 8 m

PD-C 360bt/32 APC10 PS plus DALI-2

Artikelnummer **GTIN**
EP10428265 4015120428265

Schaltplan



Standardbetrieb mit optionaler Ansteuerung durch Schließetaster.

Ausführliche Produktbeschreibung

- DALI-2-zertifizierter Decken-Präsenzmelder mit integrierter DALI-2-Steuereinheit und -Spannungsversorgung (250 mA)
- Raumübergreifende Lichtsteuerung von bis zu 16 Gruppen
- Leichtes Anpassen an individuelle und komplexe Raumsituationen
- Präsenz- und tageslichtabhängige Konstantlichtregelung für höchste Energieeffizienz
- 16A-Relais zum Schalten von HLK und ergänzender Beleuchtung
- 4 Tastereingänge (potenzialbehaftet)
- Vielfältige manuelle Übersteuerungsoptionen und bis zu 16 Szenen
- Automatisches Umschalten von Gruppen bei veränderter Raumnutzung
- Schneller Start mit Werkseinstellungen im Broadcast-Betrieb
- Individuelle Gruppen sofort betriebsbereit mit Werkseinstellungen
- Einfaches Konfigurieren per ESY-App über bidirektionale Bluetooth-Schnittstelle
- Einfaches Dokumentieren und Verwalten konfigurierter Projekte per ESY-App (z. B. als PDF-Report)