

Produktdatenblatt | Produktzubehör (Montage/Befestigung)

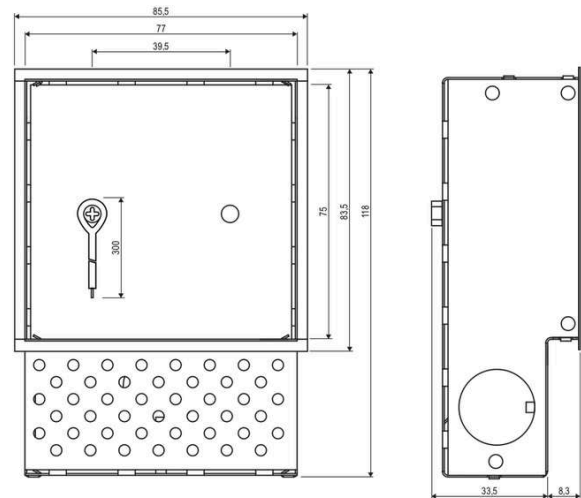
Artikelnummer:	EPKP21
Serie:	
EAN:	4037293800211
Zolltarifnummer:	83024190000



Artikelbeschreibung

Einputztopf ■ Metall verzinkt ■ für Wandleuchten ■
 Öffnung HxB: 77 x 75mm

Der Einputztopf kann für die Montage verschiedener Wandeinbauleuchten verwendet werden. Dabei darf der benötigte Lochausschnitt der Leuchten max. 77mm x 75mm betragen, während diese gleichzeitig ein Deckmaß von mindestens 85mm x 83mm haben sollten. Der benötigte Lochausschnitt für den Einputztopf beträgt 118mm x 85mm. Die Lieferung erfolgt inkl. Erdungskabel.



Technische Spezifikation (ETIM Klassenschlüssel: EC002557)

Länge [mm]	118	Transparent	nein
Breite [mm]	85	Zubehör	ja
Höhe [mm]	40	Ersatzteil	nein
Art des Zubehörs/Ersatzteils	Einbaugehäuse	Gewicht [kg]	0,17
Werkstoff	Stahl	BEG	nein
Farbe	Aluminium		

Zubehör

P21401

Blendfreie LED Waneinbauleuchte, IP20



P21701

Blendfreie LED Waneinbauleuchte, IP20



P21402

Blendfreie LED Waneinbauleuchte, IP20



P21702

Blendfreie LED Waneinbauleuchte, IP20



P21402W

Blendfreie LED Waneinbauleuchte, IP20



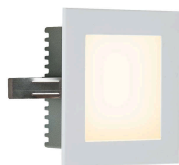
P21702S

Blendfreie LED Waneinbauleuchte, IP20



P21802

LED Waneinbauleuchte, IP20

**P21802S**

LED Waneinbauleuchte, IP20

