

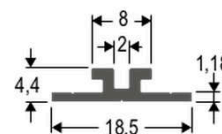
Artikelnummer:	APHTP200
Serie:	
EAN:	4037293401135
Zolltarifnummer:	76042990900



Artikelbeschreibung

Trägerprofil für Aluminium-Profile ▪ Aluminium-Profil ▪ 200cm
 ▪ Alu eloxiert

Alu-Profil-Trägerschiene für die Montage verschiedener Profile. Mit der Trägerschiene können die Alu-Profile bündig an Decke oder Wand montiert werden. Die Trägerschiene wird mittels kleben oder verschrauben auf dem Untergrund vormontiert und das Profil einfach seitlich aufgeschoben. Technische Daten: Material: Edelstahl



Technische Spezifikation (ETIM Klassenschlüssel: EC002557)

Länge [mm]	2000	Transparent	nein
Breite [mm]	18,5	Zubehör	ja
Höhe [mm]	4,4	Ersatzteil	nein
Art des Zubehörs/Ersatzteils	Befestigungssatz	Gewicht [kg]	0,19
Werkstoff	Aluminium	BEG	nein
Farbe	Aluminium		

Zubehör

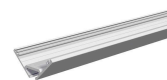
APEB100

Aluminium U-Profil (groß) für LED-Strips



APEXL100

Aluminium Eck-Profil für LED-Strips



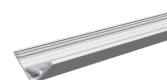
APEB200

Aluminium U-Profil (groß) für LED-Strips



APEXL200

Aluminium Eck-Profil für LED-Strips



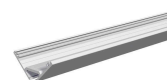
APEB300

Aluminium U-Profil (groß) für LED-Strips



APEXL300

Aluminium Eck-Profil für LED-Strips



APH100

Aluminium U-Profil (hoch) für LED-Strips

**APRD300**

Aluminium Rund-Profil für LED-Strips

**APH200**

Aluminium U-Profil (hoch) für LED-Strips

**APSF100**

Aluminium U-Profil (flach, extrabreit) für LED-Strips

**APH300**

Aluminium U-Profil (hoch) für LED-Strips

**APSF200**

Aluminium U-Profil (flach, extrabreit) für LED-Strips

**APHT100**

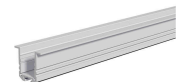
Aluminium T-Profil (hoch) für LED-Strips

**APXS100**

Aluminium U-Profil (extra flach) für LED-Strips

**APHT200**

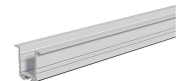
Aluminium T-Profil (hoch) für LED-Strips

**APXS200**

Aluminium U-Profil (extra flach) für LED-Strips

**APHT300**

Aluminium T-Profil (hoch) für LED-Strips

**APXS300**

Aluminium U-Profil (extra flach) für LED-Strips

**APRD100**

Aluminium Rund-Profil für LED-Strips

**APXS500**

Aluminium U-Profil (extra flach) für LED-Strips

**APRD200**

Aluminium Rund-Profil für LED-Strips

